

# Protected Landscape Area České středohoří & Project LIFE+ Steppes of the Louny region

Jana Ptáčková

E-mail: [jana.ptackova@nature.cz](mailto:jana.ptackova@nature.cz)

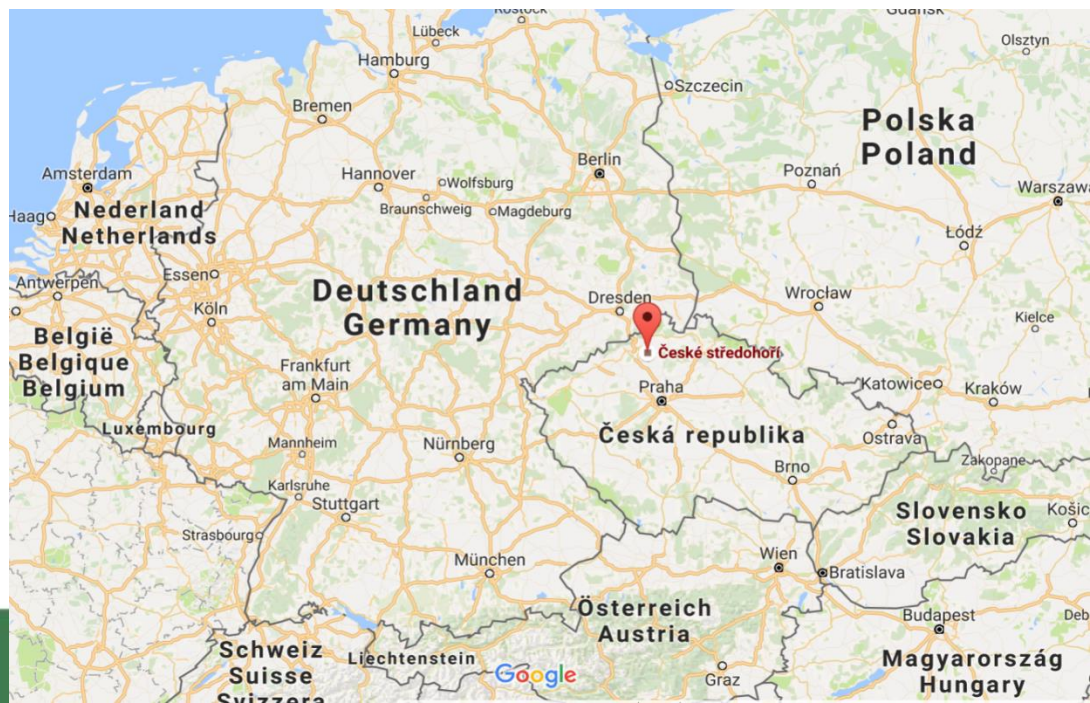


# Protected Landscape Area



## České středohoří PLA:

- declared in 1976
- located in North Bohemia, encompasses the area of 1063 km<sup>2</sup>
- protects natural as well as cultural heritage
- 34 Natura 2000 sites, 43 nationally protected sites
- 200 000 EUR/year = nature conservation budget
- state administration, land ownership





# Dry grasslands: project LIFE+







**Total budget:** 1 395 196 €

**Duration :** 01/01/2011 - 31/03/2017

**Implemented by :** Agency for Nature Conservation and Landscape Protection

## **Main goals:**

**Improvement of conservation status** of steppe grasslands (250 ha) and species = introduction & long term support of suitable management

Increase of **public awareness** and their interest and involvement in steppe conservation

# Management characteristics of dry grasslands of Louny region



- must be managed - natural occurrence only on steep rocky slopes
- high species diversity (with high occurrence of rare and endangered species) and low biomass production
- more or less isolated hills in a flat farm land





# Current management issues



State farms closed in the end of the 20th century

- ➡ grasslands started to overgrow with shrub and trees
- ➡ traditional management (grazing) cannot start again without expensive shrub and tree elimination
- ➡ Project LIFE+ covers the costs + allows us to support local stakeholders in taking care of the grasslands



before



after





# Public tendering x contracts with landowners

















# SCI Křížové vršky: Municipality Libčeves





# Grazing

low nutritive value of grasslands  
= only sheep and goats can be  
grazed

➡ eliminate sprouting shrub

➡ spread herb seeds

➡ grazing intensity can be  
easily managed:

grazing in fences

x

free grazing with a working dog





# Small local farms



- have rented more land
- have increased the size of their herds
- usually prefer fenced grazing





# Larger farms

- larger sites
- have rented/bought more land and most of it submitted in CAP scheme
- usually have more herds
- free grazing with working dogs





# Black locust and black pine

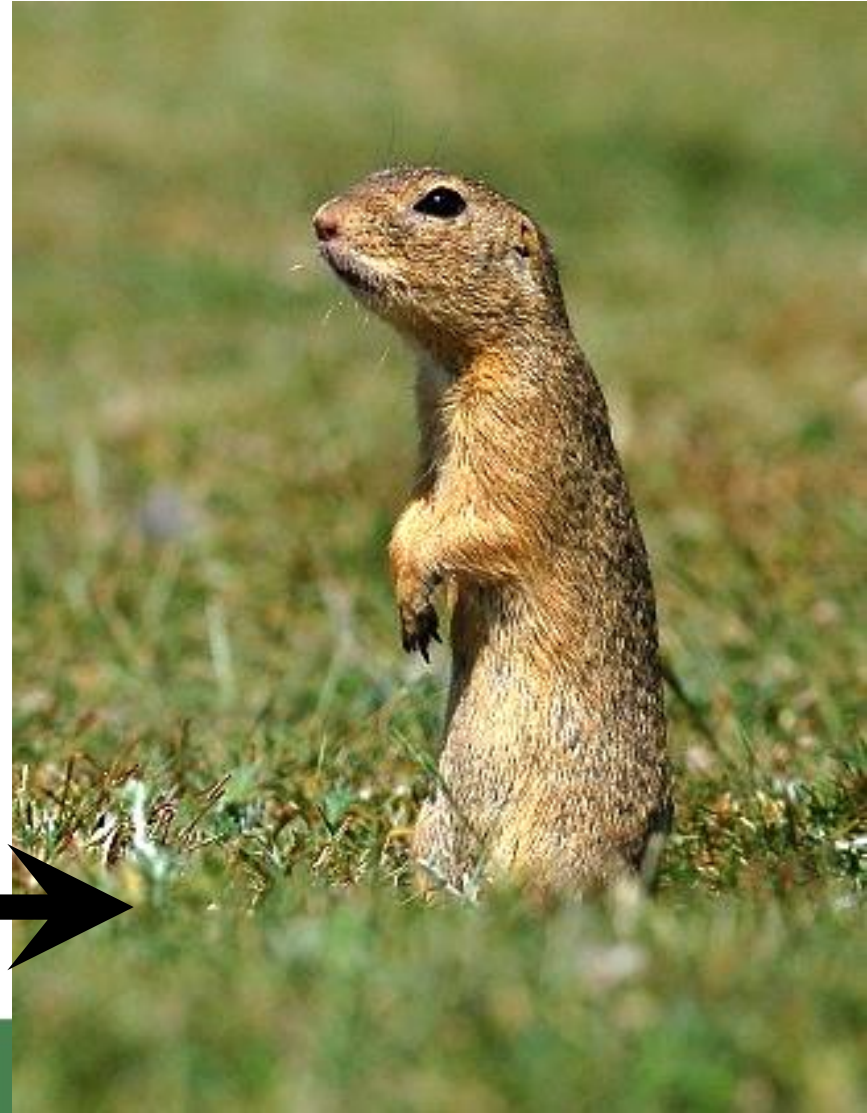


Elimination of invasive species may bring conflicts with local communities and hunters





# Mowing and mulching





# Mowing and mulching



Aviation club at the airport Raná  
Farmer with CAP subsidies

Rok 1957



Rok 2007



Rok 2016



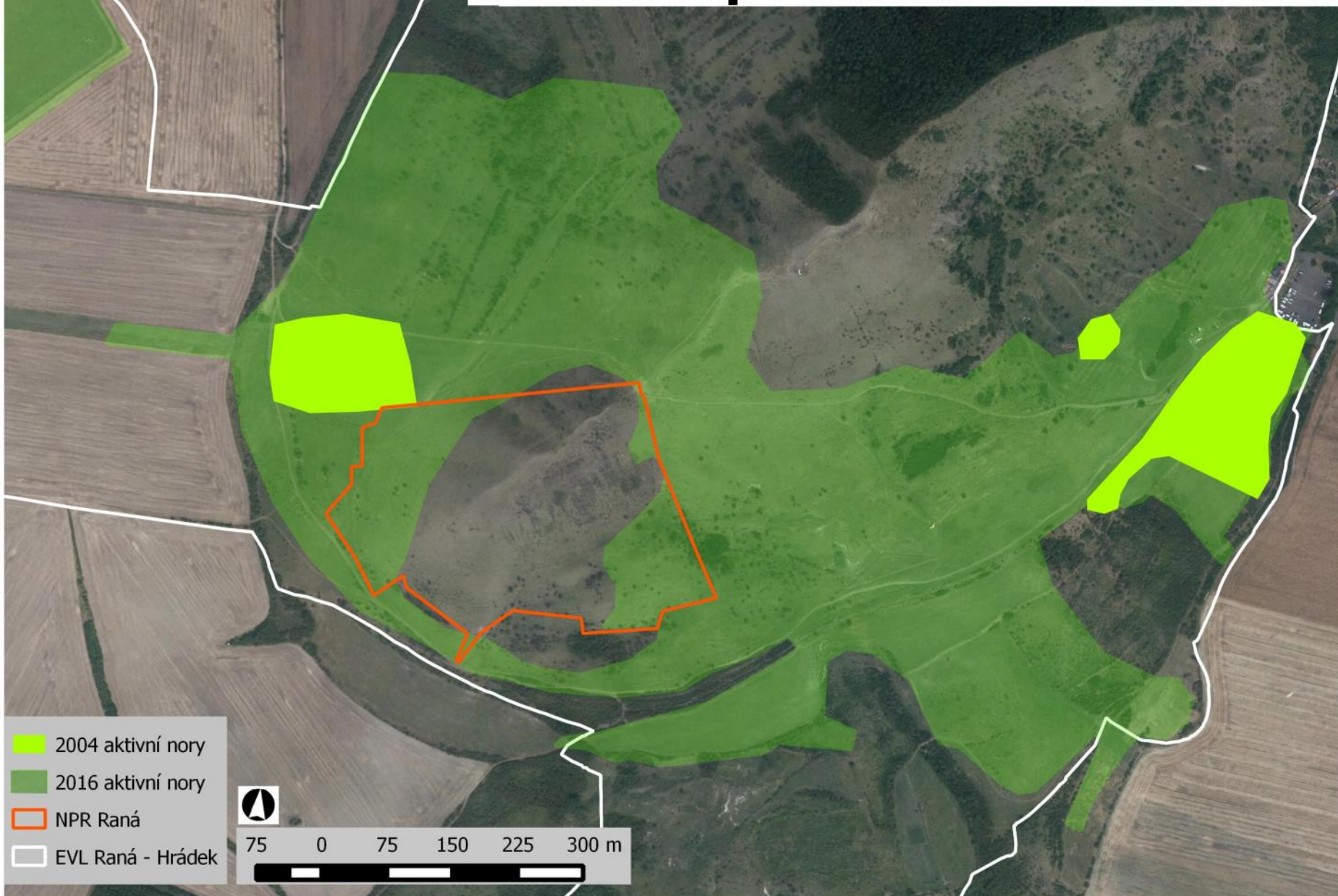


# Management gets also done by pilots





# Ground squirrel in 2004 and 2016





# Events for public and school children



Cooperation with

- local centres for environmental education
- NGOs
- local farmers
- regional museums
- municipalities
- other state organisations







# PASTVA V KRAJINĚ

FINANCE, ZKUŠENOSTI, INSPIRACE

15.3.2013  
DOBROMĚŘICE  
U LOUN  
8.30-16 HOD.



V rámci projektu LIFE+ Správa CHKO České středohoří (dále jen „Správa“) pořádá tematický seminář vězný k chovu ovcí a koz. Správa zajišťuje péči o řadu přírodních cenných lokalit, na nichž je pastva optimálním způsobem hospodaření v souladu s ochranou přírody.

Za účelem podpory současných i potenciálních chovatelů ovcí a koz, zainteresovaných obcí a nevládních organizací jsme ve spolupráci se Svazem chovatelů ovcí a koz a Státním zemědělským intervenčním fondem připravili setkání, jehož cílem je výměna a předání zkušeností. Přednášky budou zaměřeny na praktické aspekty chovu, praktická opatření, administrativu dotačních programů, možnosti odbytu vlny a masa atd. Představeny budou i úspěšné projekty vázané k chovu ovcí a koz.

**Seminář „Pastva v krajině – finance, zkušenosti, inspirace“ se bude konat 15. března 2013 od 9 hodin v kulturním domě v Dobroměřicích u Loun.**

V případě, že se semináře budete chtít zúčastnit, prosíme o vyplnění a zaslání příložené přihlášky nejpozději do 8. března 2013 na [jana.krupkova@nature.cz](mailto:jana.krupkova@nature.cz) nebo Správu CHKO České středohoří, Michalská 14, 412 01 Litoměřice. Účast bez přihlášky je možná, ale nebudeme schopni pro Vás zajistit občerstvení. Případné dotazy rádi zodpovíme na 416 574 613.

8:30 příjezd, prezentace

9:00 zahájení – vedoucí Správy CHKO České středohoří RNDr. Jaroslavem Obermajerem RNDr. Jana Marešová: Obnova kousků step pastvou – projekt LIFE+

9:00 Doc. Dr. Ing. Věra Pavlí: Pastva, dlouhodobá péče o travní porosty

10:00 Ing. Olga Řehovská LFB – mimořádná aktualizace, netypické řešení pátých bloků, obnova pastvin z potřeby administrativy a dotačních titulů

10:30-11:00 přestávka

11:00 MVDK Miroslav Soukup: Domácí posilka a prodej ze dvore – práce a práce

11:50 [www.jehrmesmooc.cz](http://www.jehrmesmooc.cz): Jedna z cest ke spásatelnosti

11:50 Ing. Zdeněk Tuvoš: Začátky výroby dovezte z ovčí vlny u nás, výkup vln

12:15-13:15 oběd

13:15 Ing. Milán Dvořák: Pastva v Českém středohoří, přeměna skládka stáda

13:45 Ing. Jaroslav Šoravský: Úspěšná pastva (příštích směrnice, finanční plán, ochrana krajinných prvků)

14:45 přestávka

15:00 Jan Hala DES: Externí pastva a masopráce ve stáde

15:30 Ing. Štěpán Studenská: Webstomer projektu „Karpatské lupy“ – zemědělství na zvláštní pastvě v Karpatách a podpora odbytu jejich produktů. Miroslav Karpáček, Ing. A.

Předpokládá se konec semináře kolem 16:30 hod.

Pro přílohu účastníky bude zapůjčeno drobné občerstvení během přestávky. Pro zájemce lze zajistit oběd. Servis poskytl maso a dovedl na 90. M v místní restauraci. Děkujeme všem za účast a přání, vlny ze 4 lidí bude leten během semináře.



PŘÍPADNÉ DOTAZY RÁDI ZODPOVÍME NA 416 574 613. INFO: [WWW.OCHRANA.PRIRODY.CZ/LIFE](http://WWW.OCHRANA.PRIRODY.CZ/LIFE)





# Lounské středohoří

## Landscape of steppe grasslands

### CONFERENCE 2016

20<sup>th</sup> – 21<sup>st</sup> April 2016

Litoměřice Castle



Litoměřice Town is the partner of the event





# Thank you.



[jana.ptackova@nature.cz](mailto:jana.ptackova@nature.cz)





# Forests: cooperation with the municipal and state curators





# Rivers, streams and flood plain forests: negotiation with municipalities and land planning





# Humid meadows (with Orchids): cooperation with land owners and NGOs (free use of state land)



*Carabus auratus*



# Ponds by Wildhogs Babiny





...one year later



*Triops cancriformis*