



EUROPARC CONFERENCE

06 — 10
Sep 2017 *Montanhas
Mágicas®*
Portugal

**New Voices
New Visions
New Values**

*for People
and Nature
in Europe*



Colaboração por:





EUROPARC CONFERENCE

06 — 10
Sep 2017
Portugal

Montanhas
Mágicas®

New Voices
New Visions
New Values

for People
and Nature
in Europe



Workshop 6:

The Laws of Nature.
Managing N2000 sites
EU Action Plan for
nature, people and the
economy: how it helps
to PA managers, and
vice versa?



Colaboração por:





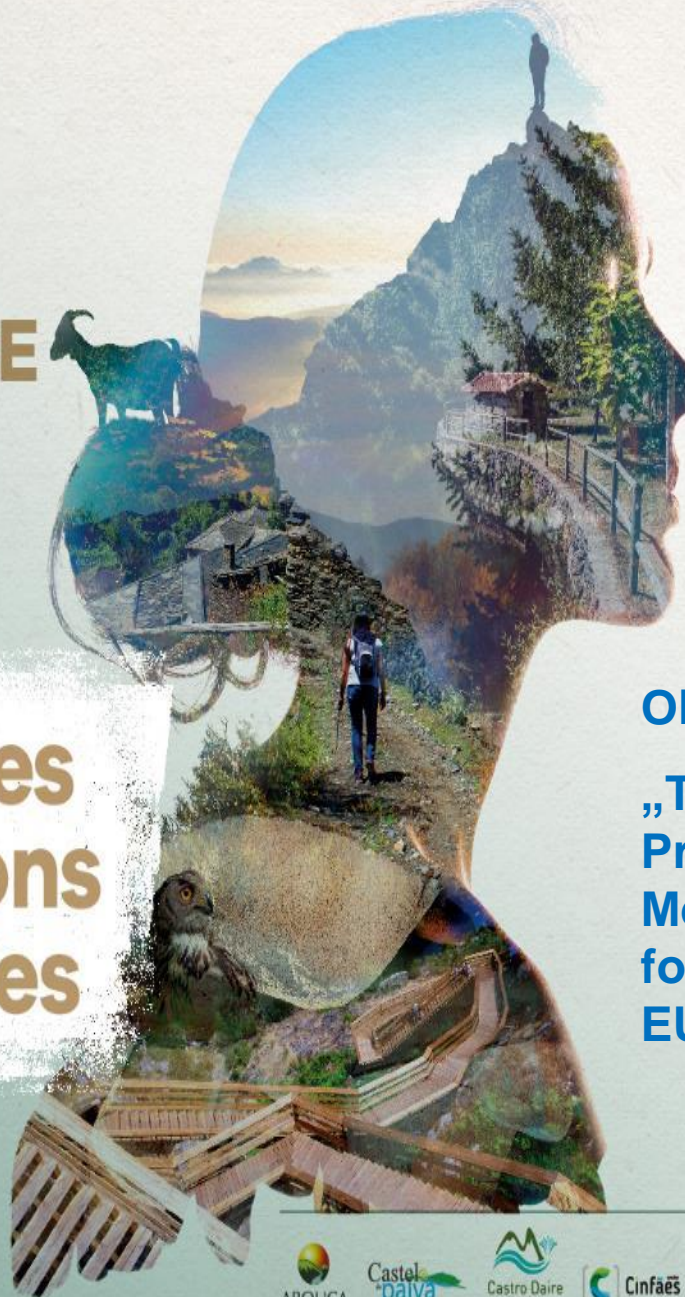
EUROPARC CONFERENCE

06 — 10
Sep 2017
Portugal

Montanhas
Mágicas®

New Voices
New Visions
New Values

for People
and Nature
in Europe



Workshop 6:

The Laws of Nature.
Managing N2000 sites
EU Action Plan for
nature, people and the
economy: how it helps
to PA managers, and
vice versa?

Olaf Ostermann, Germany:

„The added value of ‚Large
Protected Areas‘ in
Mecklenburg-Vorpommern
for the implementation of the
EU Action Plan”



ADRIMAG



Colaboração por:



The technical term ‚Large Protected Areas‘
(German: Großschutzgebiete) is used for:

- National Parks
- Biosphere Reserves
- Nature Parks

For communication reasons the term ‚Nationale Naturlandschaften‘ (‚National Natural Landscapes‘) is nowadays preferred and connected with the logo of the dots.

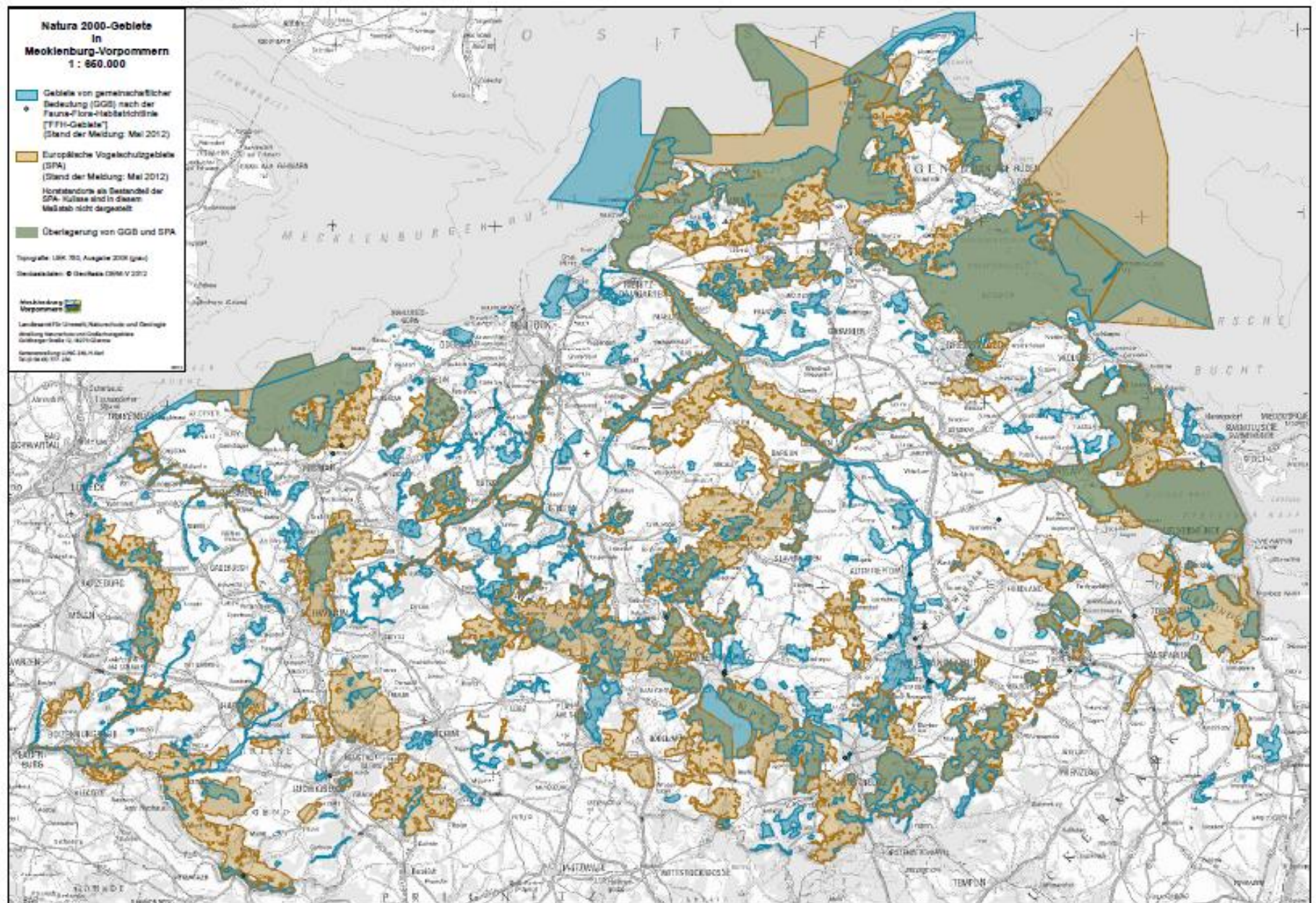
National Natural Landscapes

Naturpark Bayerischer Spessart	Naturpark	Naturpark	Naturpark	Naturpark Lauenburgische Seen
Nationalpark Vorpommersche Boddenlandschaft				Nationalpark Bayerischer Wald
Naturpark Westhavelland	Naturpark Uckermärkische Seen	Naturpark Thüringer Wald	Naturpark TERRA.vita	Naturpark Südheide
Naturpark Soonwald-Nahe	Naturpark Sternberger Seenland	Naturpark Schwarzwald Mitte/Nord	Naturpark Schwäbisch- Fränkischer Wald	Naturpark Schönbuch
Naturpark Schlaubetal	Naturpark Saar-Hunsrück	Naturpark Saale-Unstrut- Triasland	Naturpark Rhein-Westerwald	Naturpark Oberer Bayerischer Wald
Naturpark Pfälzerwald	Nossentiner/Schwinzer Heide	Naturpark Nördlicher Oberpfälzer Wald	Naturpark Neckertal-Odenwald	Naturpark Niederlausitzer Heidellandschaft
Naturpark Kraichgau-Kaufunger Wald	Naturpark Mecklenburgisches Elbtal	Biosphärenreservat Mittelelbe	Biosphärenreservat Karstlandschaft Südharz	Biosphärenreservat Bayerischer Wald
Biosphärenreservat Schaalsee	Biosphärenreservat Rhön	Biosphärenreservat Oberlausitzer Heide- und Teichlandschaft	Naturpark Kellerwald-Edersee	Naturpark Insel Usedom
Naturpark Baltische Schweiz	Nationalpark Hainich	Nationalpark Eifel	Nationalpark Berchtesgaden	Naturpark Thüringer Schiefergebirge Obere Saale
Nationalpark Niedersächsisches Wattenmeer	Müritz Nationalpark	Nationalpark Kellerwald-Edersee	Nationalpark Jasmund	Nationalpark Harz
Biosphärenreservat Flusslandschaft Elbe-Brandenburg	Naturpark Niederlausitzer Landrücken	Biosphärenreservat Südost-Rügen	Biosphärenreservat Spreewald	Naturpark Rheinland
Biosphärenreservat Berchtesgaden	Naturpark Siebengebirge	Naturpark Mecklenburgische Schweiz und Kummerower See	Naturpark Lüneburger Heide	Biosphärenreservat Schorfheide-Chorin
Naturpark Kyffhäuser	Naturpark Stechlin- Ruppiner Land	Naturpark Rothaargebirge	Biosphärenreservat Flusslandschaft Elbe- Mecklenburg-Vorpommern	Naturpark Hoher Vogelsberg
Naturpark Hohe Mark	Naturpark Hochtaunus	Naturpark Hessischer Spessart	Biosphärenreservat Niedersächsisches Wattenmeer	Biosphärenreservat Niedersächsisches Elbtal

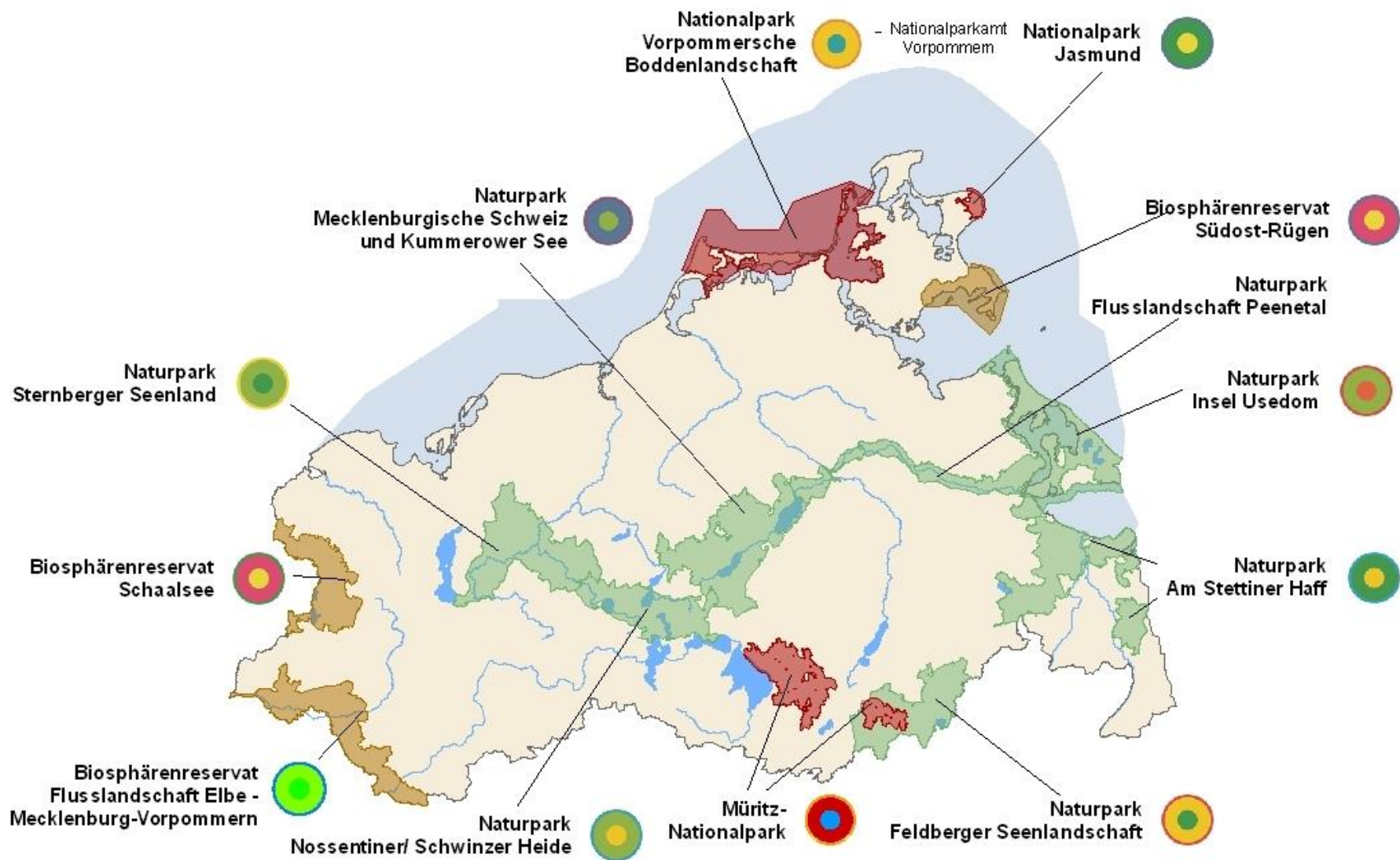


Ministerium für
Landwirtschaft und Umwelt

In Germany due to the constitution, the Länder are the responsible government bodies for Nature Conservation, including all types of Protected Areas



European Categories of Protected Areas in Mecklenburg-Vorpommern



National Natural Landscapes in Mecklenburg-Vorpommern



Brussels, 27.4.2017
COM(2017) 198 final

**COMMUNICATION FROM THE COMMISSION TO THE EUROPEAN
PARLIAMENT, THE COUNCIL, THE EUROPEAN ECONOMIC AND SOCIAL
COMMITTEE AND THE COMMITTEE OF THE REGIONS**

An Action Plan for nature, people and the economy

{SWD(2017) 139 final}

Priority A: Improving guidance and knowledge and ensuring better coherence with broader socioeconomic objectives

Priority B: Building political ownership and strengthening compliance

Priority C: Strengthening investment in Natura 2000 and improving synergies with EU funding instruments

Priority D: Better communication and outreach, engaging citizens, stakeholders and communities

Priority A: Improving guidance and knowledge and ensuring better coherence with broader socioeconomic objectives

Examples for Actions: → 1b.

Priority B: Building political ownership and strengthening compliance

Priority C: Strengthening investment in Natura 2000 and improving synergies with EU funding instruments

Examples for Actions: → 8c

Priority D: Better communication and outreach, engaging citizens, stakeholders and communities

Examples for Actions: → 14. → 15.

Action 1 b:

Update, develop and actively promote, in all EU languages, guidance on integrating ecosystem services into decision-making

Examples:

- ZENAPA in Müritz-Nationalpark Region
- Partner-Concept BR Southeast Ruegen

Action 1b: ZENAPA



ZENAPA
„Zero Emission
Nature Protection
Areas“

Overall budget: 17 Mio €

Project duration: 8 years

11 LPA in Germany + activities in Luxemburg and France

- ~~Proving, that climate and biodiversity protection can go hand in hand~~
- Climate manager for every LPA

Action 1b: Partner Concept

The Biosphere reserve Southeast Rügen has 29 certified Partners

The certification follows a national concept of EUROPARC Germany

The Partners act as „ambassadors“ for the Protected Area



Action 1b: Partner Concept

Partner examples



Im jaich
Waserfreienwelt



Hofbrennerei
Strandburg

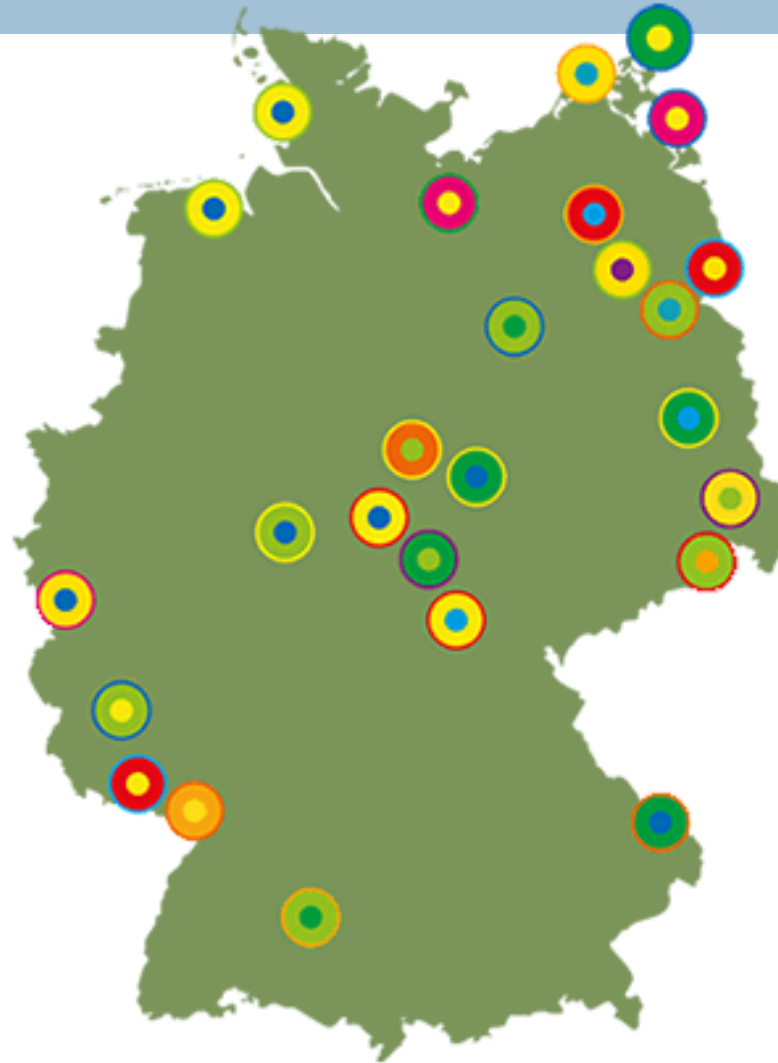


Weiße Flotte



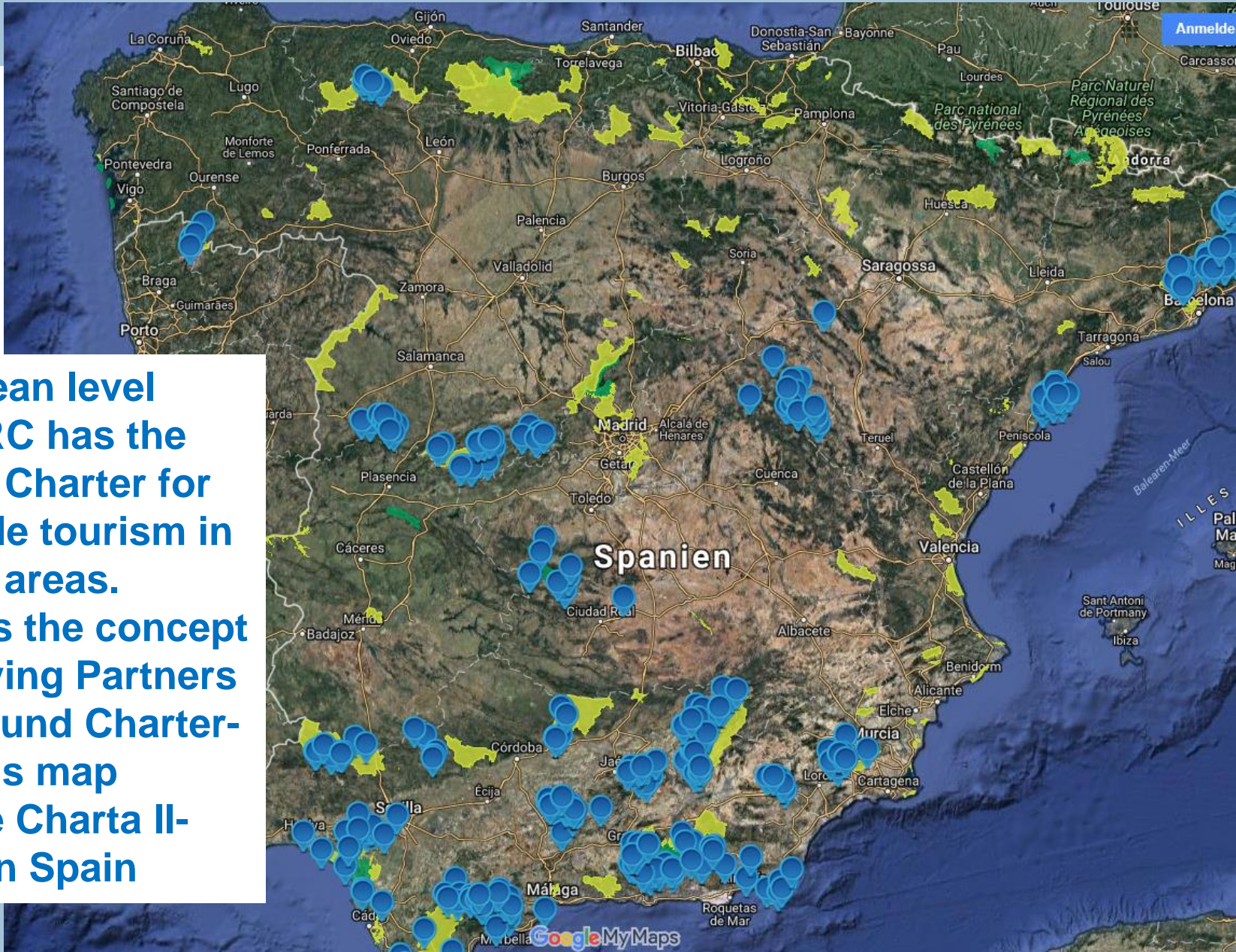
Gasthaus Zum
Fischer

Action 1b: Partner Concept



There are 24 NNL's in Germany with together more then 900 Partners

Action 1b: Partner Concept



On european level
EUROPARC has the
European Charter for
sustainable tourism in
Protected areas.
Charta II is the concept
for certifiying Partners
in and around Charter-
Parks: This map
shows the Charta II-
Partners in Spain

Action 8 c:

Strengthen investments in nature: stimulate private sector investment in nature projects

Examples:

- Kaufland/Unilever engagement in
in VDN/Nature Park Sternberger Seenland
- “Market Place Nature”



Sponsoring-Action:
11 Cent per piece
were saved for
water-related
projects in German
Nature Parks

Action 8



- SAC DE 2238-302 „Wald- und Gewässerlandschaft um Groß Upahl und Boitin“ (habitat types: 3140, 3150 and fishotter)
- SPA DE 2339-402) „Nossentiner/Schwinzer Heide“

Strietholz bekommt nasse Füße

Kleinmoor-Renaturierung im Naturschutzgebiet „Upahler und Lenzener See“ / 75 000 Euro für dieses und Projekt in Bayern übergeben

GROSS UPAHL/LENZEN Das Strietholz liegt malerisch oberhalb des Lenzener Sees. Dorthin fällt das Gelände besonders steil ab. Mit dem Upahler See gibt er dem Naturschutzgebiet (NSG) seinen Namen. Das Strietholz, in dem überwiegend Buchen, aber auch Erlen stehen, erreicht bis zu 48 Meter Höhe über dem Meeresspiegel. In tiefer gelegenen Senken hatten sich für die Natur wertvolle Kleinmoore und -gewässer gebildet, aus denen das Wasser nicht abfloss. Doch seit sie an ein durch Meliorationsmaßnahmen angelegtes Grabensystem angeschlossen sind, ist dieser natürliche Lebensraum für eine Reihe von Tieren und Pflanzen bedroht. In normalen Sommern trocknet das Waldgebiet mehr oder weniger aus.

Überschüssiges Wasser vom Winter wird gehalten

Durch ein Gewässerschutzprojekt soll dieser Naturraum verbessert und möglichst der ursprüngliche Zustand wieder hergestellt werden. Dazu übergaben die Unternehmensriesen Kaufland und Unilever gestern vor Ort einen



Am Forsthaus Lähnwitz übergeben Vertreter von Kaufland und Unilever einen Scheck über 75 000 Euro an Dr. Michael Arndt, Präsident des Verbandes Deutscher Naturparke (4.v.l.). Die Summe fließt in die Kleinmoor-Renaturierung im Strietholz und ein Projekt im Bayerischen Wald.

Dezember vorigen Jahres. Für jede 500-Gramm-Packung der Halbfettmargarine „Lätta“, die in der Zeit bei Kaufland über die Kassen ging und für die Unilever die Markenrechte besitzt, flossen elf Cent in die Förderung der zwei Natur- und Gewässerschutzprojekte.

Das im Strietholz sieht vor, die Gräben zu verschließen



Marketplace Nature

MARKTPLATZ NATUR | WILLKOMMEN

Finden und Fördern – Natur- und Klimaschutzprojekte in Deutschland

Auf dem „Marktplatz Natur“ finden Unternehmen und Privatpersonen Natur- und Klimaschutzprojekte, für die sie sich in Deutschland engagieren können. „Marktplatz Natur“ ist ein Projekt von EUROPARC Deutschland e.V., dem Dachverband der deutschen Nationalparks, Biosphärenreservate und Naturparks – den Nationalen Naturlandschaften.

Marketplace Nature

Unsere Angebote

Vor Ihrer Haustür und nah an Ihrem Kerngeschäft



Artenschutz & Biodiversität 19

Die Vielfalt der Arten bildet die Grundlage eines stabilen Ökosystems.



Barrierefreiheit 1

Naturschutzengagement von Menschen mit geistiger Behinderung fördern.



Bildung & Kommunikation 22

Wissen über die Natur ist die Handlungsbasis, Kommunikation der Schlüssel zum Wissen.



Innovation & Technik 6

Entwicklungen sind Schlüssel für nachhaltiges Wirtschaften.



Kinder & Jugend 13

Kinder und Jugendliche sind Naturbotschafter für unsere Welt von morgen.



Klimaschutz 9

Globaler Klimaschutz fängt vor der Haustür an.

Action 14:

Support recognition of good management of Natura 2000 sites and awareness-raising of the Nature Directives through relevant fora, availing of new technologies and outreach activities, and strengthen links between natural and cultural heritage, especially in the context of 2018 as European year of cultural heritage

Examples:

- Biosphere Reserve “Landscape River Elbe” visitor centre in historic fortress,
- BR along former inner-German border; Green Belt initiative

Action 14

Visitor Information Centre „Altes Zeughaus“ of the UNESCO Biosphere Reserve „Flusslandschaft Elbe“ in the Fortress of Dömitz



Action 14





Grünes Band in monotoner Agrarlandschaft, südliches Harzvorland, Mackenrode, Foto: K. Leidorf



The European Belt: a cultural monument and a Natural Corridor with many Protected Areas

Action 15:

Involve young people actively in measures dealing with societal needs by giving them the opportunity to get involved in nature protection in Natura 2000 sites (European Solidarity Corps)

Example:

Junior Ranger initiatives



Juniorranger

Biosphärenreservat
Südost-Rügen

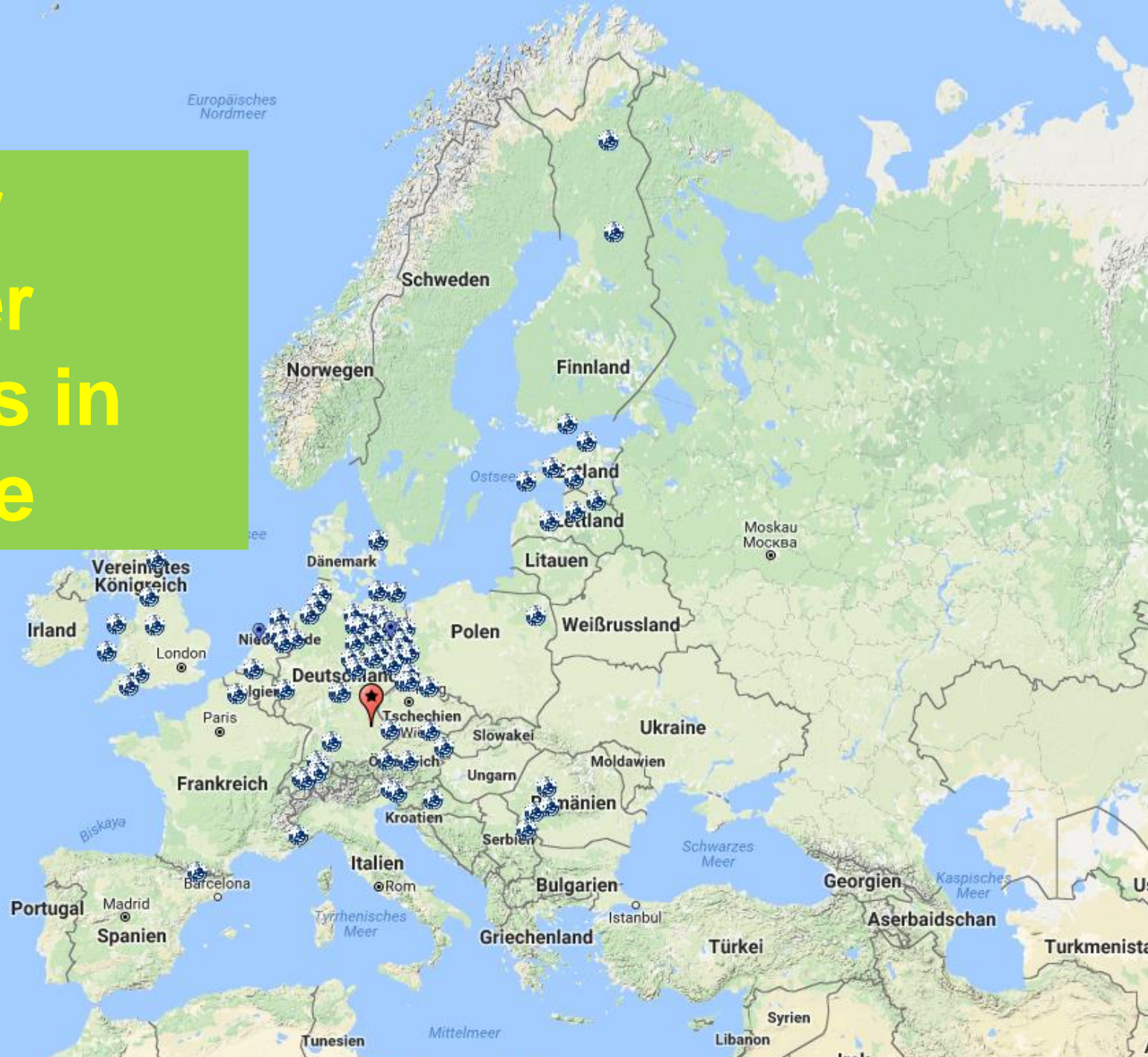


The EUROPARC Junior Ranger Programme was launched in 2002 as a pilot project embracing four partner parks. The network has grown ever since. Being part of an extended European Junior Ranger network enables young people to connect with their peers across Europe.

The EUROPARC Federation Junior Ranger Programme is aimed at young people aged 12-18 who are living within or close to the protected area. In 2016, the programme involves around 80 Protected Areas across 19 different EU countries, working with ~5000 youths



Junior Ranger groups in Europe





EUROPARC CONFERENCE

06 — 10
Sep 2017
Portugal

Montanhas
Mágicas®

New Voices
New Visions
New Values

for People
and Nature
in Europe



Thank you
for your
attention !



2017
INTERNATIONAL YEAR
OF SUSTAINABLE TOURISM
FOR DEVELOPMENT



Colaboração por:

