

Facing Climate Change in Natura 2000 sites & Protected Areas

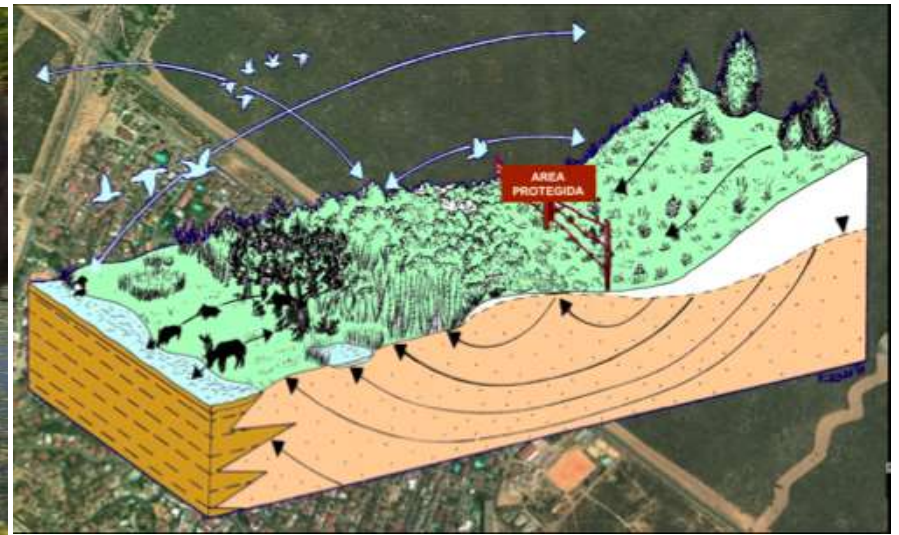
Europarc Federation Webinar 6th November 2018

**Toolkit for incorporating adaptation to
climate change in the planning and
management of protected areas**



Marta Múgica
marta.mugica@redeuroparc.org

Protected areas are long-term social projects with specific aims: nature conservation in a broad sense



Climate change is a long term and global phenomena

... Protected areas are privileged places for learning and acting about Climate Change

To face climate change, two complementary strategies:

MITIGATION

Reduce the sources and emissions of greenhouse gases (reduction of emissions, improve efficiency, use of renewable energies) and increase the rates of atmospheric carbon capture and its fixation in carbon stores.

ADAPTATION

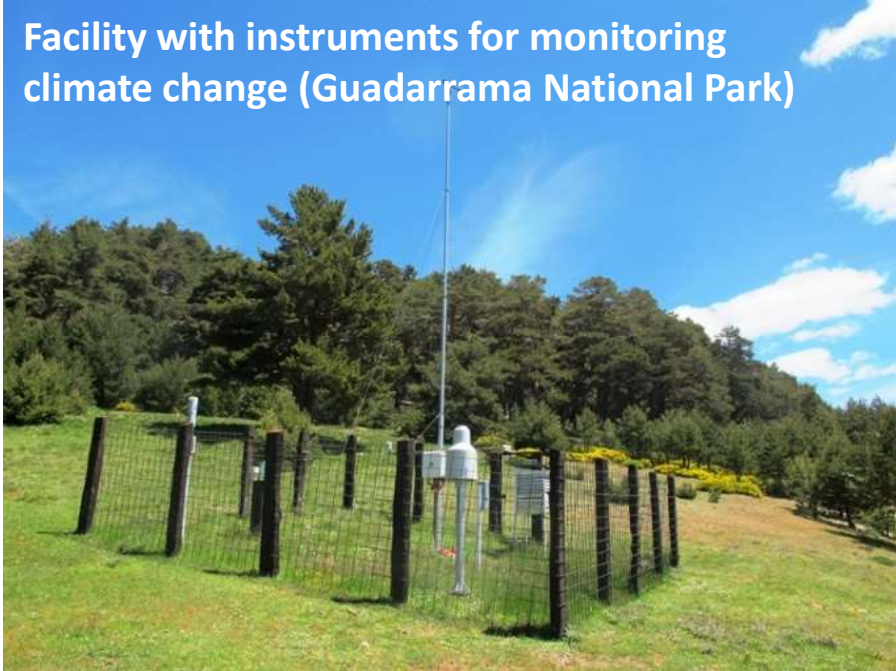
Reduce the vulnerability of ecological and social systems to the impact of climate change, increasing their resilience (or capacity to recover after a disturbance).



Ecosystem-based adaptation (EbA) is the use of biodiversity and ecosystem services as part of an overall adaptation strategy to help people to adapt to the adverse effects of climate change.

Convention on Biological Diversity (2009)

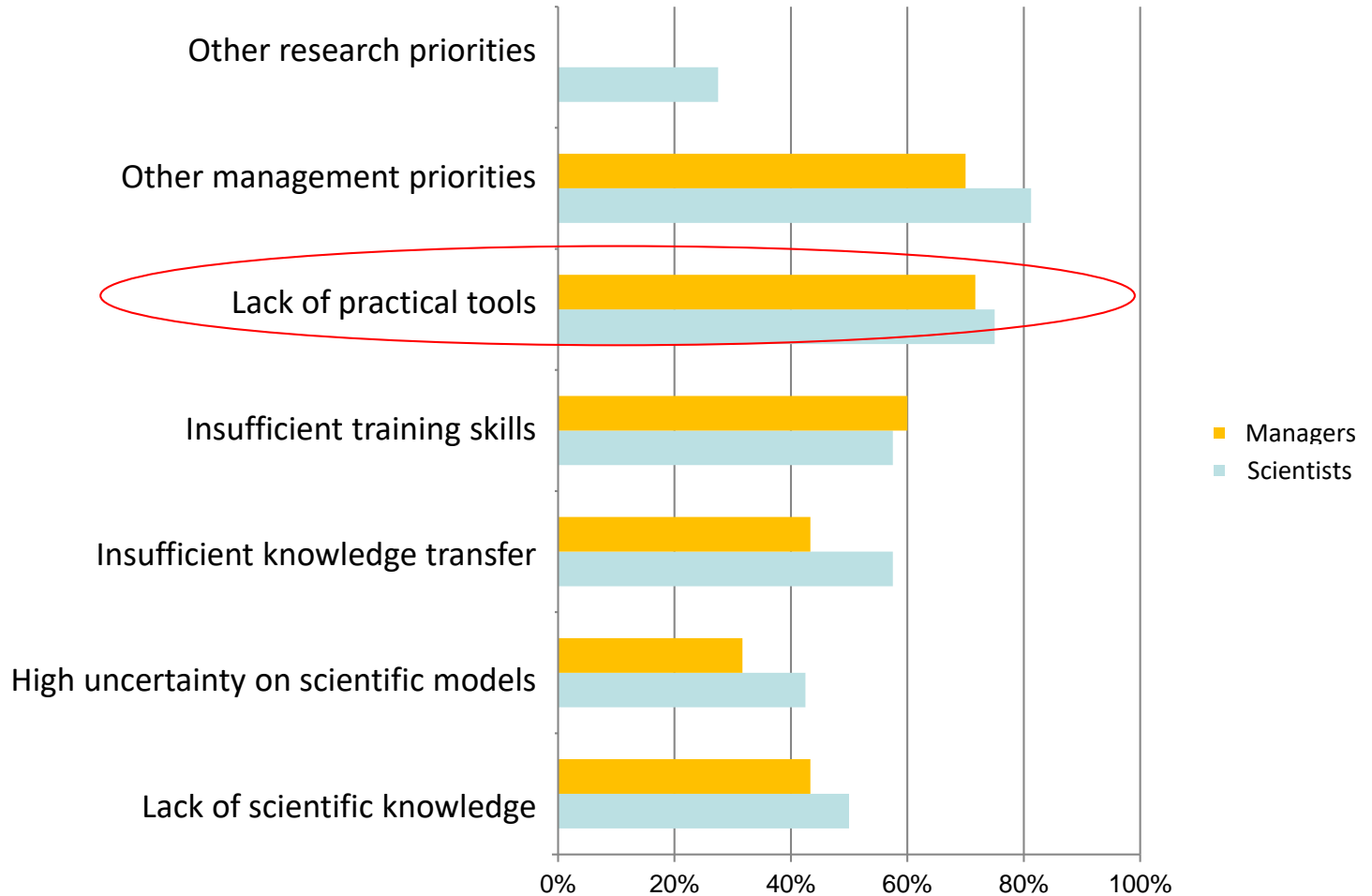
Facility with instruments for monitoring climate change (Guadarrama National Park)



Restoration of ponds for amphibians (Montes de Valsain)

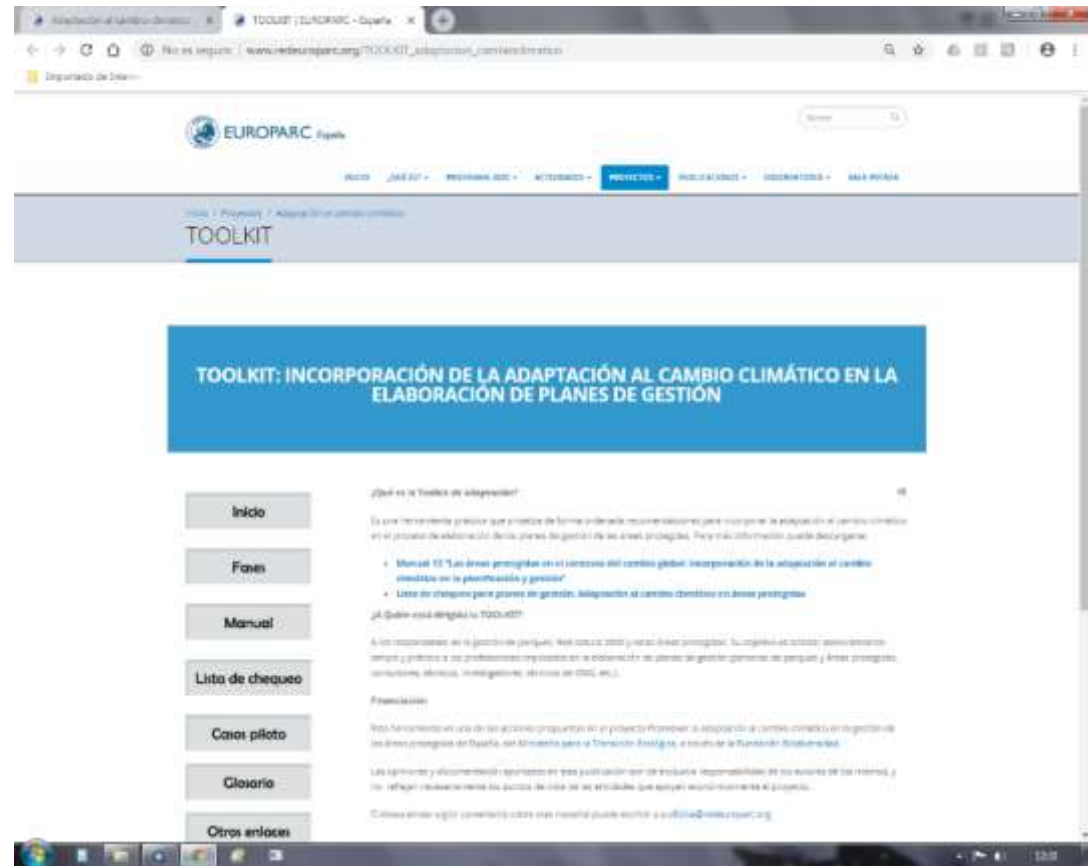
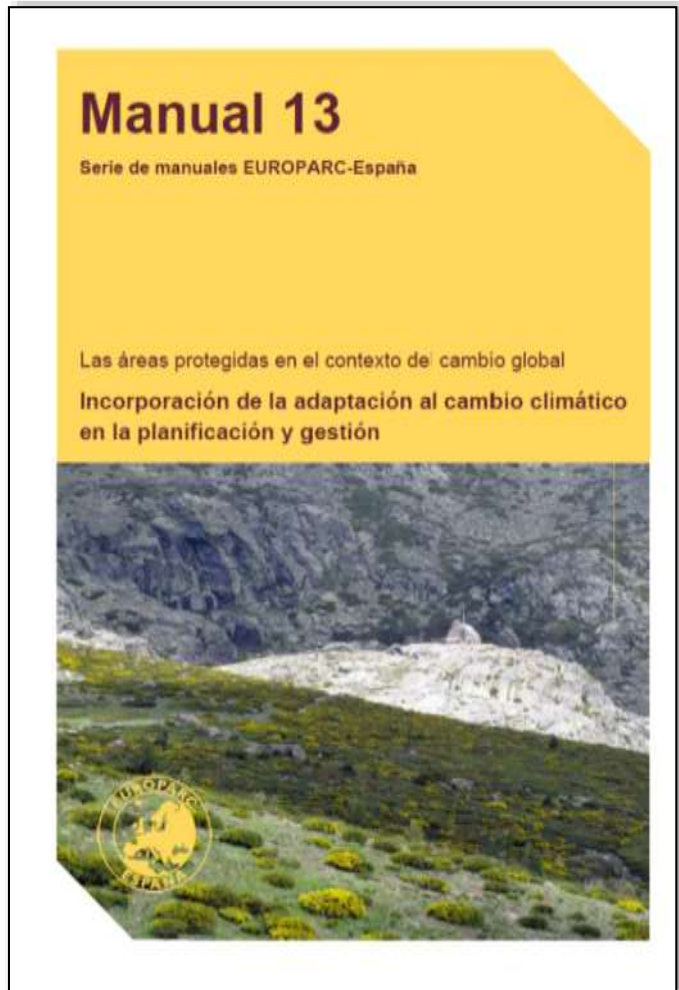


WHY IS CLIMATE CHANGE ADAPTATION NOT CONSIDERED IN PLANNING/MANAGEMENT OF PROTECTED AREAS?



Source: Europarc Spain, 2016. Online survey to managers (n=70) and scientists (n= 85)

Guidelines for adaptation in planning and management of protected areas



<http://www.redeuroparc.org/proyectos/adaptacion>

Inicio

Fases

Manual

Lista de chequeo

Casos piloto

Glosario

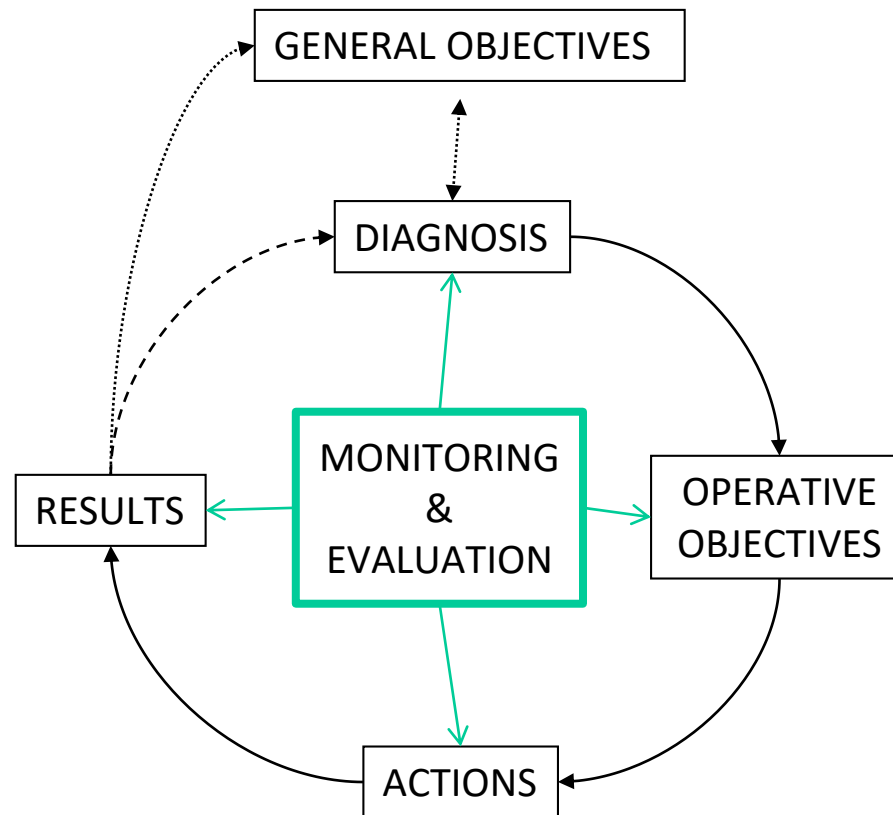
Otros enlaces

Los planes de gestión son la herramienta fundamental en donde incorporar la adaptación al cambio climático. Todas las fases de la planificación de un espacio protegido son susceptibles de tener en cuenta criterios de adaptación. Con esta figura iremos repasando como incluir los criterios referidos al cambio climático en cada una de las fases de la redacción de un plan de gestión.

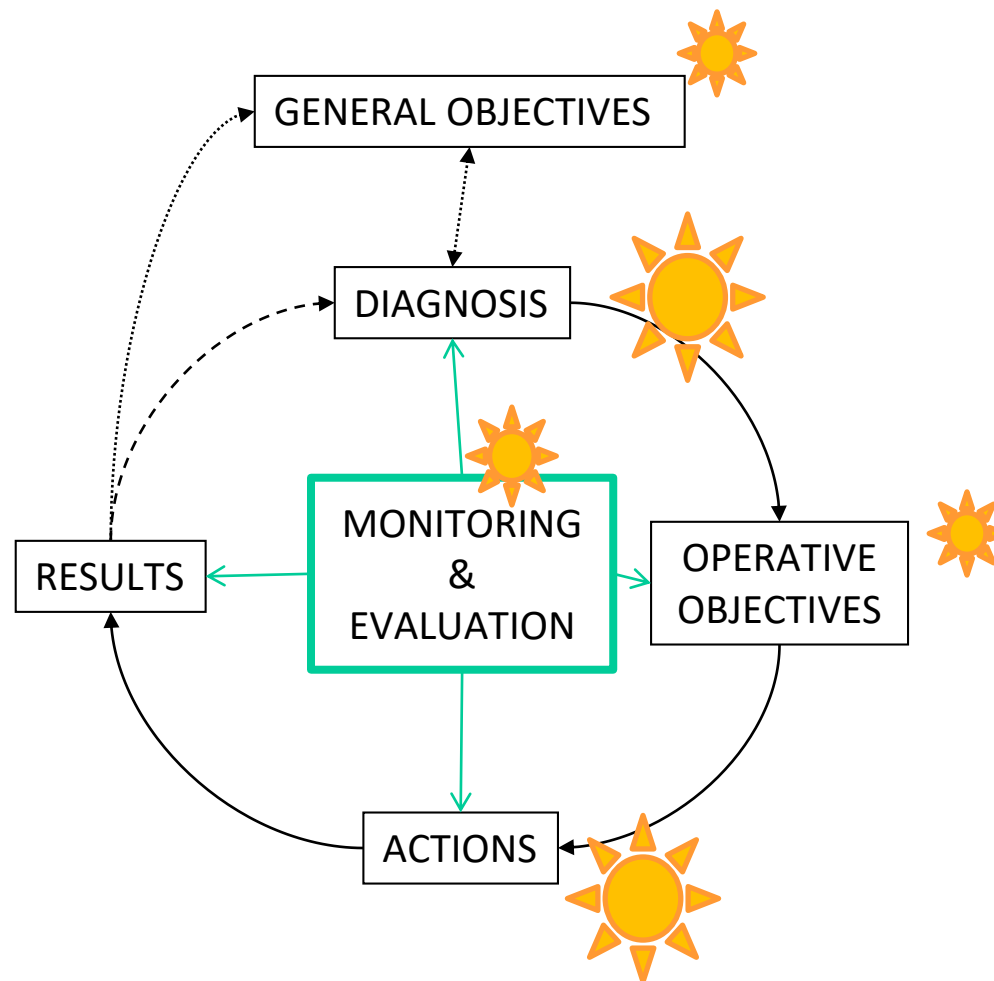
Clicando en cada caja accederá a los criterios identificados para cada una de las fases.



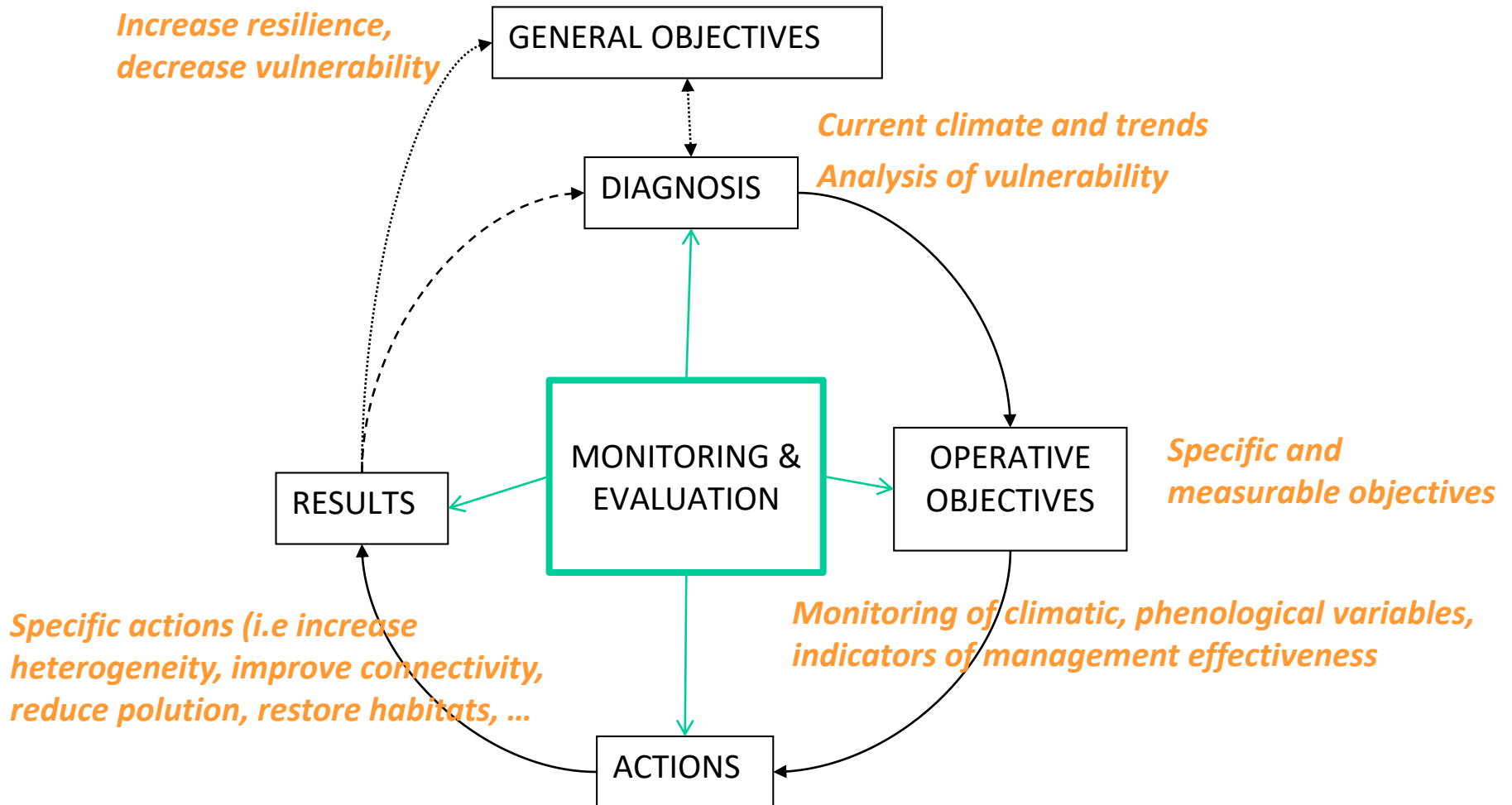
cycle of planning and management of protected areas



Climate change adaptation in the cycle of planning and management



Climate change adaptation in the cycle of planning and management



TOOLKIT: INCORPORACIÓN DE LA ADAPTACIÓN AL CAMBIO CLIMÁTICO EN LA ELABORACIÓN DE PLANES DE GESTIÓN

Inicio

Fases

Manual

Lista de chequeo

Casos piloto

Glosario

Otros enlaces

Lista de chequeo

Para la evaluación de planes de gestión en fase de participación o información pública, se facilitan los criterios a considerar para contemplar la adaptación en forma de lista de chequeo en la siguiente tabla de autoevaluación. Con ella puede verificarse el cumplimiento de los criterios de una manera rápida y sencilla:

1. Rellenar el formulario de autoevaluación, indicando para cada criterio si se cumple, no se cumple o no es de aplicación (por las características específicas de del plan), marcando la casilla correspondiente.
2. Indicar, en el apartado correspondiente junto a cada criterio, el documento físico donde puede comprobarse que se cumple el mismo y su ubicación.

El análisis de los criterios no cumplidos puede servir como guía para mejorar el tratamiento de la adaptación al cambio climático en el documento analizado



Compartir

Me gusta 0 | Twitter | Compartir

TOOLKIT: INCORPORACIÓN DE LA ADAPTACIÓN AL CAMBIO CLIMÁTICO EN LA ELABORACIÓN DE PLANES DE GESTIÓN

Inicio

Fases

Manual

Lista de chequeo

Casos piloto

Glosario

Otros enlaces

Lista de chequeo

Para la evaluación de planes: contemplar la adaptación en el cumplimiento de los criterios:

1. Rellenar el formulario de aplicación (por el usuario)
2. Indicar, en el documento, si cumple el mismo criterio

El análisis de los criterios no se realiza en el documento analizado.



Compartir



CRITERIO	S/N	FUENTE DE VERIFICACIÓN
Marco legal		
Se ha consultado el marco legal específico de cambio climático, a escala nacional, así como planes o estrategias regionales, o planes de acción local		Plan Nacional de Adaptación, planes y estrategias autonómicas
Se han identificado posibles sinergias o contradicciones con eventuales planes o actuaciones de mitigación del cambio climático		
Se han identificado posibles sinergias o contradicciones con los documentos de planificación del área protegida y otros instrumentos de planificación sectorial (bosques, aguas, costas...)		PORN, PRUG, plan de gestión Natura 2000, proyectos de ordenación forestal, etc.
Fuentes documentales		
Se han consultados las fuentes documentales básicas sobre cambio climático, al menos a escala nacional (ver Anejo)		
Se ha consultado la información científica y técnica relevante a la escala de trabajo		
Se ha consultado a expertos sobre los efectos locales del cambio climático (científicos, gestores, guardería, agentes locales...)		
Se han identificado expresamente las carencias de información existentes respecto a la evidencia del cambio climático o sus efectos		
Caracterización climática y evidencias de cambio climático		
Se ha descrito el clima actual, con referencia a las variables clave que lo caracterizan		
Se aportan evidencias actuales del cambio climático en el área protegida		
Se han descrito los escenarios climáticos previstos a escala global (región biogeográfica)		
Se describen los escenarios climáticos a escala regional		
Se ha descrito el clima actual desde una perspectiva bioclimática (relación de las variables climáticas con la distribución de los tipos de ecosistemas o de vegetación) y los cambios bioclimáticos esperables a partir de los escenarios de cambio climático.		
Se identifica de forma explícita el cambio climático como un factor de cambio relevante para las áreas protegidas		

Inicio

Fases


Manual

Lista de chequeo

Casos piloto

Glosario

Otros enlaces

Se presentan ejemplos de aplicación de criterios de adaptación en la redacción de los planes de gestión de tres áreas protegidas 

Parque Nacional del Teide

- Resumen ejecutivo
- Diagnóstico climático
- Evaluación de la vulnerabilidad
- Propuesta de medidas de adaptación

Paisaje Protegido Sierra de Santo Domingo

- Resumen ejecutivo
- Diagnóstico climático
- Evaluación de la vulnerabilidad
- Propuesta de medidas de adaptación

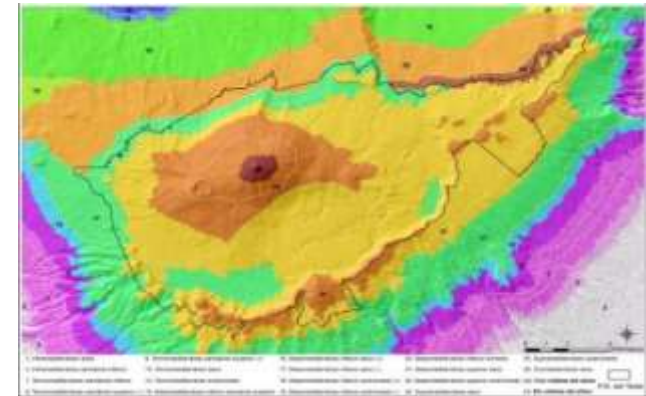
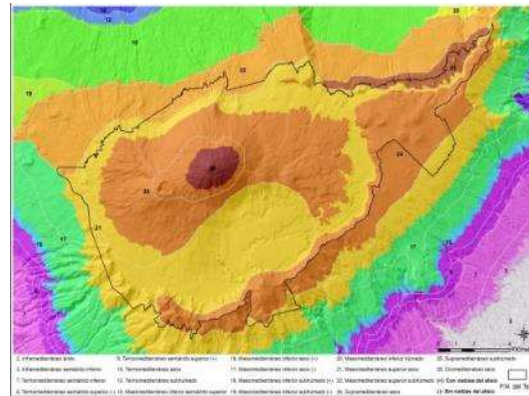
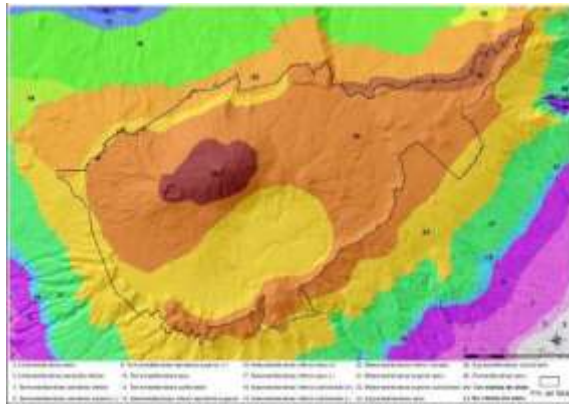
ZEC Urbasa y Andía

- Resumen ejecutivo
- Diagnóstico climático
- Evaluación de la vulnerabilidad
- Propuesta de medidas de adaptación



 **Compartir**

Climate scenarios, vulnerability, actions, social involvement



Inicio

Fases

Manual

Lista de chequeo

Casos piloto

Glosario

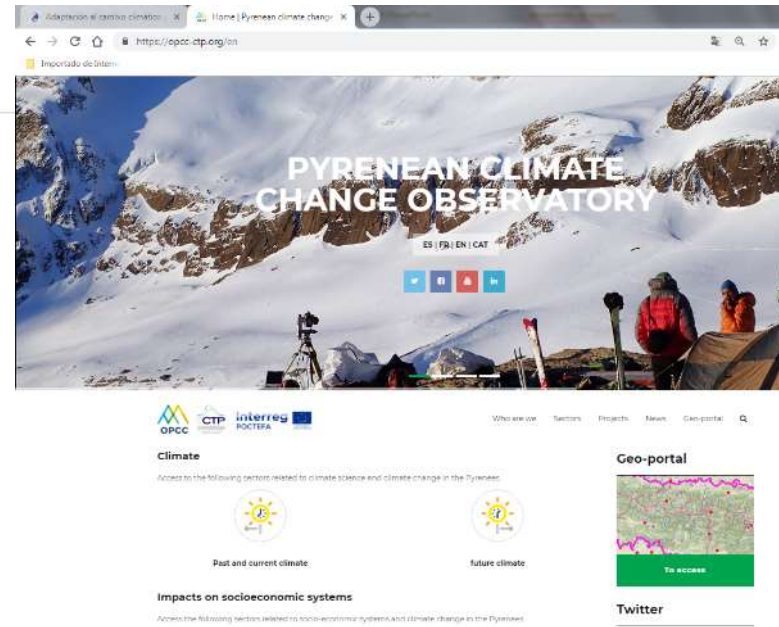
Otros enlaces

A continuación se facilita una selección de enlaces a entidades y herramientas de interés para la aplicación de los criterios adaptación a los planes de gestión de áreas protegidas

- [Plataforma de intercambio y consulta de información sobre cambio climático \(AdapteCCa\)](#)
- [Oficina Española de Cambio Climático \(OECC\)](#)
- [Observatorio Pirenaico de Cambio Climático](#)
- [Programa de Seguimiento del Cambio Global en Parques Nacionales](#)
- [Observatorio de Cambio Global de Sierra Nevada](#)

Compartir

Me gusta | Twitter | Compartir



New challenges for training and capacity development....

.....Master degree in protected areas



marta.mugica@redeuroparc.org