

Don't stay at home!

Accessibility in the Natural Parks Network of Barcelona Provincial Council

Barcelona, 7th of May 2021

Dafne Farré Lladó
farreld@diba.cat

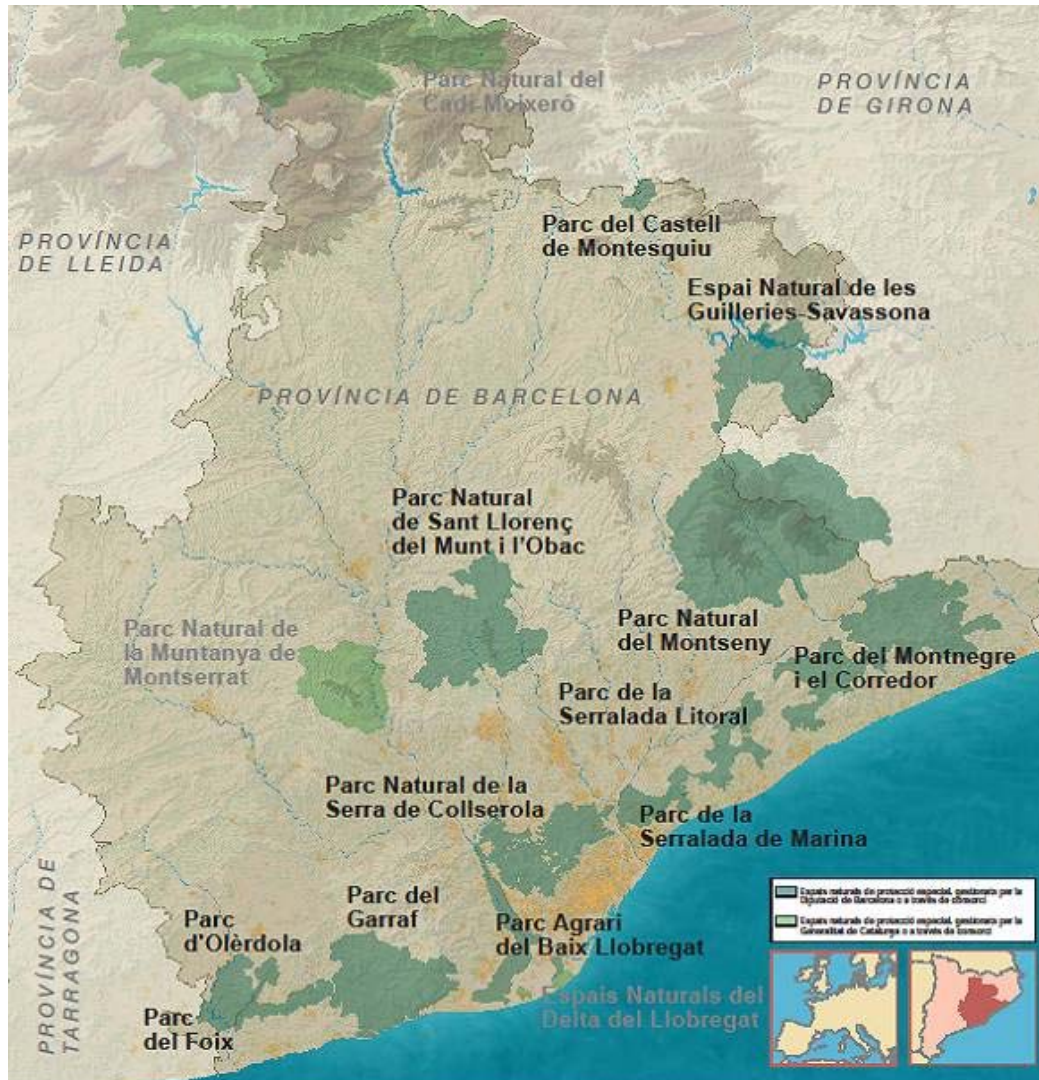


Diputació
Barcelona



European Union
European Regional
Development Fund

Natural Parks Network



- **Managing Parks since 1972**
- **100 municipalities**
- **12 natural areas**
- **102.587 ha** (22% of territory, 70% of the population)
- **144 PU and EE equipments**
- **633.500 users**
- **12.500 students attended**
- **218 routes (2.100 km)**

Since 2005-2006

Incorporation of accessibility in NPN

**Education
environmental
programs and services**



**Teaching
materials and
resources**



**Accessible and
practicable
itineraries**



“La Caixa” social work finances much of the project

Education environmental programs and services

*Coneguem els nostres
parcs*
(Get to know our Parks)

Viu el parc a l'escola
(Experience the park at school)

**Inclusive theatrical
routes**

- **Inclusive school** programs (upper primary cycle).
- Ordinary schools and **special education centers**.
- **Adaptation** of itineraries, activities and teaching resources.
- **Free access** for schools

- **All types of audiences.**
- **Playful side.**
- Adapted to **functional diversity.**
- **Free access.**



*“Coneguem els
nostres parcs”*



*“Viu el parc a
l’escola”*



Inclusive theatrical routes



Teaching materials and resources

Creation and adaptation of teaching materials

- Suitcases of wildlife tokens.
- Suitcases of flora.
- Tactile maps of the parks.
- Dossiers of signposted itineraries
- Children's stories (in braille)
- 3D embossed maps
- 1 Joëlette User Manual

Material to support access

- 9 handbikes.
- 7 Joëlettes.
- 14 third wheels.
- 20 directional bars.


Other resources

- Tactile interpretative murals.
- Tactile maps.
- Website.
- The accessible video "Don't stay at home".

**Creation and
adaptation of
teaching materials**

Guineu o guilla *Vulpes vulpes*
 Família: cànids
 Ordre: carnívors
 Classe: mamífers

Prem i escolta



Cap i cos de 80 cm, cua de 48 cm i alçada a la creu de 40 cm. Pot pesar 10 kg. Aspecte inconfusible i conegut. Animal descarat i oportunista: sovint, no volen desaproveitar l'oportunitat d'apropar-se a l'home per aconseguir menjar. Sobretot nocturn però observable de dia. Presència a tota la Xarxa de Parcs Naturals de Catalunya.

rastres d'animals
 es pot esbrinar
 mascles
 l'arribada
 era una fe
 seva pell.

Fagina o gorja blanc *Martes foina*
 Família: mustèlids
 Ordre: carnívors
 Classe: mamífers

Prem i escolta



Fagina pràcticament de perfil en acció de grimpar, i cap de front. Frondosa i llarga cua, cos amb pelatge llarg, i cap petit amb orelles punxegudes i bigotis al musell. Potes replegades que acaben en ungles esmolades.



Àliga perdiguera
Aquila fasciata

Il·lustracions: A. Ojea Gallegos
 Versió tàctil a càrrec de Comaccess i Touch Graphics Europe



Creation and adaptation of teaching materials



Material to support
access



**Material to support
access**



Material to support
access



Other resources



Accessibilitat a la Xarxa de Parcs Naturals

Programas/materiales - Itinerarios - Material préstamo - Equipamientos - Juegos inclusivos

Presentación

El Área de Territorio y Sostenibilidad de la Diputación de Barcelona lleva a cabo acciones encaminadas a facilitar el acceso al medio natural a las personas con discapacidades. Las dificultades de algunos colectivos para realizar actividades (itinerarios, rutas guiadas, actividades lúdicas, actividades escolares, ...) que se ofrecen en los espacios protegidos reclama que se hagan todos los esfuerzos posibles para mejorar la accesibilidad de todos.

Dentro del ámbito del Convenio de colaboración entre "la Caixa" y la Diputación de Barcelona para el desarrollo del **Plan de gestión integral para la conservación de los sistemas naturales de la Red de Parques Naturales**, se están llevando a cabo algunos proyectos para adaptar itinerarios señalizados y programas pedagógicos al colectivo de personas con discapacidades físicas y sensoriales.

Agenda

Ruta teatralitzada inclusiva - Aigua, un viatge pels sentits
Itineraris guiats | Visites guiades
Data d'inici: 03/09/2016 Hora : 11.00 h. Data de fi: 03/09/2016

Ruta teatralitzada inclusiva - Aigua, un viatge pels sentits
Itineraris guiats | Visites guiades

Vídeos

No te quedes en casa. La accesibilidad en los parques



Noticias

Jornades adaptades de senderisme al Parc del Montnegre i el Corredor
Montnegre-Corredor

Recapte d'aliments solidari en ocasió de la 25a edició del Viu el parc!
Sant Llorenç-Obac

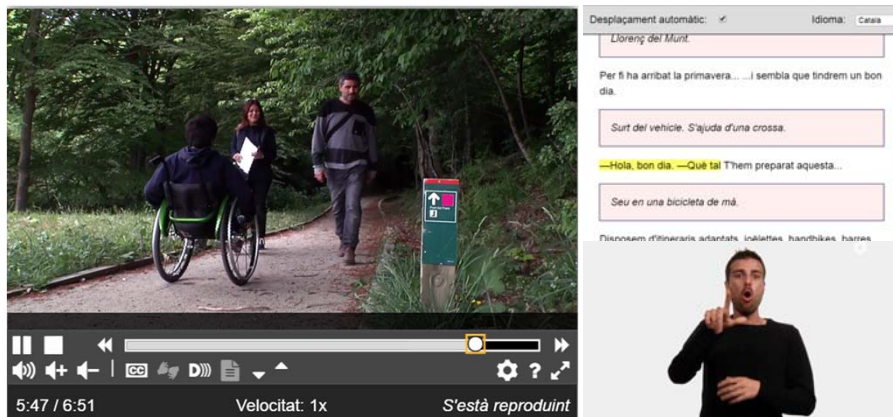
Contacto

Red de Parques Naturales
Comte d'Urgell, 187
Edificio del Rebol, 3a. planta
08036 Barcelona
C/e: xarxaparc@diba.cat
Tel: 934 022 843
Fax: 934 022 439
■ Buzón de sugerencias



Destacados

- Itinerarios accesibles
- Materiales de préstamo
- La accesibilidad en los parques [pdf]
-



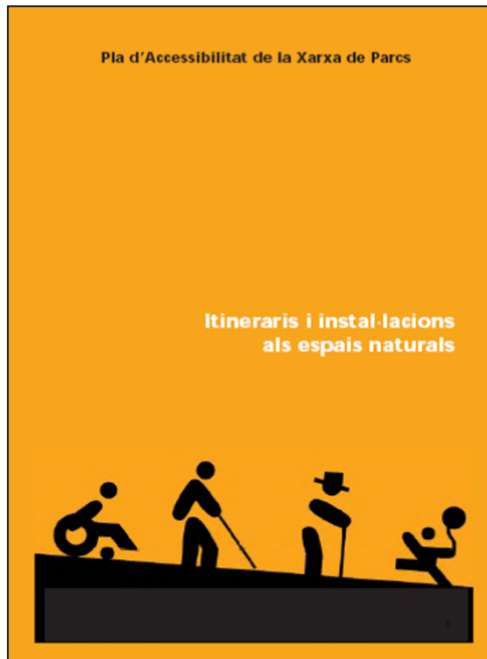
Video available at:

<http://media.diba.cat/parcs/ParcsAccessible/ca.html>



Law 13/2014, 30th October, on accessibility

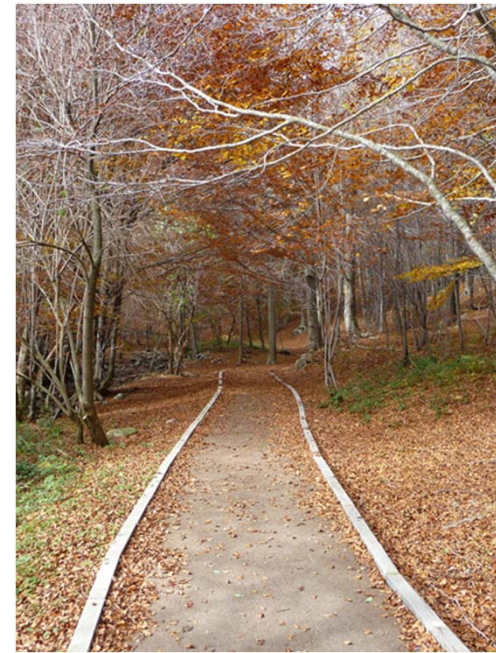
Accessibility plan



Maintenance plan



**Accessible and
practicable
itineraries**



NPN Accessibility Plan

- **Audit of existing equipment** to define actions to improve the accessibility of the facilities.
- **Creation of adapted itineraries:** location and needs (€ 60.000 per 1,000 m)
- **Specific training** for staff involved in the programming and execution of educational and information activities.



NPN Maintenance Plan

The administrations responsible for natural spaces and urban spaces for public use must

- **maintain the elements** that guarantee accessibility
- have a maintenance **plan for accessibility**



Accessible and practicable itineraries

Accessible: the condition of an environment that **guarantees autonomous, safe and comfortable use for all people.**

Practicable: These itineraries, although not accessible to everyone, present **added values for specific groups.**



6 accessible itineraries



6 accessible itineraries



2 practicable itineraries



Networking

cima 
serveis educatius

ESCOLA DE NATURA DEL CORREDOR
enc
Centre d'Educació Ambiental


EDULIS
Activitats d'educació mediambiental

 **aprèn** serveis
ambientals

