

Wébinaire EUROPARC - Comment dépasser les frontières et développer la coopération entre les aires protégées frontalières?

# Etude de cas n°2 : 30 ans de coopération transfrontalière « de petits pas » jusqu'à la création d'un GECT (Groupement européen de coopération territoriale) franco-belge

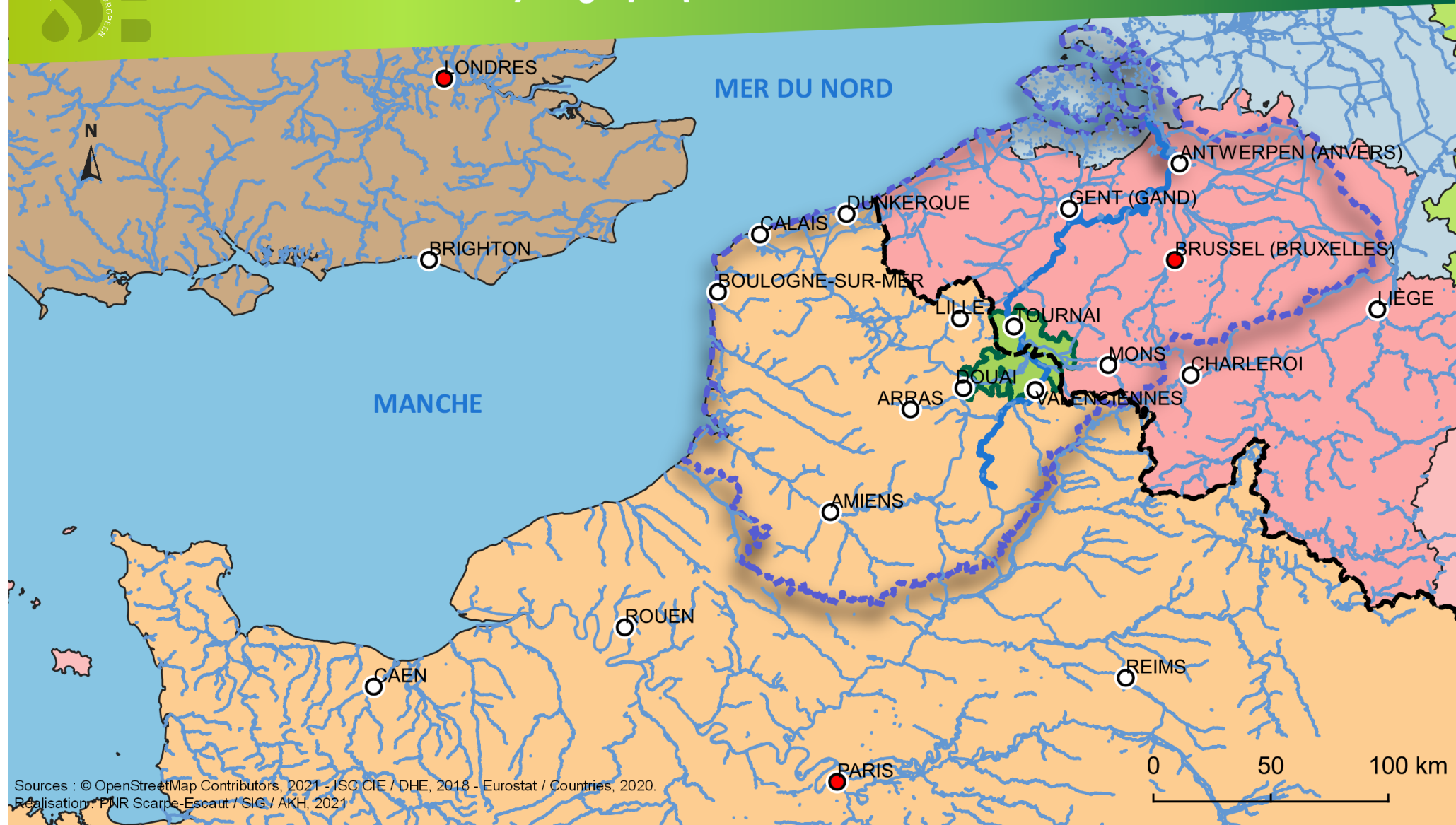
Mardi 28 septembre 2021 à 14h30.

Par Isabelle Zarlenga, directrice du PNR Scarpe-Escaut - [i.zarlenga@pnr-scarpe-escaut.fr](mailto:i.zarlenga@pnr-scarpe-escaut.fr)  
et Elise Caron, chargée de mission coopération transfrontalière - [ecaron@pnpe.be](mailto:ecaron@pnpe.be)





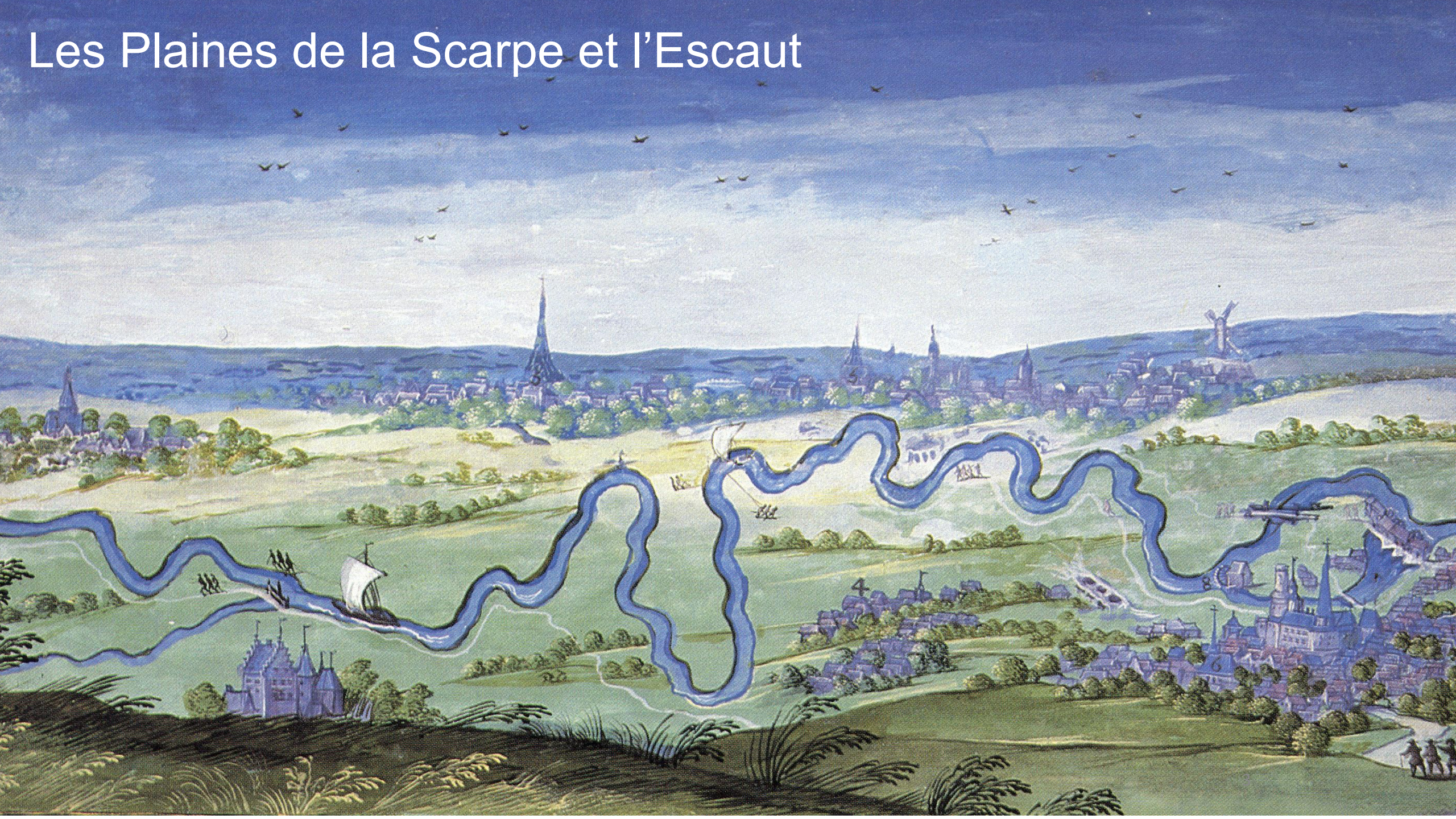
# Les plaines de la Scarpe et de l'Escaut dans le bassin hydrographique international de l'Escaut



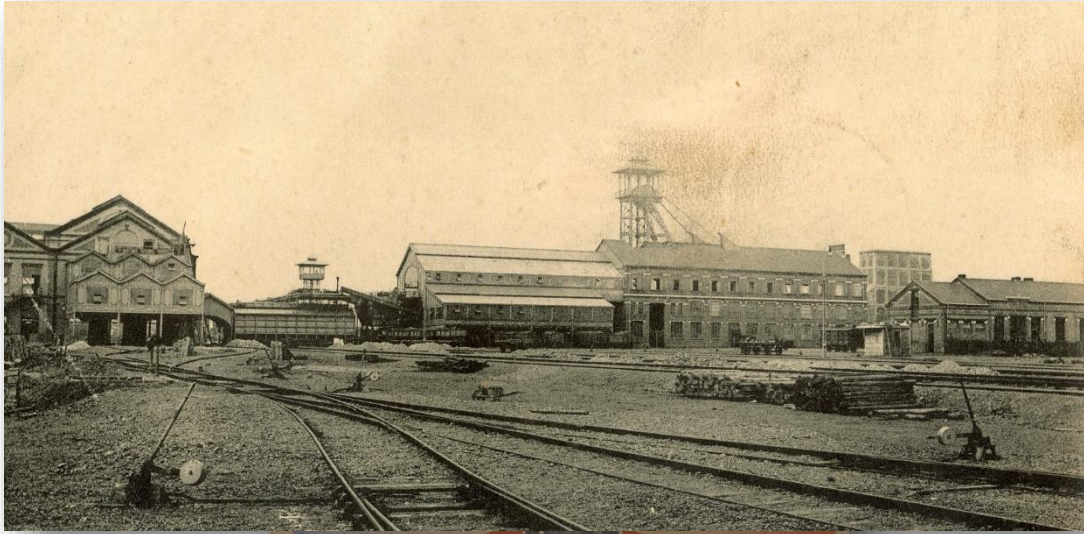
Sources : © OpenStreetMap Contributors, 2021 - ISC CIE / DHE, 2018 - Eurostat / Countries, 2020.  
Réalisation: PNR Scarpe-Escaut / SIG / AKH, 2021



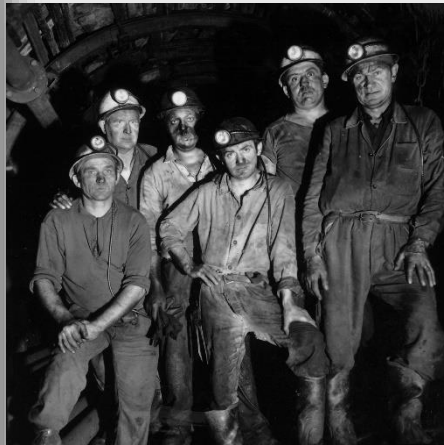
# Les Plaines de la Scarpe et l'Escaut



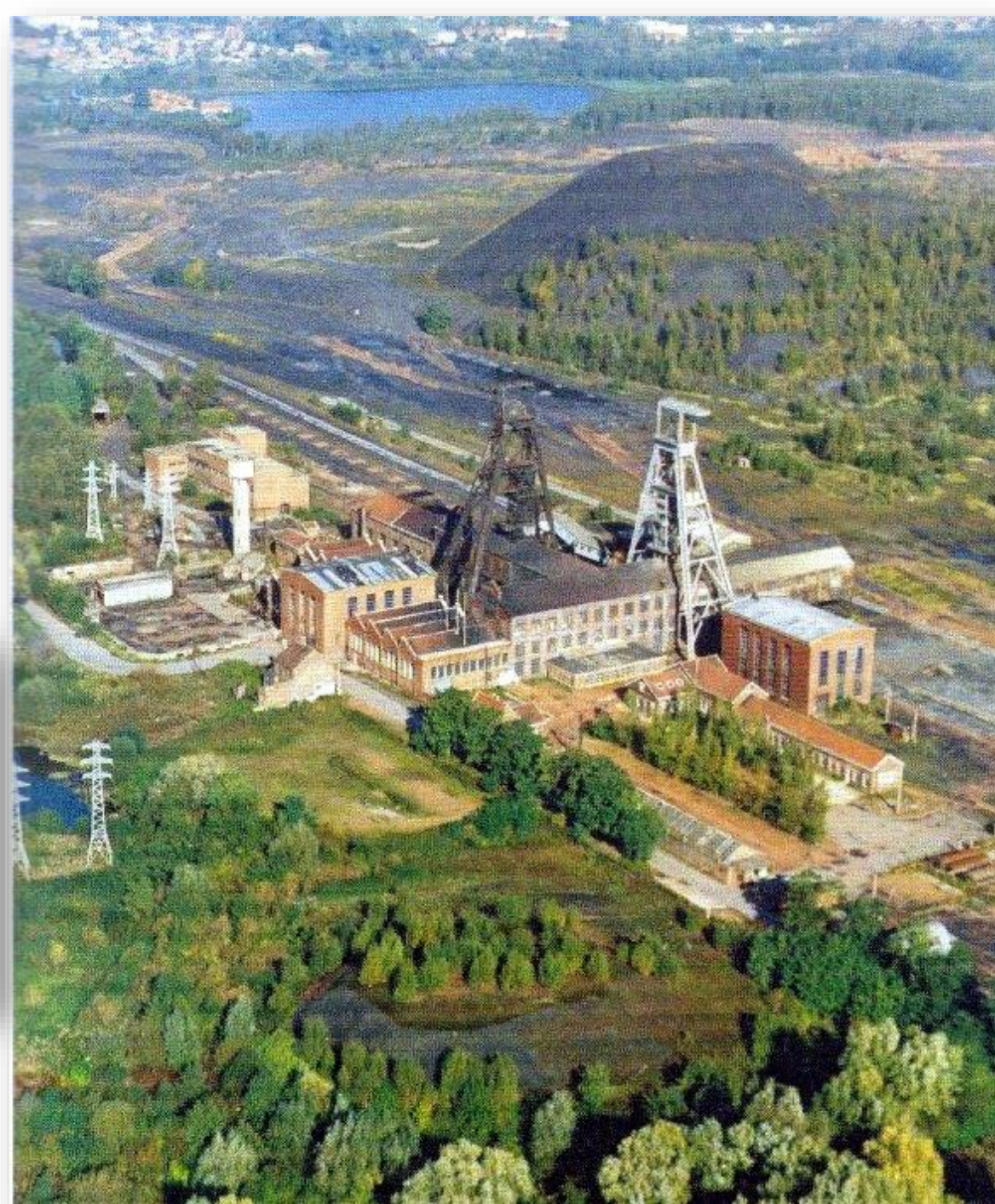
# Transformation du territoire par la mine



Waller, fosse Arenberg



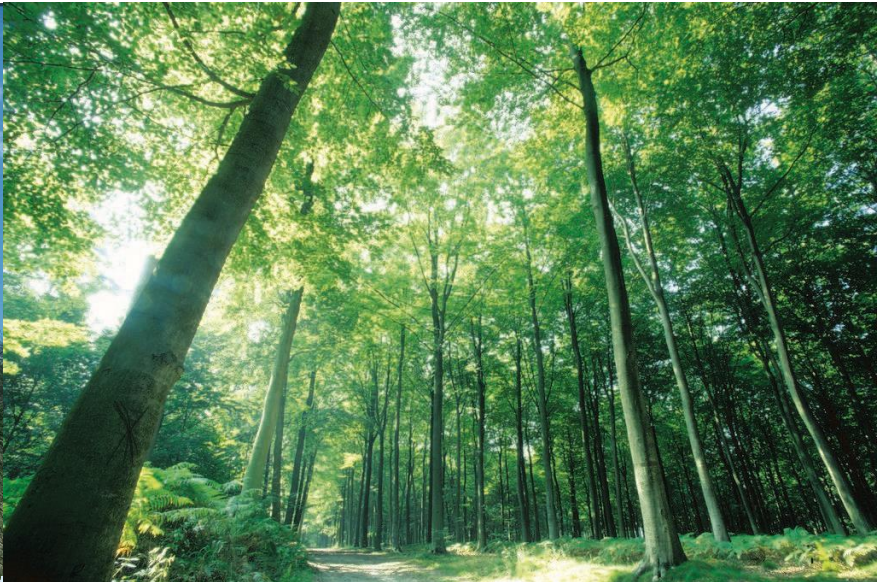
Condé-sur-l'Escaut, fosse Ledoux



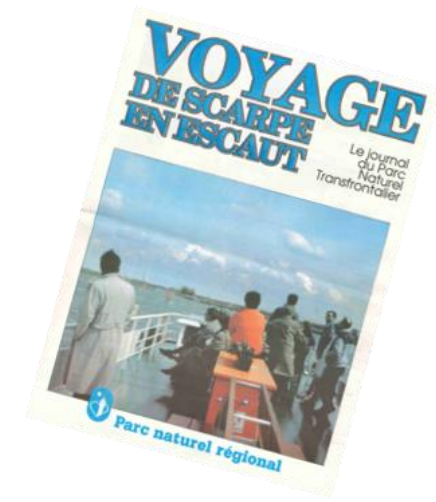
# *Continuum paysager et écologique*



*Terrils, étangs d'affaissements miniers, tourbières, canaux, forêts humides, mares...*



# Une longue histoire de rapprochement transfrontalier



**1968 :**  
création du  
premier parc  
naturel  
régional  
français en  
Scarpe-Escaut

**1996 :** création  
du Parc naturel  
des Plaines de  
l'Escaut (B)

**2006 :**  
Elaboration du  
diagnostic de  
territoire  
transfrontalier

**2010 - 2022 :**  
Charte à dimension transfrontalière (F)

**2013 - 2020:** Plan de gestion (B)

**2008 :** Signature d'une convention  
de partenariat entre les deux parcs

Assemblée plénière  
des élus du transfrontalier

Le transfrontalier  
est-il un « plus » ?

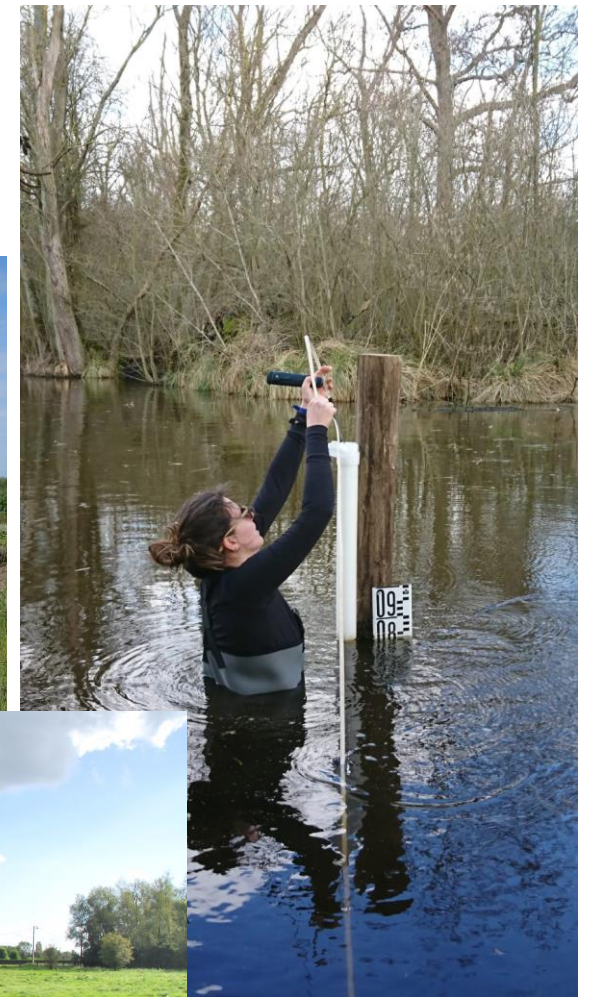
Actes  
de la journée  
du 2 décembre  
2011



**1983 :**  
Protocole  
d'accord entre  
Wallonie et  
Nord-Pas de  
Calais pour un  
parc naturel  
supra-frontalier

**1991 :**  
Premier  
projet  
INTERREG  
dans le  
territoire de  
la Scarpe et  
de l'Escaut







*Faciliter le rapprochement des acteurs  
transfrontaliers pour des actions concrètes au  
service des habitants et du cadre de vie*



# 35 ans de petits pas.



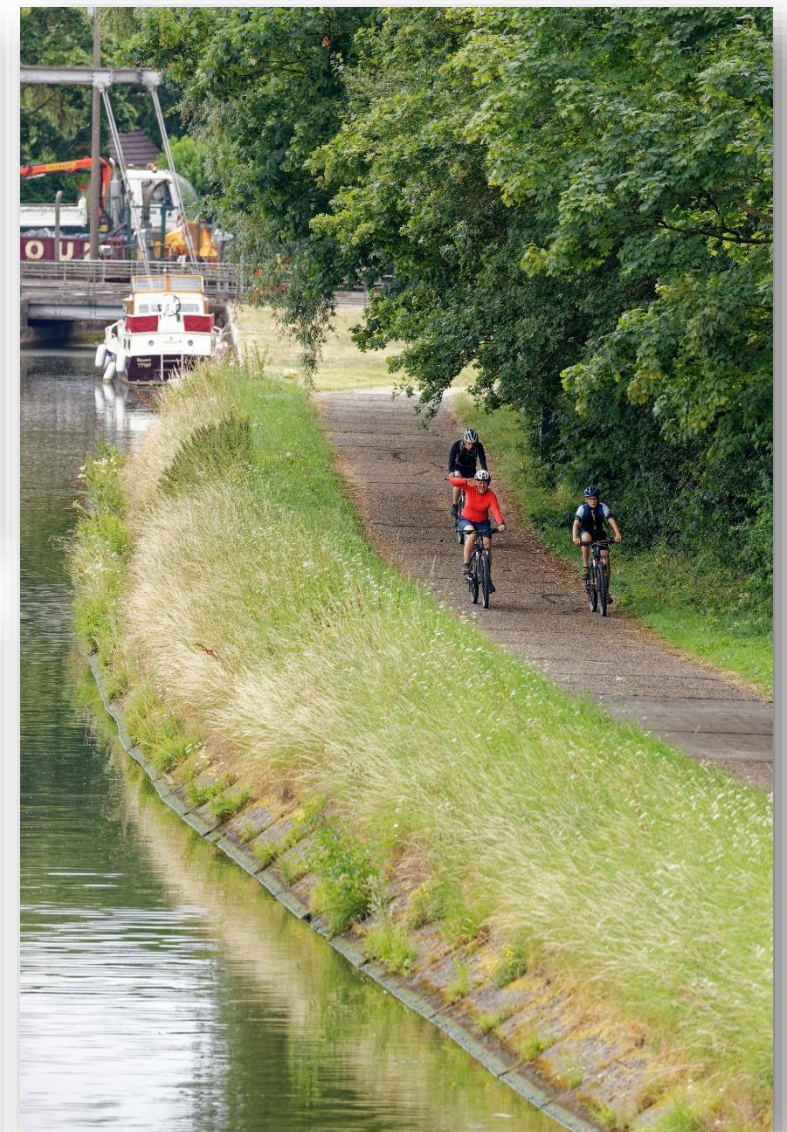
Fêtes du parc naturel transfrontalier



20 produits primés « Fins Gourmets » annuellement



Programmes de rencontres agricoles autonomie fourragère ou de formations à la taille de fruitiers pour les habitants et agents communaux



Carte de randonnée transfrontalière

# Des réseaux nationaux, européens, internationaux



Organisation  
des Nations Unies  
pour l'éducation,  
la science et la culture



• **Bassin minier  
du Nord-Pas de Calais**  
• inscrit sur la Liste du  
patrimoine mondial en 2012

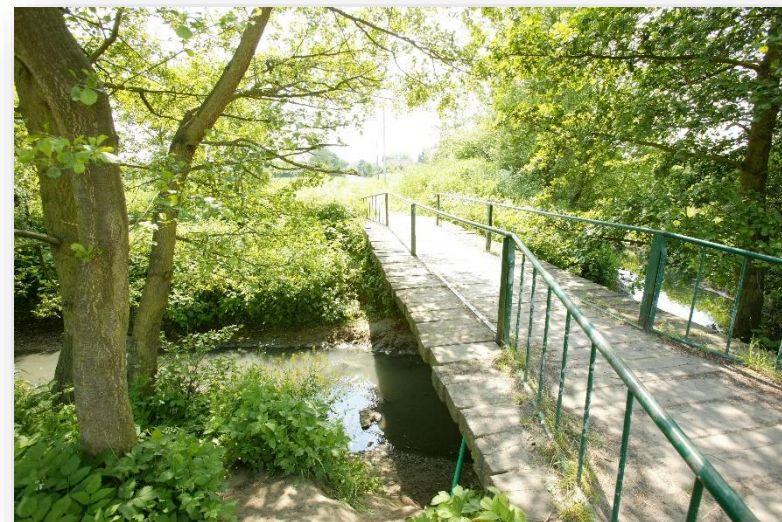


Convention on Wetlands  
Convention sur les zones humides  
Convención sobre los Humedales



# QUELS FREINS RENCONTRES?

- Un fonctionnement des institutions qui n'intègre pas la coopération transfrontalière
- L'absence de vision partagée et de gouvernance territoriale multi partenariale et pérenne, à l'échelle de notre bassin de vie
- Une coopération trop dépendante des cycles de programmation européenne
- Des réglementations qui ne s'articulent pas suffisamment, malgré parfois des Directives Cadre Européennes



Rive droite en France, rive gauche en Belgique



Forêt domaniale transfrontalière



# QUELLES PERSPECTIVES AVEC LA CREATION DU GECT?

- Structurer une gouvernance et un pilotage politique pour les actions des deux parcs
- Améliorer la prise en compte du bassin de vie dans la logique institutionnelle des territoires
- Fédérer les acteurs autour d'une stratégie commune partagée
- Renforcer notre rôle d'assembler en particulier auprès des gestionnaires de forêts et cours d'eau
- Renforcer notre rôle de laboratoire et d'expérimentation en réponse aux transitions écologique, climatique et sociétale

**Crédits photographiques:**

©Album de Croÿ/crédit communal de Belgique

©CHM Lewarde

©Bruno Bosilo

©Samuel Dhote

©David Delecourt/PNRSE

©Collection ADN





Elise Caron

Chargée de  
mission coopération  
transfrontalière

[ecaron@pnpe.be](mailto:ecaron@pnpe.be)

+32 (0)484 19 00 49



Parc naturel  
des Plaines de l'Escaut  
rue des Sapins, 31  
7603 Bon-Secours  
Belgique

Reinold Leplat, directeur  
[rleplat@pnpe.be](mailto:rleplat@pnpe.be)

Parc naturel régional  
Scarpe-Escaut  
357 Rue Notre Dame d'Amour  
BP 80055  
59731 Saint-Amand-les-Eaux Cedex  
France

Isabelle Zarlenga, directrice  
[i.zarlenga@pnr-scarpe-escaut.fr](mailto:i.zarlenga@pnr-scarpe-escaut.fr)