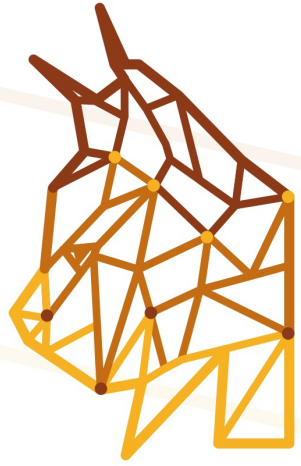


# Human-Iberian lynx conflict: The challenge of a peaceful coexistence



lynxconnect



Creando una metapoblación genética y demográficamente funcional de lince ibérico (*Lynx pardinus*) (LIFE 19NAT/ES001055)

Beneficiario coordinador:



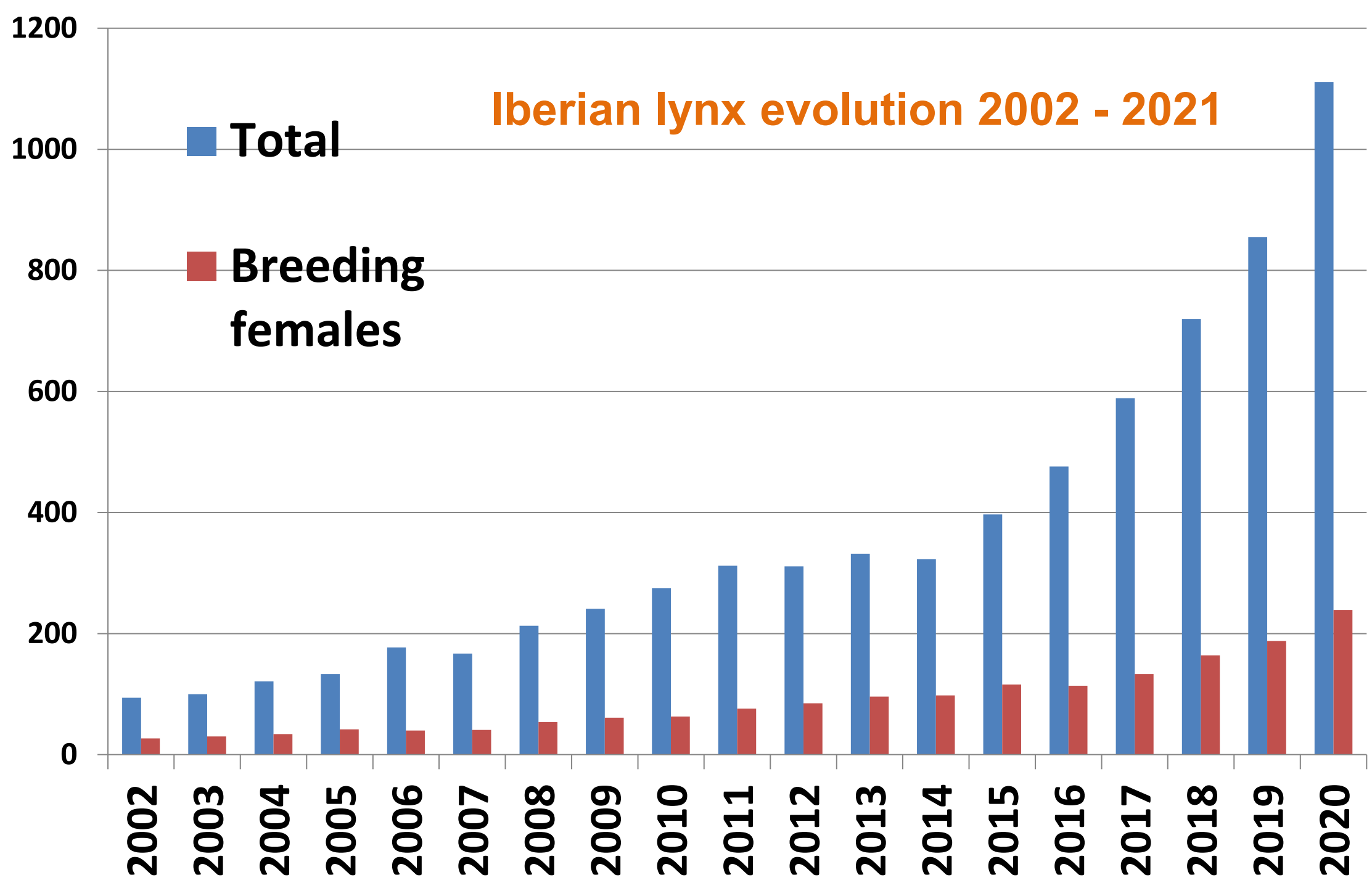
Socios beneficiarios:



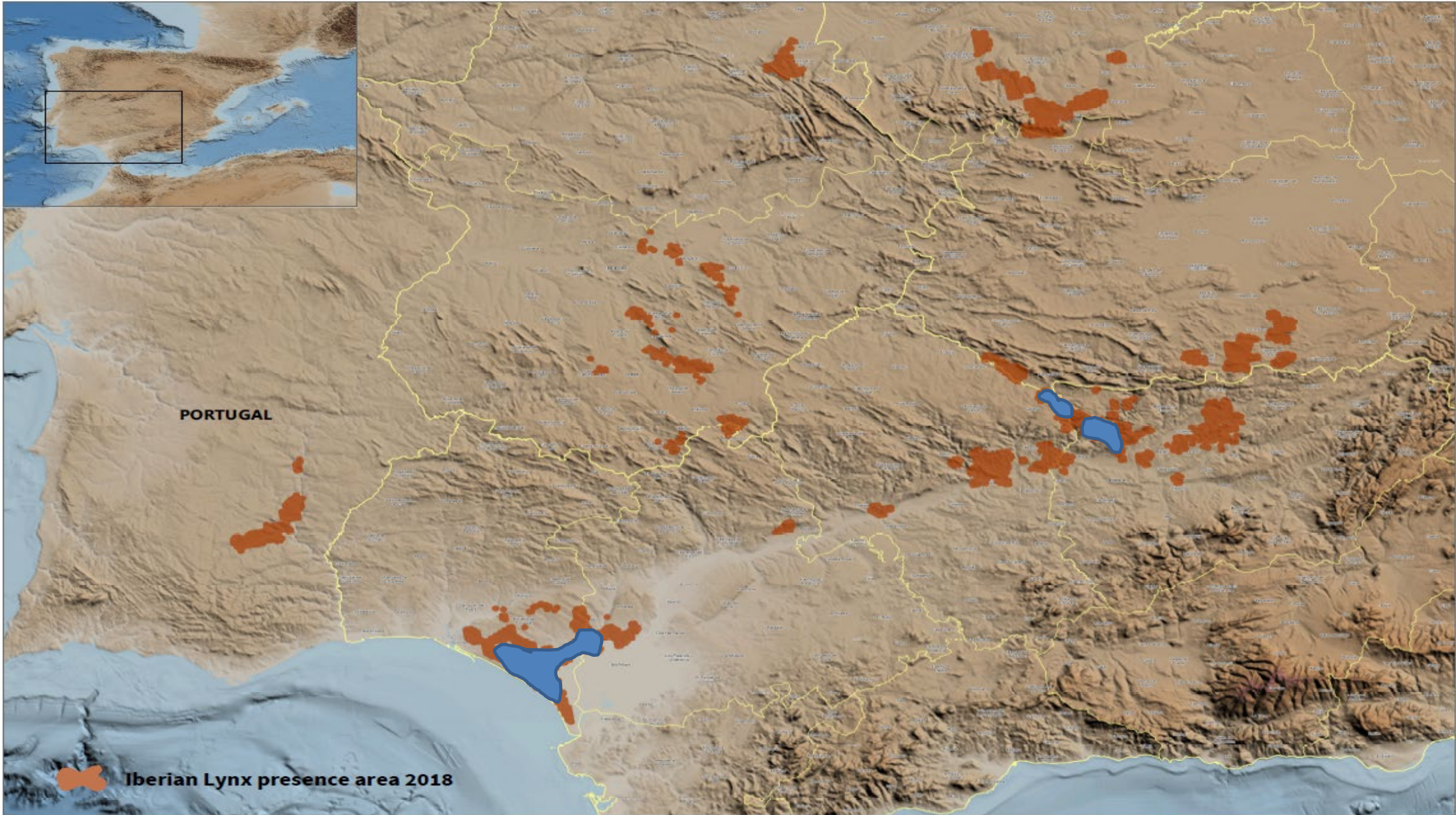
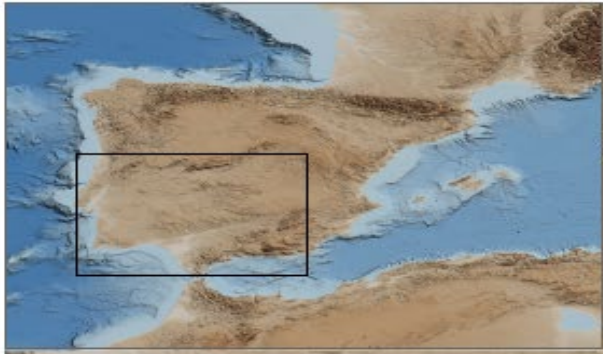
# Iberian lynx evolution 2002 - 2021

■ Total

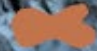
■ Breeding females







PORTUGAL

 Iberian Lynx presence area 2018





lynxconnect

## Current geographical context

- Extensive sheep farming.
- Poultry farms in disseminated farmhouses.



Creando una metapoblación genética y demográficamente funcional de lince ibérico (*Lynx pardinus*) (LIFE 19NAT/ES001055)





lynxconnect

## Threats

- If not managed, conflict provokes rejection
- May be cause of retaliation



Creando una metapoblación genética y demográficamente funcional de lince ibérico (*Lynx pardinus*) (LIFE 19NAT/ES001055)





lynxconnect

## Goals

- Get a peaceful coexistence between locals and the Iblx
- Face the conflict and offer an answer to affected people



Creando una metapoblación genética y demográficamente funcional de lince ibérico (*Lynx pardinus*) (LIFE 19NAT/ES001055)





lynxconnect

## Managing the conflict

- To avoid the conflict become a problem
- Factors related to conflict:
  1. - Economic (interests)
  2. - Social (exclusion of local communities, cultural differences...)
  3. - Political (decision making, loose of autonomy, burocracy...)
  4. - Environmental (coexistence between people and wildlife)
  5. - External (public opinion, mass media y social networks...)



Creando una metapoblación genética y demográficamente funcional de lince ibérico (*Lynx pardinus*) (LIFE 19NAT/ES001055)





lynxconnect

## Hindrances

- Abandonment of preventive measures
- Working protocols lacking



Creando una metapoblación genética y demográficamente funcional de lince ibérico (*Lynx pardinus*) (LIFE 19NAT/ES001055)



**What do local authorities need  
to mitigate conflict?**







lynxconnect

## First step: PREVENTION

- Inventory of farms potentially suffering attacks
- Implementing preventive measures
- Protocols when an attack takes place
- Other action measures

Published by Associazione Teriologica Italiana

Online first – 2015

OPEN ACCESS

Hystrix, the Italian Journal of Mammalogy

Available online at:

<http://www.italian-journal-of-mammalogy.it/article/view/10957/pdf>

doi:10.4404/hystrix-26.1-10957



Short Note

### Effectiveness of electric fences as a means to prevent Iberian lynx (*Lynx pardinus*) predation on lambs

Germán GARROTE<sup>a,\*</sup>, Guillermo LÓPEZ<sup>a</sup>, Manuel RUIZ<sup>a</sup>, Santiago DE LILLO<sup>a</sup>, José F. BUENO<sup>a</sup>, Miguel Angel SIMÓN<sup>b</sup>

<sup>a</sup>Agencia de Medio Ambiente y Agua de Andalucía. c/ Johan Gutenberg s/n, Isla de la Cartuja, 41092, Seville, Spain

<sup>b</sup>Consejería de Medio Ambiente de la Junta de Andalucía. c/ Doctor Eduardo García-Triviño López, 15. 23009, Jaén, Spain

Creando una metapoblación genética y demográficamente funcional de lince ibérico (*Lynx pardinus*) (LIFE 19NAT/ES001055)





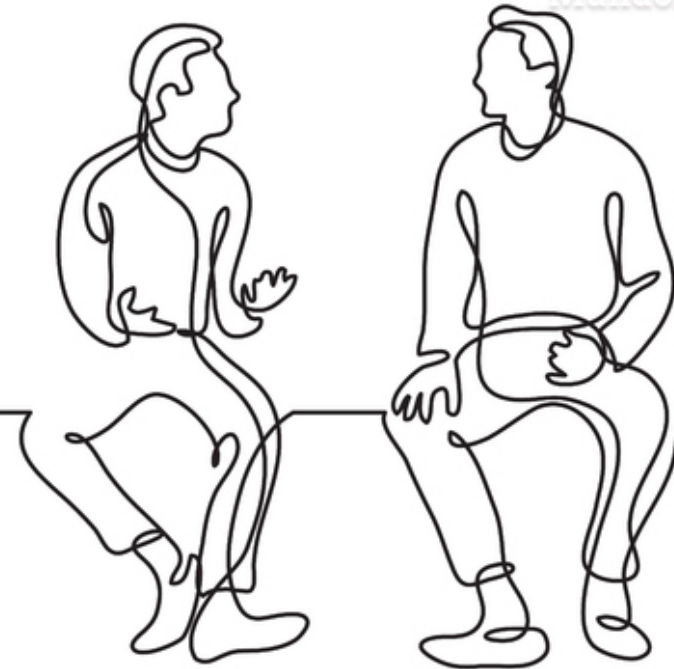




lynxconnect

## Second step: **CONTACT WITH AFFECTED PEOPLE**

- Quick answer
- Active hearing



Creando una metapoblación genética y demográficamente funcional de lince ibérico (*Lynx pardinus*) (LIFE 19NAT/ES001055)



lynxconnect

## Third step: **IN SITU MEASURES**

- Ocular inspection
- Picture taking
- Georeferencing and sample taking
- Instalation of camera-traps
- Documentation and filling forms



Creando una metapoblación genética y demográficamente funcional de lince ibérico (*Lynx pardinus*) (LIFE 19NAT/ES001055)









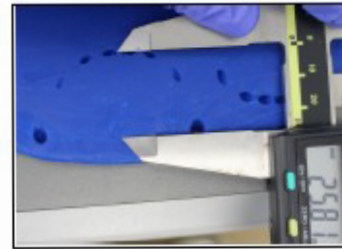
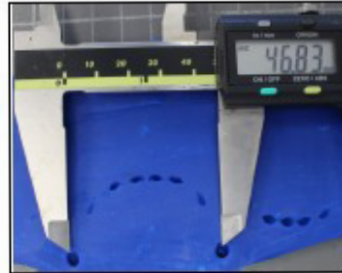




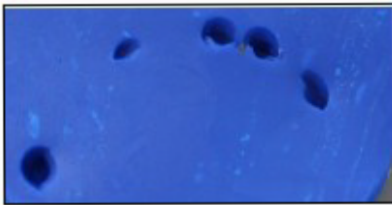
lynxcor

# Fourth step: LAB ANALYSIS

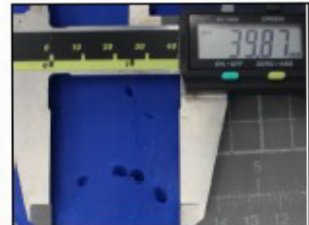
- Recognition of attacker



Detalles de las impresiones de la arcada dentaria superior de un cráneo de perro de gran tamaño (adulto).

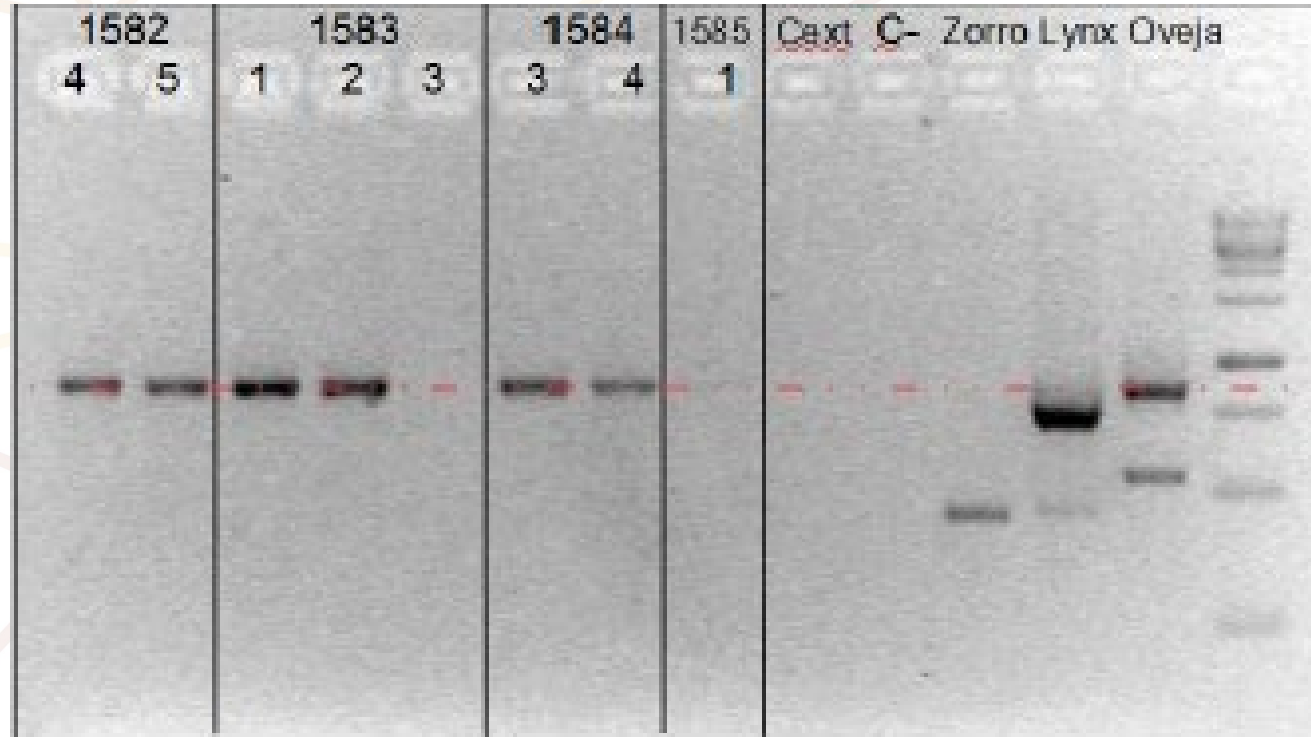


Detalles de las impresiones de la arcada dentaria superior de un cráneo de perro de tamaño mediano (hembra joven).



Creando lince ibérico

cional de



Resultados del análisis de las 8 torundas de heridas (1582, 1583, 1584 y 1585). Cext y C-: controles internos del ensayo). Zorro, Lynx y Oveja: controles de ADN de esas especies. Las muestras coinciden con el ADN de esta.

## Fifth step: WRITING THE FINAL REPORT



lynxconnect



Creando una metapoblación genética y demográficamente funcional de lince ibérico (*Lynx pardinus*) (LIFE 19NAT/ES001055)



## Last step: **COMPENSATION OF DAMAGES**



lynxconnect



Creando una metapoblación genética y demográficamente funcional de lince ibérico (*Lynx pardinus*) (LIFE 19NAT/ES001055)



# lynxconnect



Beneficiario coordinador:



Junta de Andalucía

Socios beneficiarios:

