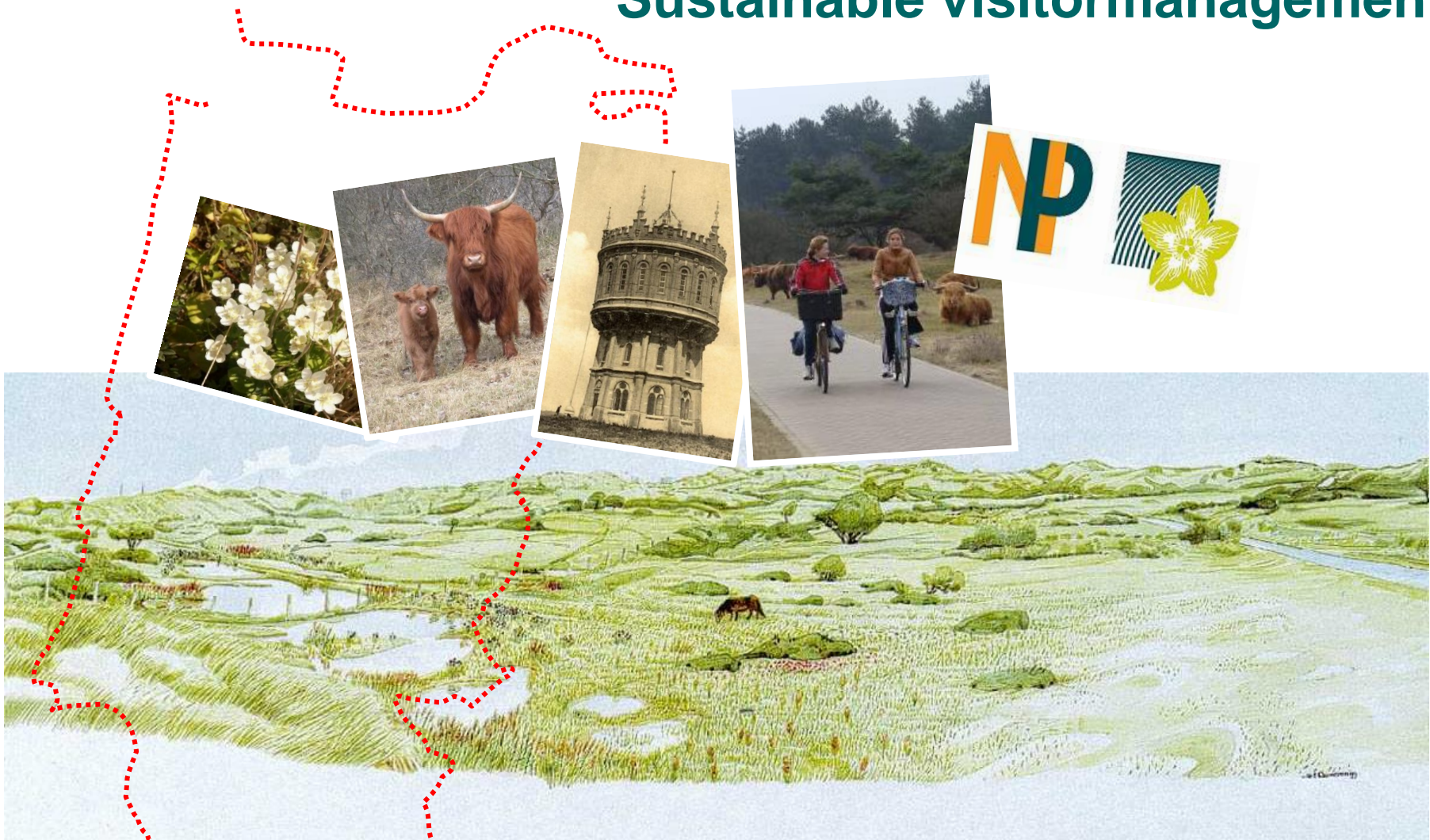


Nationaal Park Zuid-Kennemerland

Sustainable visitormanagement



Marieke Kuipers, PWN

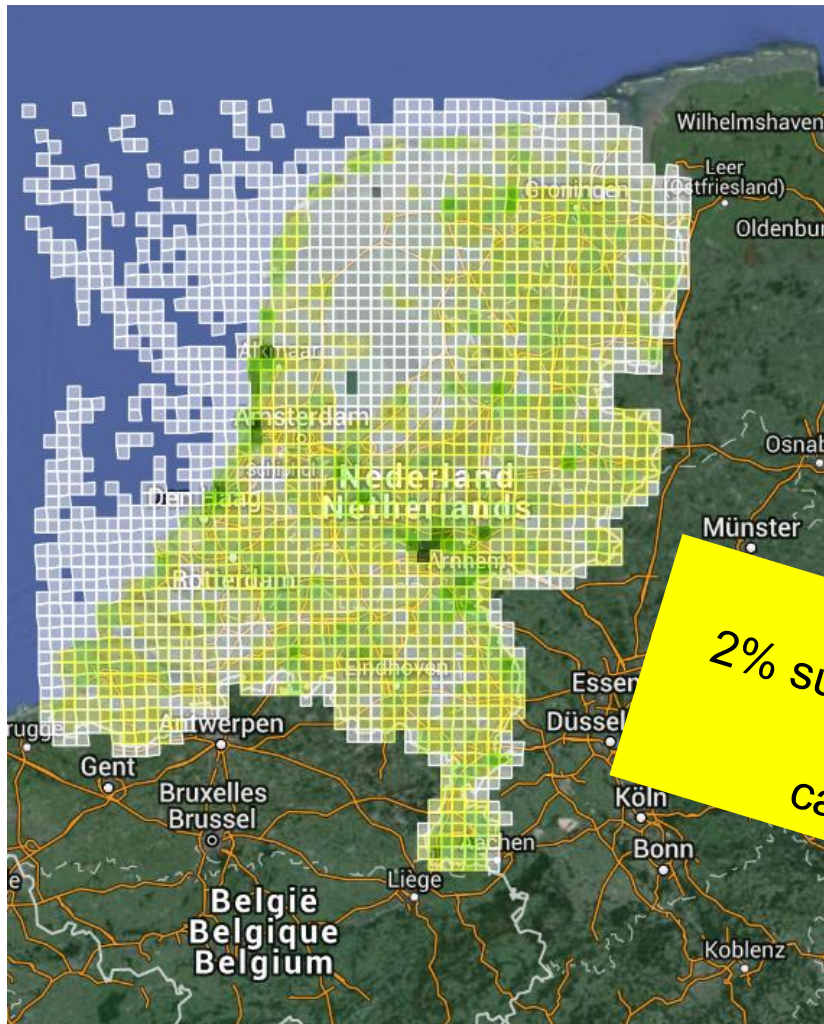


Nationaal Park
Zuid-Kennemerland

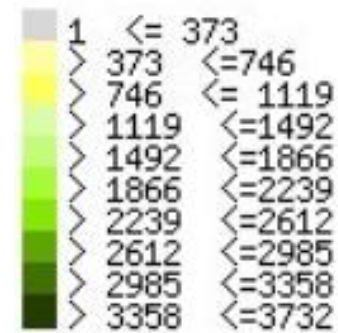




Biodiversity of Dutch dunes (48.000 ha)



Number of species

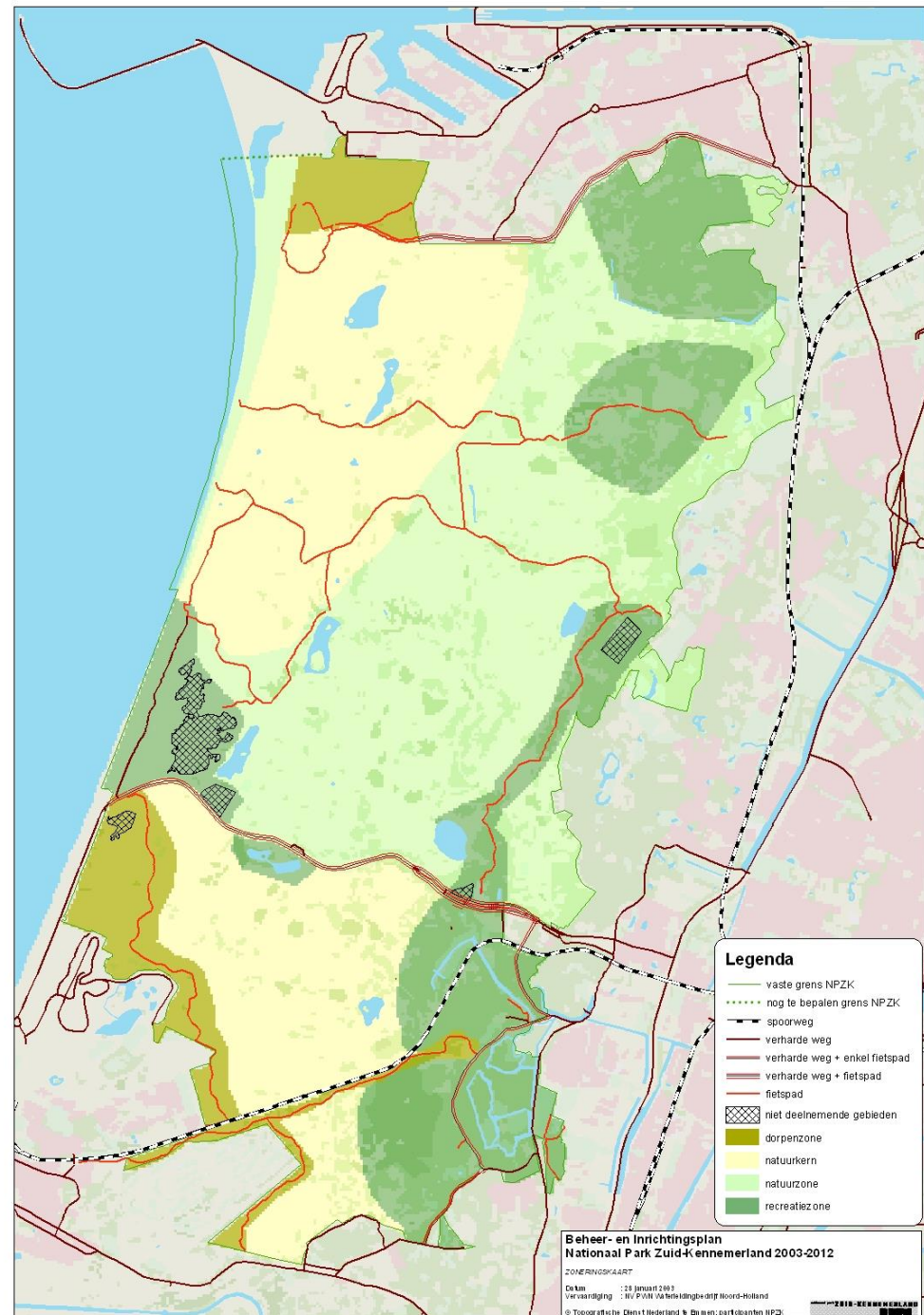


Dutch dunes:
2% surface & 60% biodiversity!

NPZK:
ca. 40% biodiversity

Management of visitors 2016:

- Targetgroup
- Zoning nature & recreation
- Accessrules
- Regulation & enforcement
- Information & education
- Hosts of NP



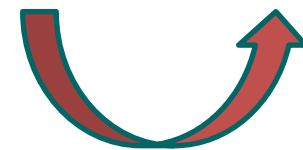
Recreation NPZK 2008-2020

analyses of countings

	2008	Increase 2008-2019	2019	Corona- crowding	2020
Walking	1.360.000	30%	1.760.000		
Cycling	440.000	125%	990.000		
total	1.800.000		2.750.000	30%	4.000.000



+ 50%



.....future???

Toeristische groei
en kwetsbare natuur:
hoe laten we dat samengaan?

VISIE DUURZAAM TOERISME

Vision on Sustainable Tourism and Recreation

(interactive with stakeholders 2016-2017)

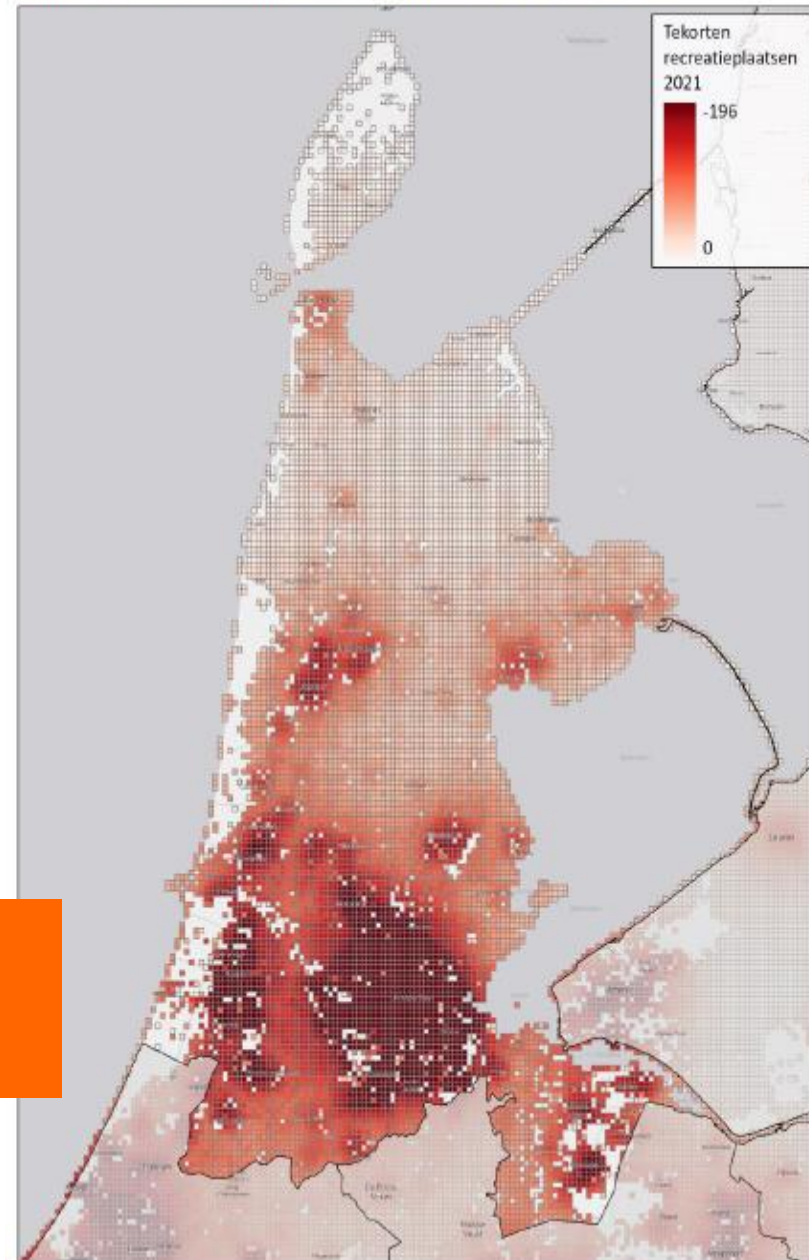
1. *Sustainable development of NPZK*
2. **Tourism and recreation by carrying capacity**
3. *Focus on valuable visitors and **spreading recreation over region***
4. *Shared parkidentity and icones*
5. *Nature in harts of the people*
6. *Hostile and sustainable with entrepreneurs*
7. *Stimulate sustainable contribution*

Demand and supply green recreation space 2021

- Shortage in recreation space
- Shortage is accommodated in existing nature areas
- In 70% of the nature areas the carrying capacity for recreation and ecology is exceeded

In 2040 570.000 more inhabitants:
- Shortage increases!

Figuur 7.1: Het berekende tekort aan recreatieruimte in 2021



So what's happening?

Too crowded in NPZK



Nature and recreation in better balance



- Optimisation within NPZK:
 - Strengthen carrying capacity
 - Concentrate facilities and visitors
 - More focus on valuable visitors
- In the region:
 - Spreading outdoor recreation over region
 - Work on more recreation space
 - Start regional visitormanagement

Participation:

PWN

Provincie

NM

SBB

Waternet

Spaarnwoude

Velsen

Bloemendaal

Haarlem

Zandvoort

Haarlemmermeer

Heemstede

Duinbehoud

Local nature groups

Actions

1. Analyses region

2. Tasks

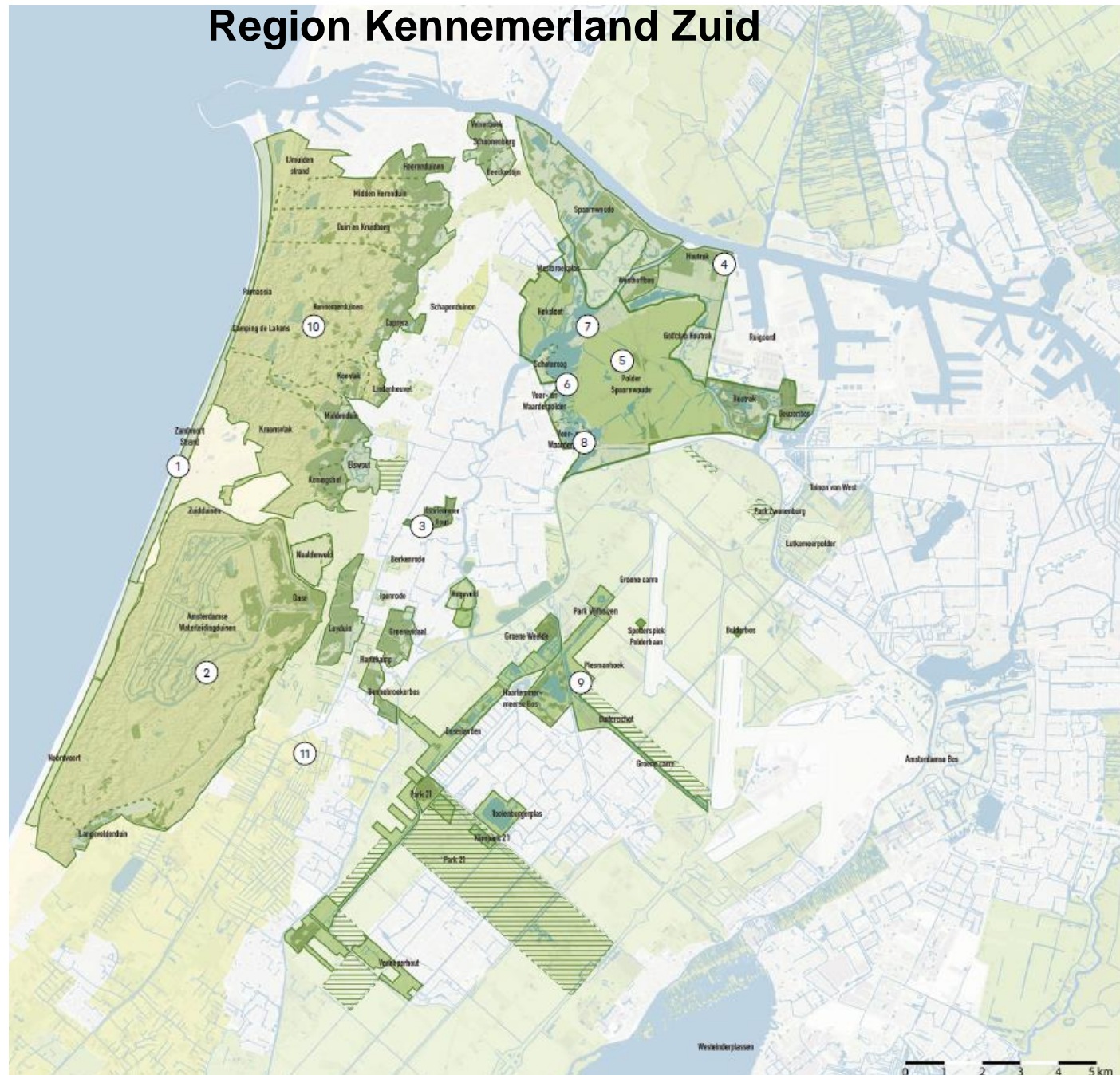
3. Perspectives

4. New recr.space

5. Balance: zoning

6. Quality: lifestyle

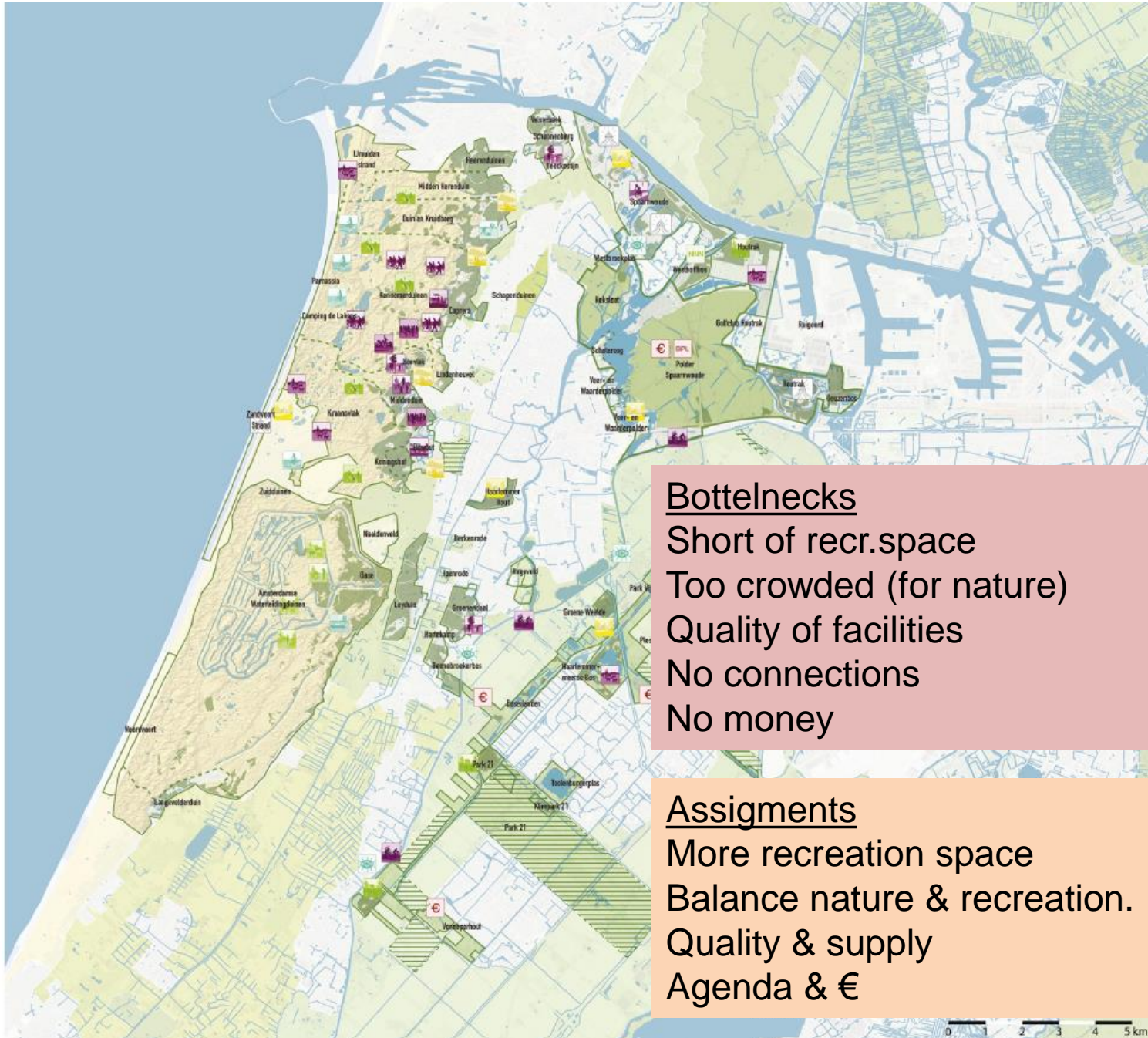
7. Chances



Knelpunten en plekken waar juist ruimte is voor meer recreatie

TYPE KNELPUNT

-  Drukte
-  Kwaliteit voorziening
-  Beleid
-  Negatieve invloed op natuur
-  Evenementen
-  Ruimte voor meer recreatie
-  Te druk integraal (Koewijk)
-  Te druk rond plas (Oosterplas)
-  Te druk sportgroepen
-  Te druk fiets/wandelpad
-  Teveel HUS-en (Hondenuitlaatservices)
-  Te druk parkeren (Elswout)
-  Te veel snelle racefietsers
-  Groepen Bootcampers
-  BSO's (buitenschoolse opvang)
-  Mountainbikers op paden
-  Herinrichting parkeren
-  Te smal fietspad
-  Te nat fietspad/wandelpad
-  Tekort aan parkeerruimte
-  Gebrek aan vindbaarheid
-  NNN-beperking
-  BPL-beperking
-  Gebrek aan budget
-  Verstoring fauna
-  Te veel natuurfotografie
-  Wildpaadjes worden wandelpaden
-  Overbegrazing door damherten
-  Ontbreken beheerregeld, afsluiting gebieden
-  Privé-evenementen (verzoeken)
-  Festivals en grote evenementen (verzoeken)
-  Ruimte voor meer bezoekers

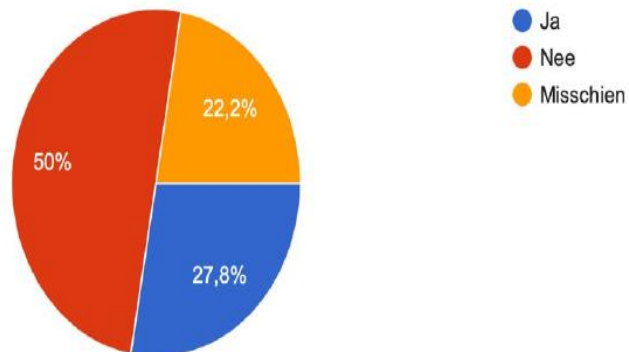


Bottlenecks
 Short of recr.space
 Too crowded (for nature)
 Quality of facilities
 No connections
 No money

Assignments
 More recreation space
 Balance nature & recreation.
 Quality & supply
 Agenda & €

Maakt het u uit als uit sport les in Zuid-Kennemerland is of op een andere locatie?

36 antwoorden



Clinic impressions

A RUNNING CLINIC BY KAREL KOLB

SUSTAINABLE RUN CLINIC

LET'S EXPLORE THE GREEN TRAILS OF SPAARNWOUDE TOGETHER

27.05.21
19:30 PM

FREE ENTRANCE

YOU WILL ALSO BE PART OF THE FIRST TESTING OF THE SPAARNWOUDE ACTIVE APP

STARTING FROM VELSEN-ZUID HEUVELWEG 6-8

CONTACT: 608651@BINHOLLAND.NL FOR PARTICIPATION AND MORE INFO!

