



VISITOR MANAGEMENT
- Knowing where to go

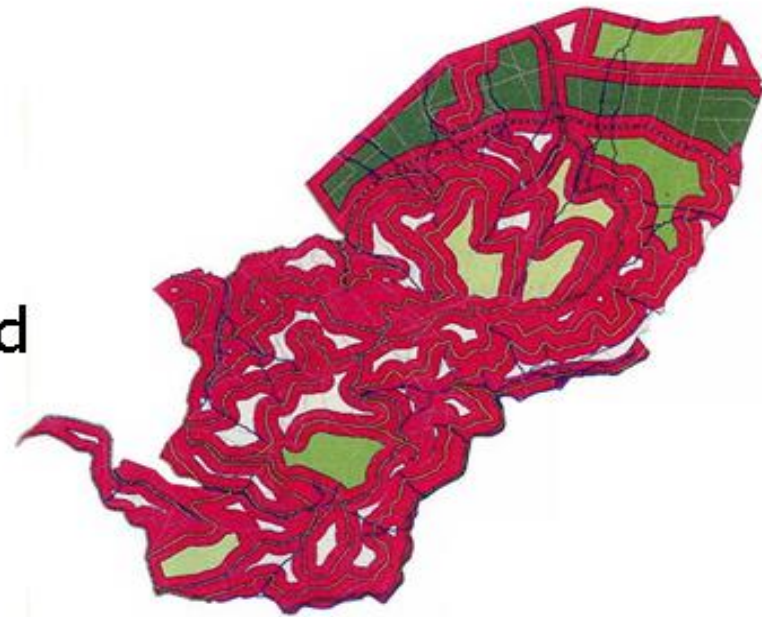
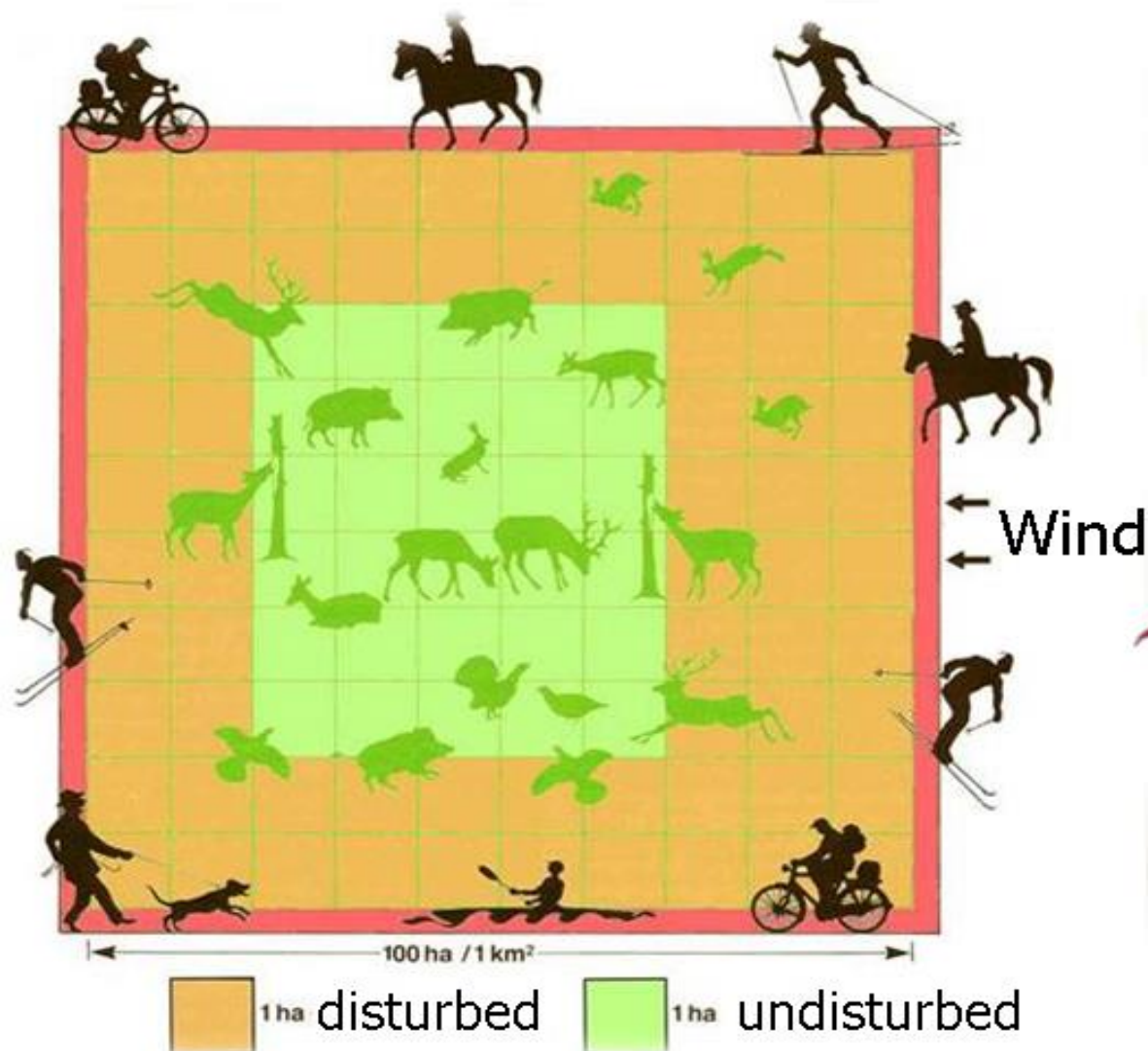
restrictions



balance



impact, corridors & remaining area



visitor monitoring



safety & legal matters

Naturwald

- Hier wird der Wald ohne menschliche Einflussnahme seiner natürlichen Entwicklung überlassen.
- Entlang der Wege werden kranke und abgestorbene Bäume nicht gefällt oder entnommen. Es besteht erhöhte Unfallgefahr durch herabstürzende Äste und umbrechende Bäume.
- Das Betreten der Wege geschieht auf eigene Gefahr.



Willkommen in der sagenumwobenen Bergwelt des



Wir freuen uns über Ihren Besuch im Nationalpark. Hier hat die Natur den Vorrang und daher sollen Sie im eigenen Interesse einige Hinweise beachten. Bitte denken Sie daran, dass Sie das Nationalparkgebiet auf eigene Verantwortung betreten. Betreten Sie sich nicht in Gefahr und achten Sie besonders bei Sturm, Eis und Schneeeinbruch auf Ihre Sicherheit. Im Nationalpark gelten folgende Regelungen:



Das Befahren mit Kraftfahrzeugen ist verboten (außer mit Sondergenehmigung).



Die mit diesem Symbol gekennzeichneten Routenempfehlungen für Mountainbiker sind KEINE ausgebauten Radwege!



Pflanzen und Tiere dürfen weder entnommen noch beeinträchtigt werden. Das gilt eingeschränkt auch für das Sammeln von Beeren und Pilzen.



Leiten Sie Ihren Hund an.



Helfen Sie mit bei der Verhinderung von Waldbränden.



Blieben Sie auf den markierten Wanderwegen.



Wenn Sie die Wege verlassen, gehen Sie ein besonderes Risiko ein. Das Land-Schneen-Abfall übernimmt für mögliche Schäden, insbesondere durch herabstürzende Äste oder umstürzende Bäume, keine Haftung.



Wanderwege, Pfade und Bohlentritte können uneben oder glatt sein – tragen Sie deshalb festes Schuhwerk.



Benutzen Sie die aufgestellten Müll- und Recyclingbehälter und helfen Sie damit bei der Müllvermeidung im Nationalpark.



Bitte haben Sie Verständnis dafür, dass wir große Verstöße gegen das Nationalparkgesetz als Ordnungswidrigkeiten ahnden. Sie werden für Ihren Respekt gegenüber der Nationalparkregeln mit wunderbarer Natur belohnt. Wir hoffen, dass Sie sich in dieser wiederentstehenden Waldwelt besonders gut erholen können.

basic orientation

Nationalpark
Harz



Honey Pot Strategy



quality attractions + activities



Wildlife Observation



winding trails



Emotion
beats
Information



the pro's face





Houston ...

machines
gas
staff
=
cooperation





ski tracks

no island in the sun





public access

A photograph of a snowy mountain trail. In the foreground, a man in a dark jacket and green cap is walking towards the camera, holding a small orange object. Behind him, two other people are visible on the trail. The trail is covered in snow and surrounded by snow-laden evergreen trees. The background shows a hazy mountain range under a cloudy sky.

what do
we count?

QUALITY COUNTS
so where do we go from here?



steingass@nationalpark-harz.de