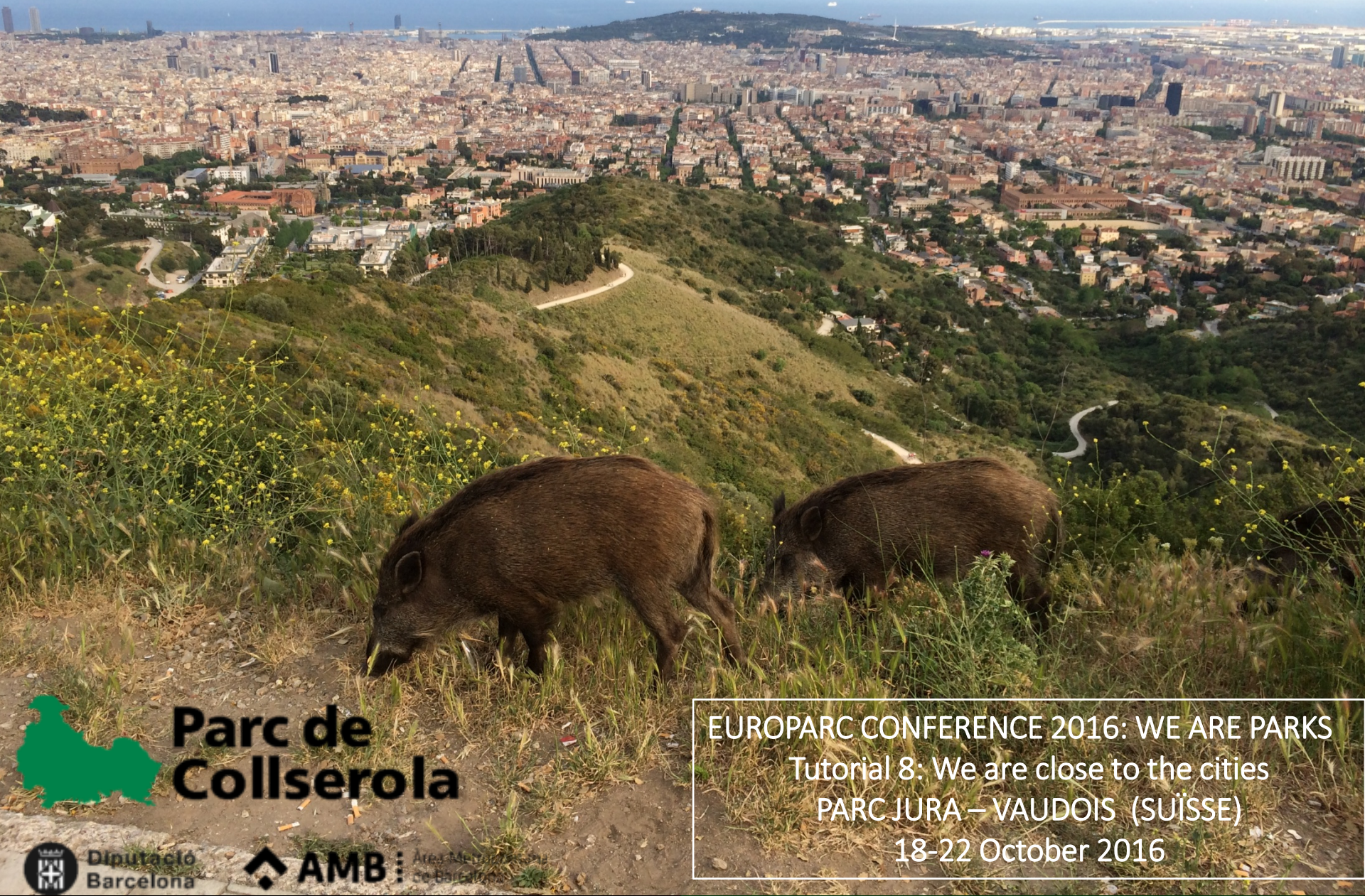
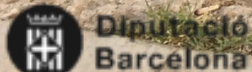


Collserola Natural Park - Barcelona

Marià Martí Viudes (Secretary General FEDENATUR)



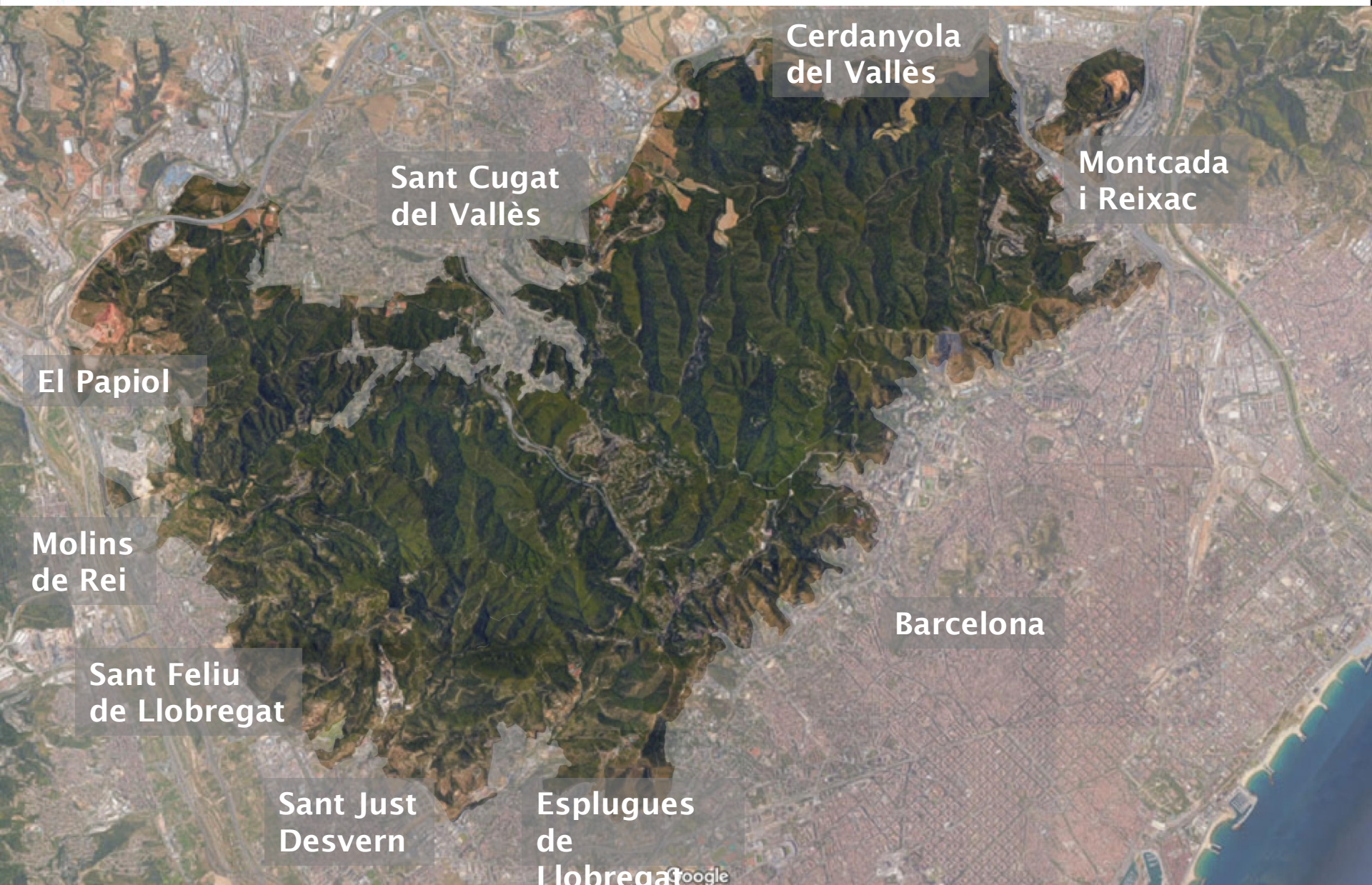
**Parc de
Collserola**



EUROPARC CONFERENCE 2016: WE ARE PARKS
Tutorial 8: We are close to the cities
PARC JURA – VAUDOIS (SUÏSSE)
18-22 October 2016

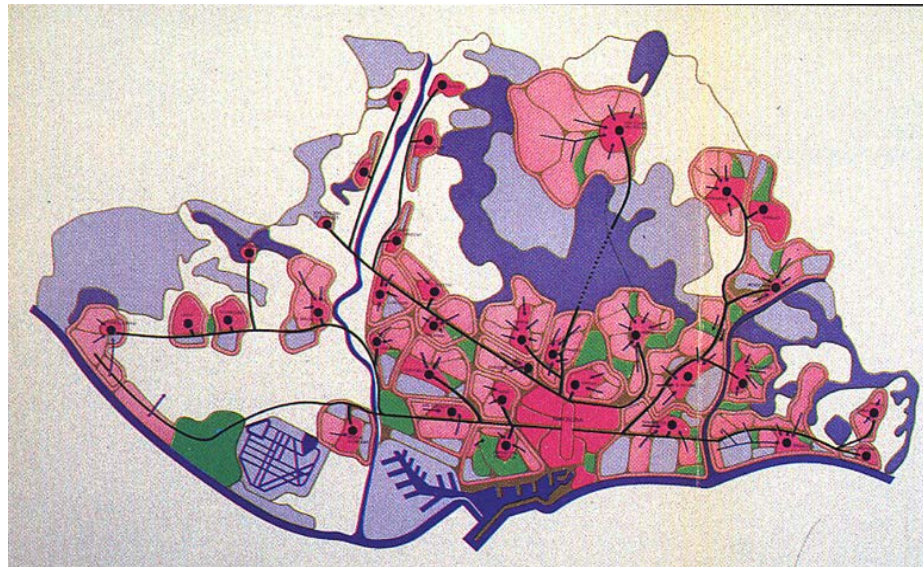






1953

Pla Comarcal



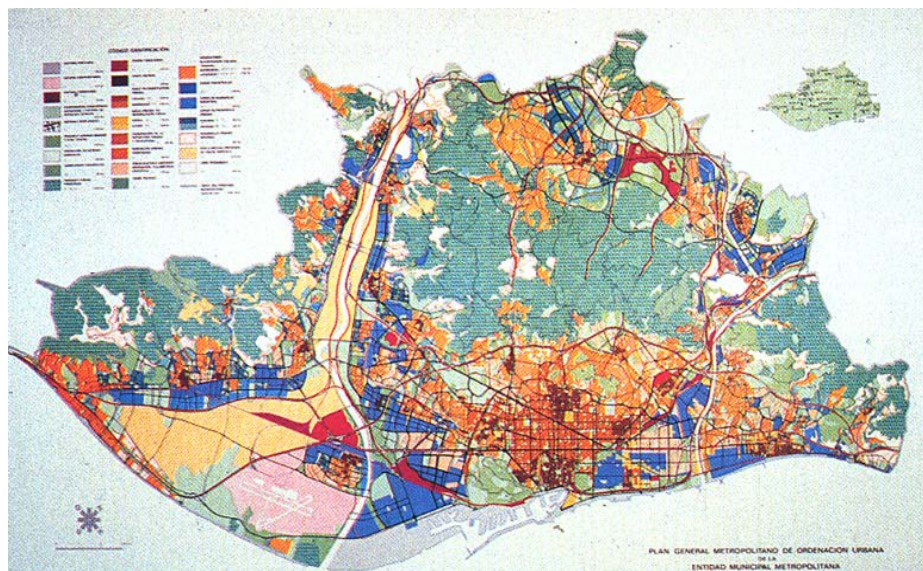
1976

Pla General
Metropolitana

478 km²

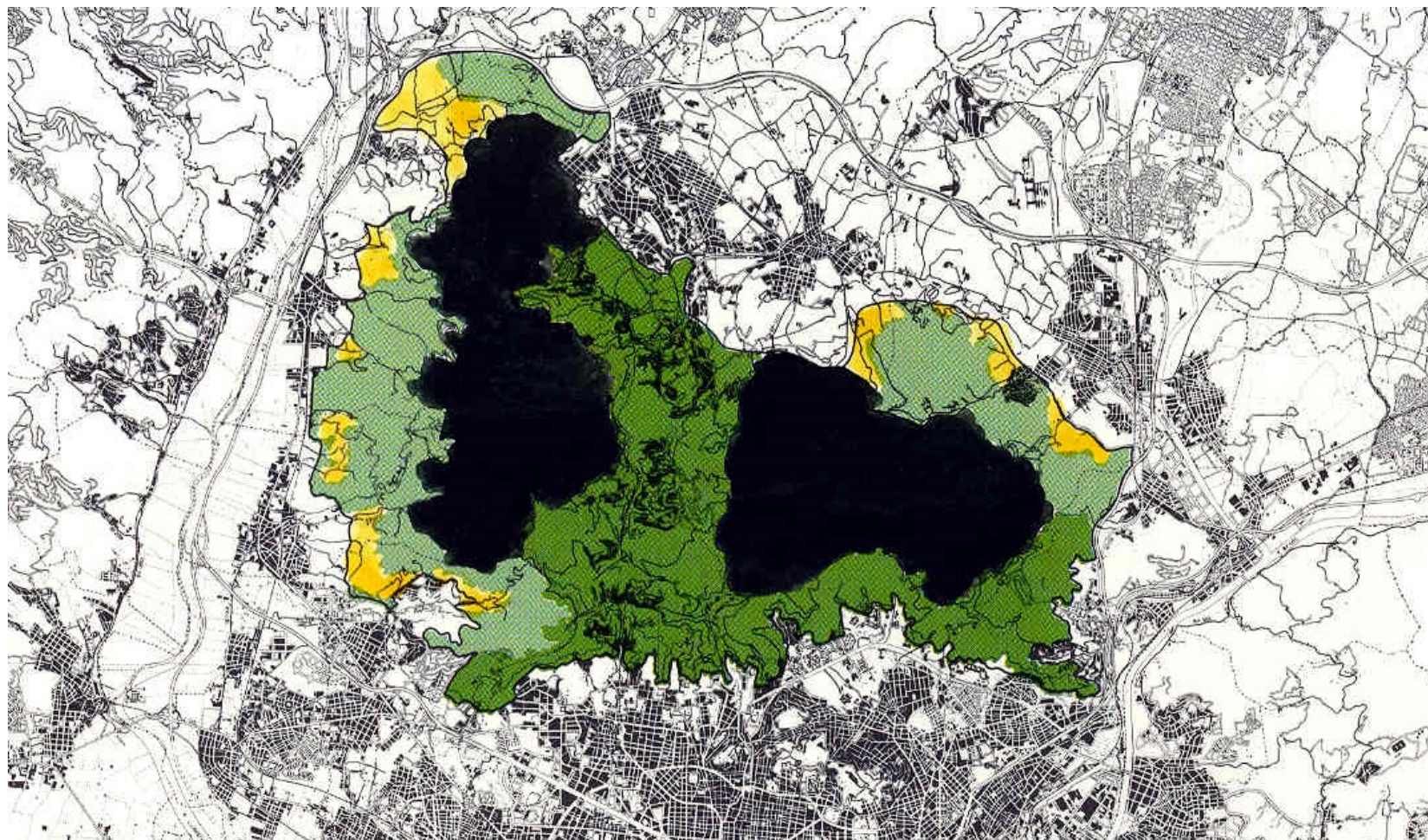
27 municipis

3.100.000 habitants



1987

Approval of a Special Plan of Protection
Creation of a specific management body: Patronat Metropolità



Formalize the metropolitan city



Maintaining the stability of natural systems



Preserving biodiversity



Preserving natural and cultural heritage and



Provide new opportunities for leisure

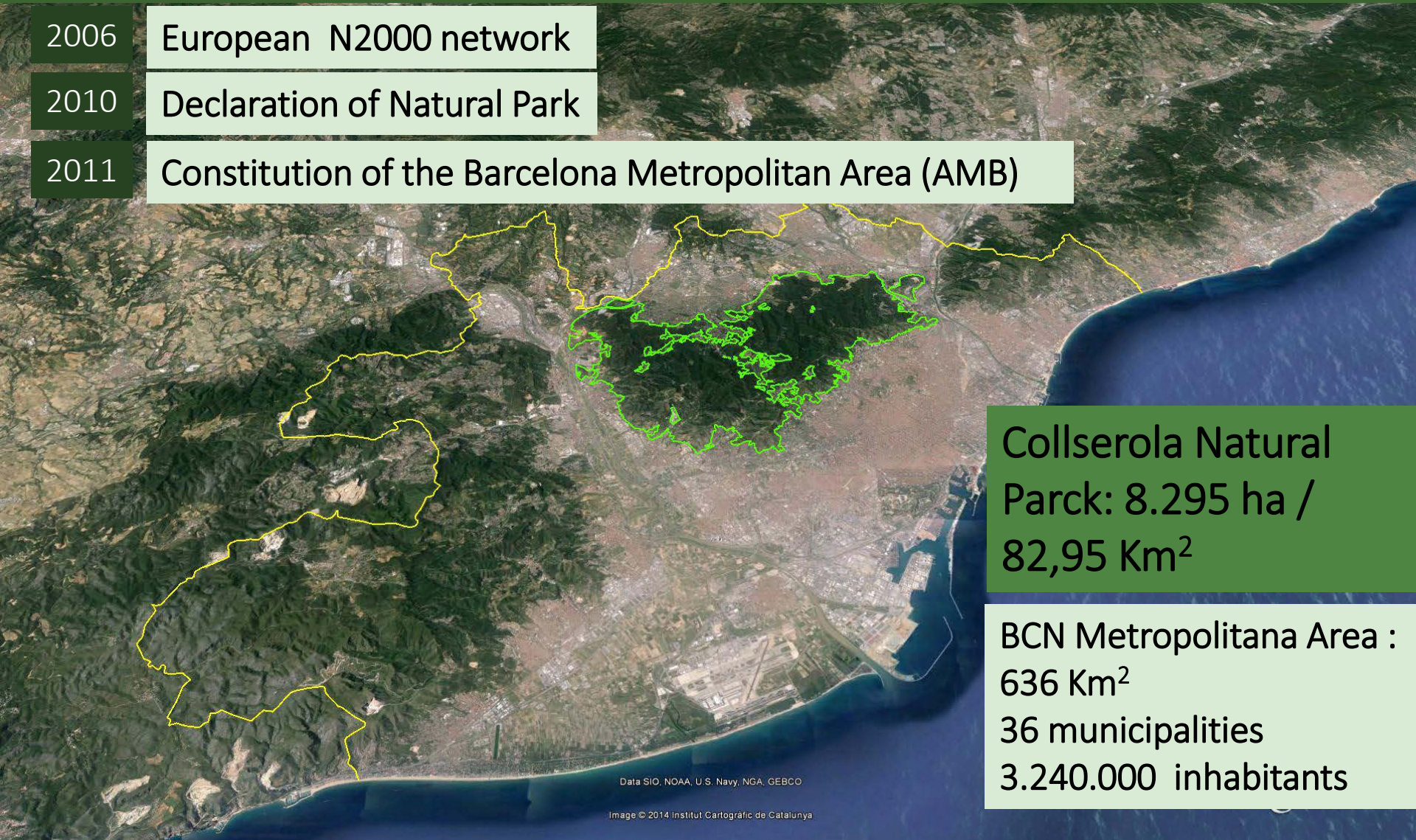


1992 Catalan Plan for Spaces of Natural Interest (PEIN)

2006 European N2000 network

2010 Declaration of Natural Park

2011 Constitution of the Barcelona Metropolitan Area (AMB)



Collserola Natural
Parck: 8.295 ha /
82,95 Km²

BCN Metropolitana Area :
636 Km²
36 municipalities
3.240.000 inhabitants

Data SIO, NOAA, U.S. Navy, NGA, GEBCO

Image © 2014 Institut Cartogràfic de Catalunya

Governing
bodies



General Assembly



Executive Commiission

Advisory
bodies



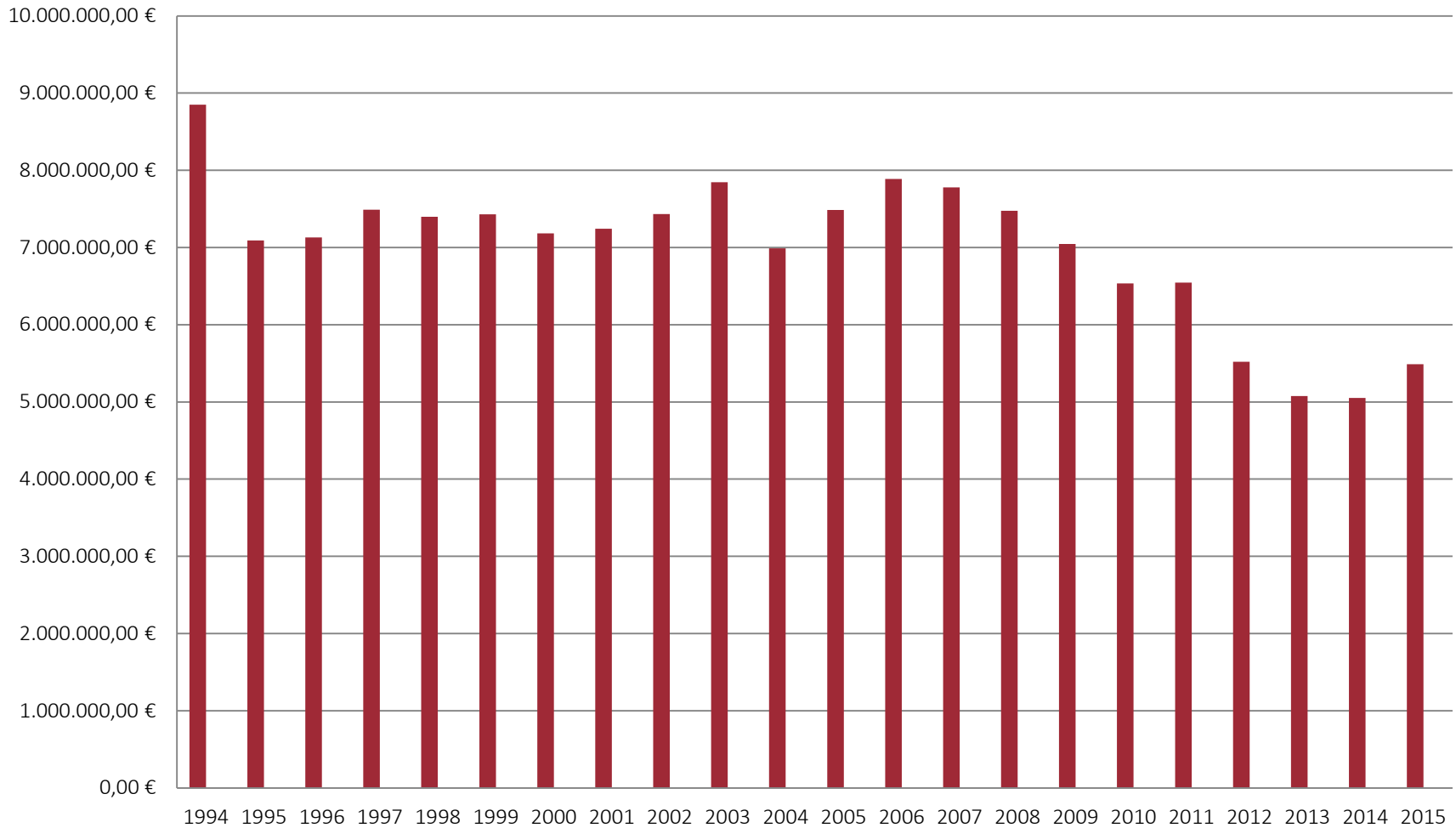
Advisory board



Scientific advisory board

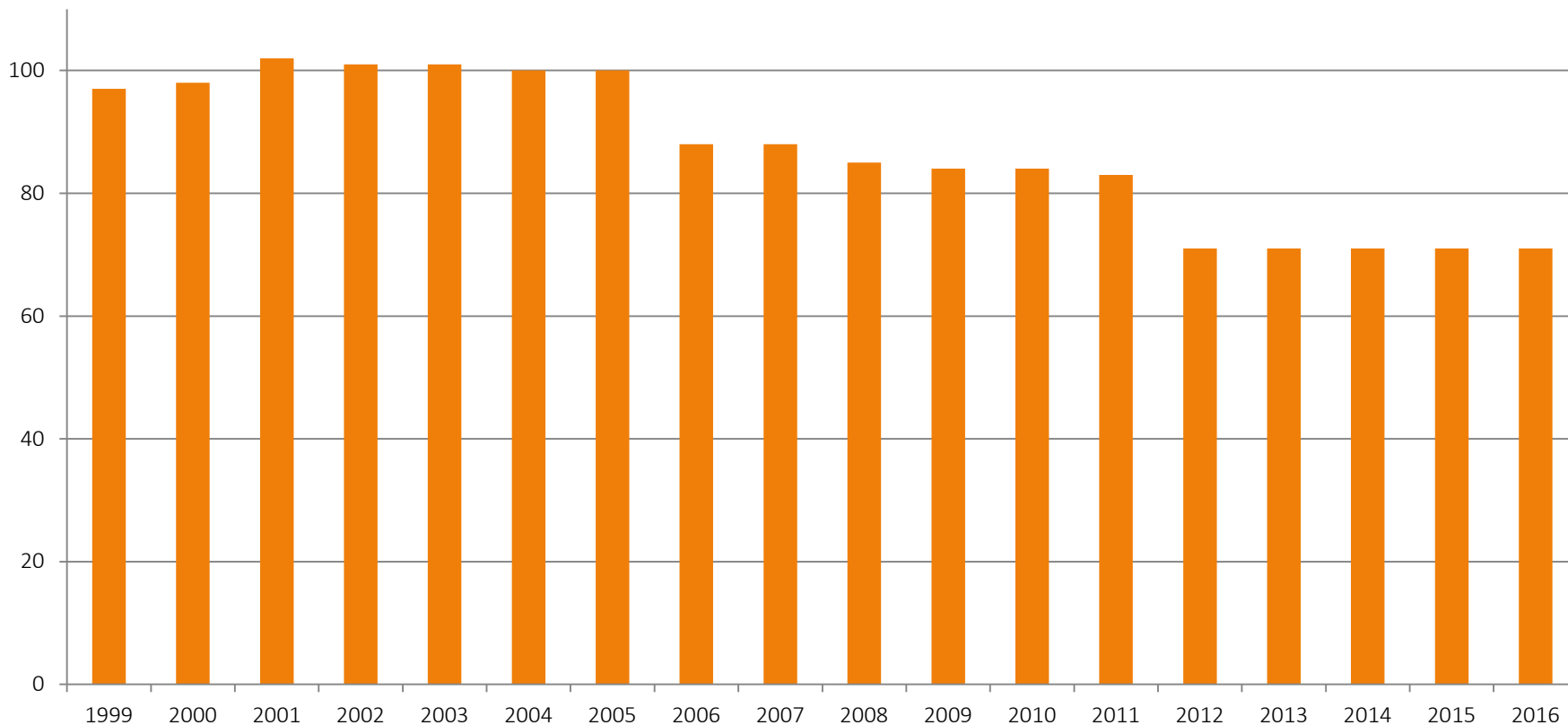
Gestió econòmica

Evolució del pressupost del Consorci (€ constants – valor 2015)

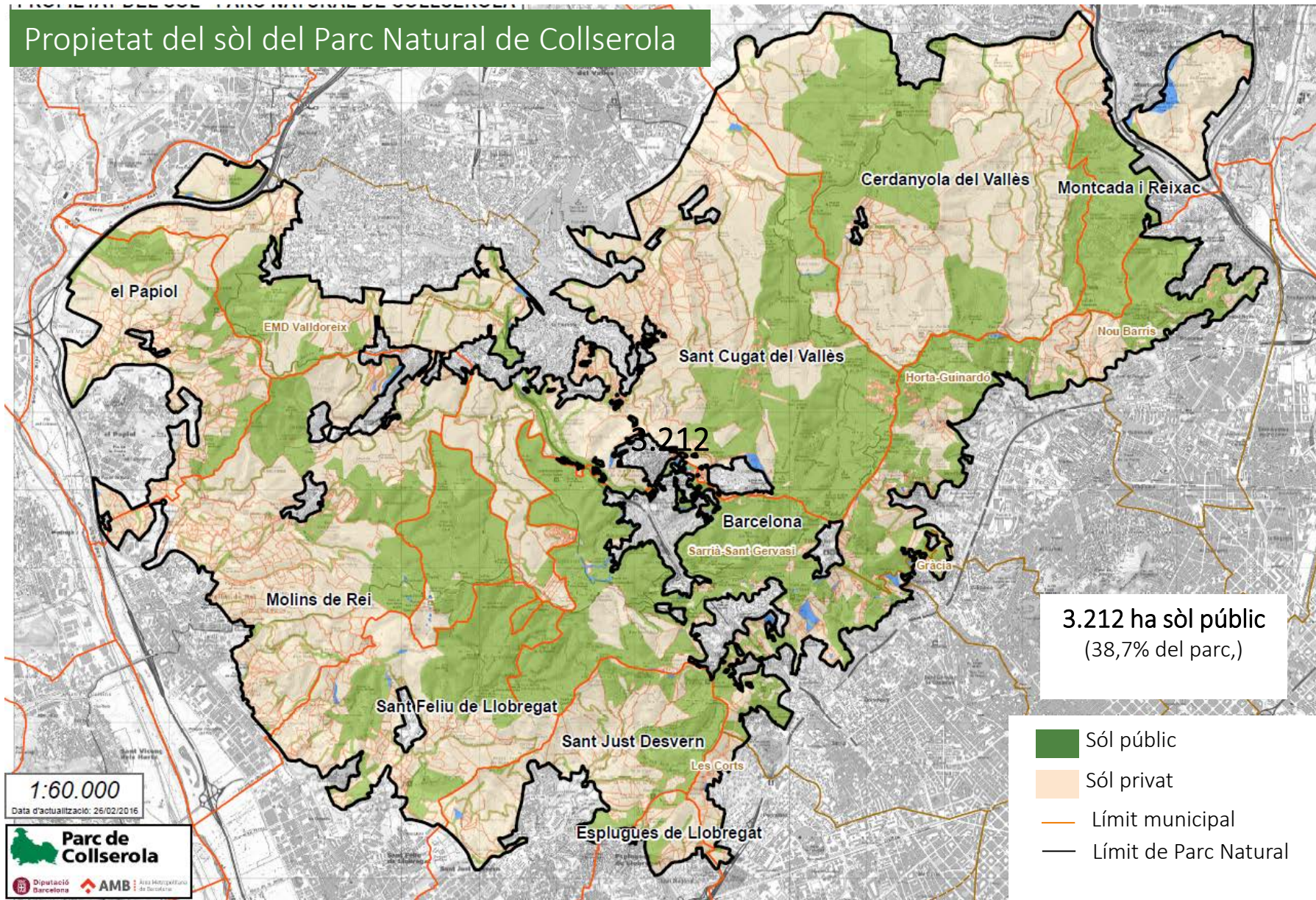


Recursos humans

Evolució de la plantilla del Consorci



Propietat del sòl del Parc Natural de Collserola



Fire prevention

Detection



Implementation and maintenance of preventive measures



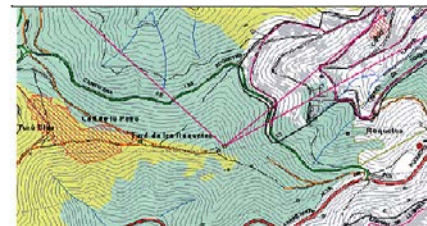
Maintenance of fire prevention strips



Maintenance of water points



Field of fire monitoring device



Repair and maintenance of roads

Gestió Forestal i Agrícola

Pla Agropecuari



Consolidar la superfície agrària, evitant que s'abandonin camps i afavorint la recuperació dels camps abandonats.



Desenvolupament ramader. Potenciació de la pastura controlada.



Recuperació del patrimoni

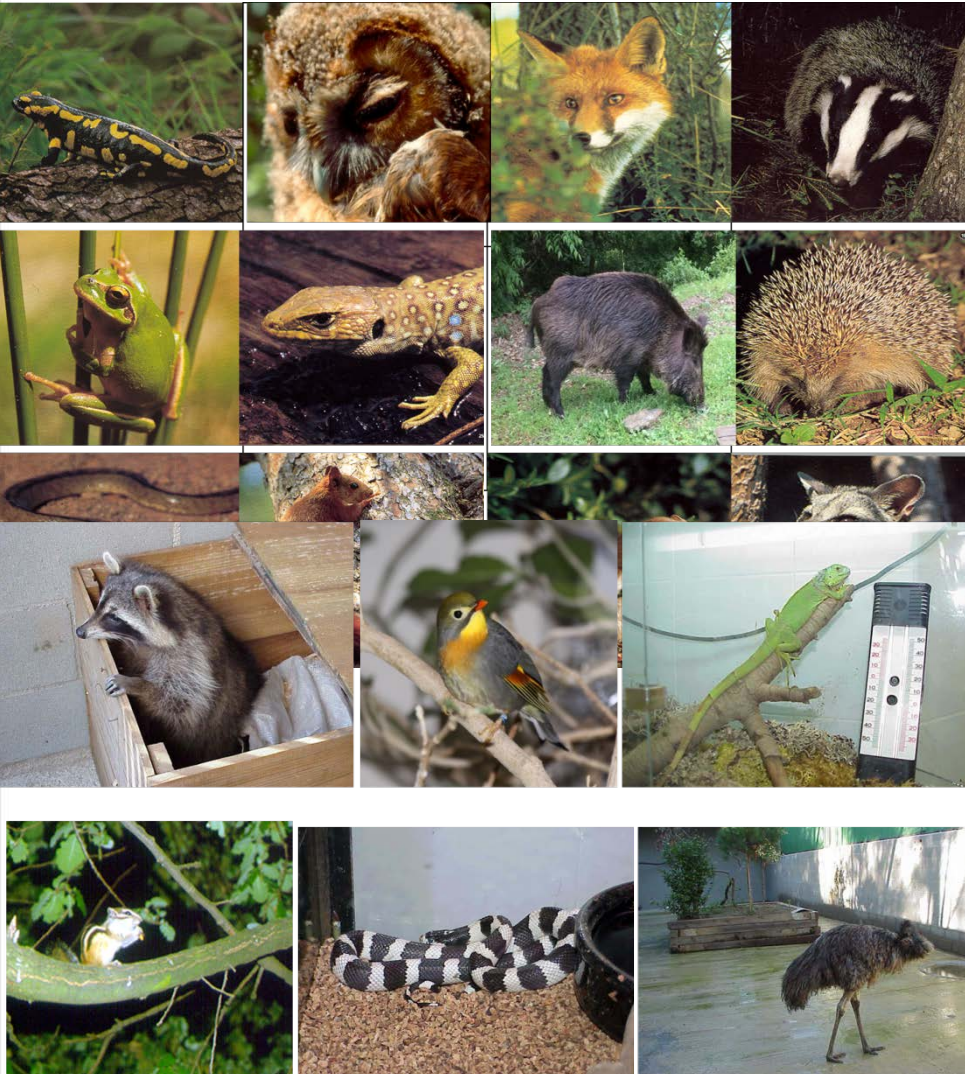
Seguiment i control d'espècies exòtiques invasores

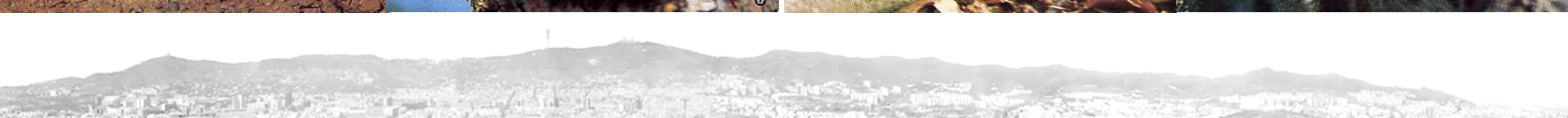


Tractaments fitosanitaris



Estudis i recerca (Estació Biològica)







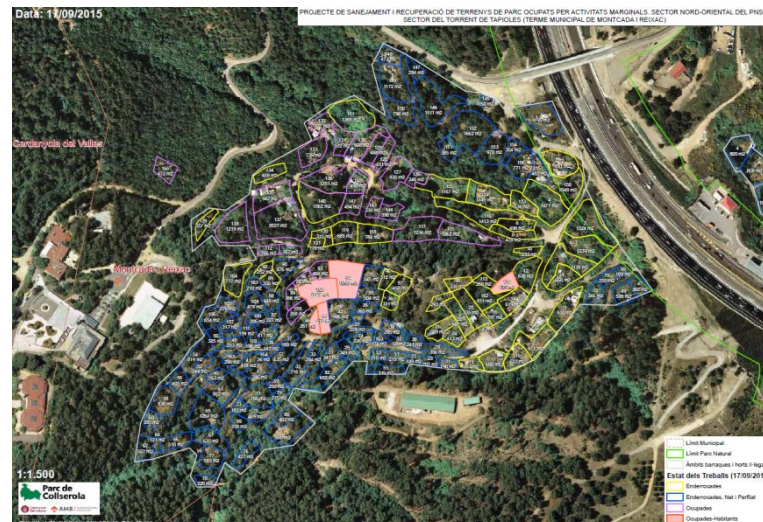
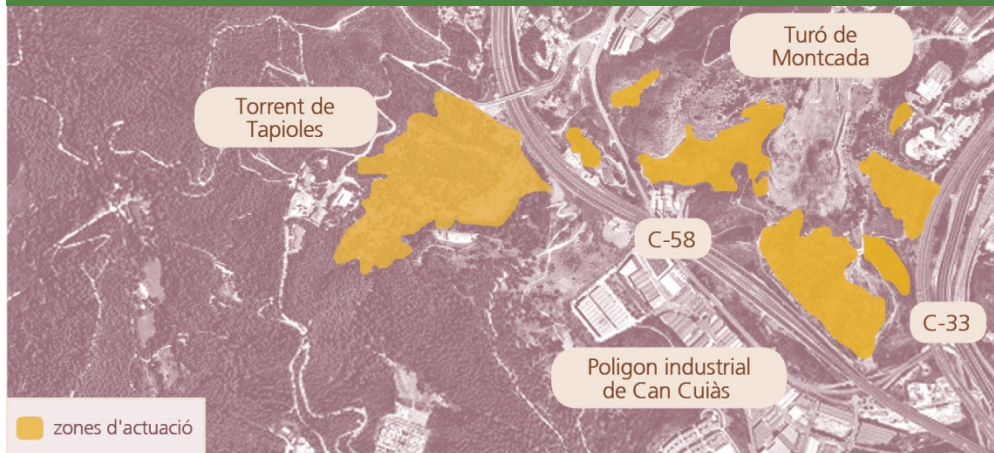
Vigilància i control d'activitats i del Planejament



394 incidències anuals

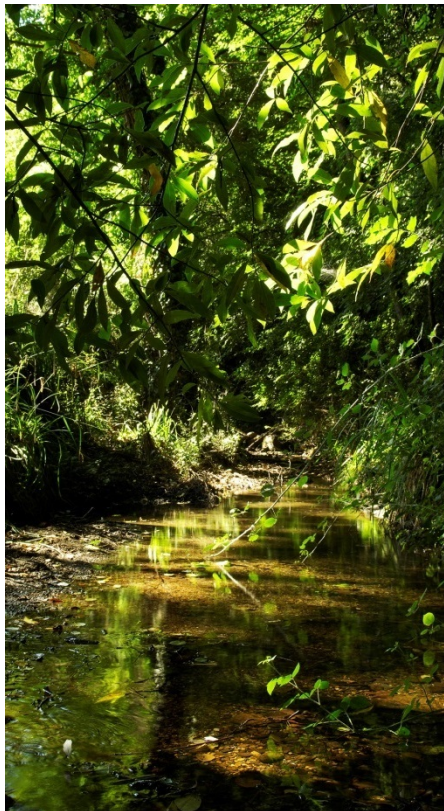
Enderrocs

Zones d'actuació durant el 2015



Recuperació d'hàbitats. Manteniment infraestructures, àrees de lleure i senyalització. Seguiment activitats





Ús Públic
Objectiu: Fer compatible
la conservació



Fer compatible la conservació amb l'ús públic del Parc Natural



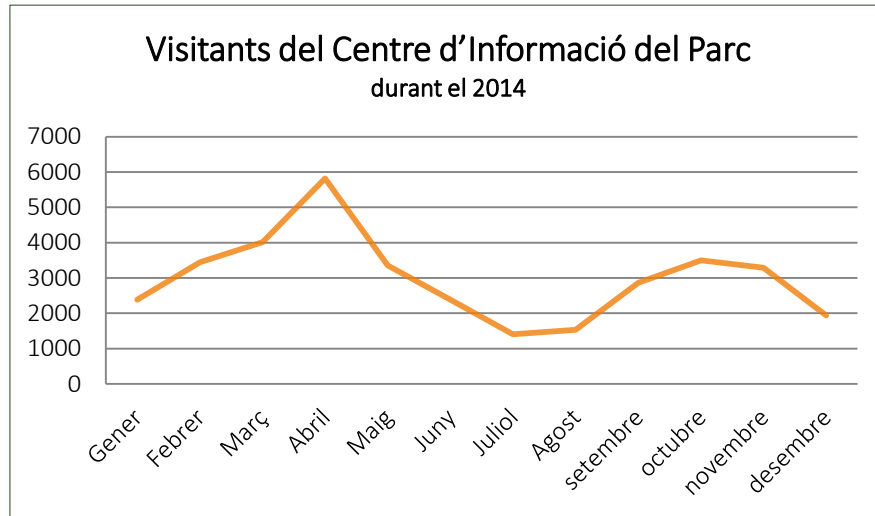
Amb diferents
estratègies ...

- Informació
- Educació
- Participació
- Comunicació
- Regulació i seguiment

... segons les
diferents tipologies
d'usuaris

- Escoles
- Entitats / Associacions
- Empreses
- Famílies
- Adults
- Gent gran
- ...

Informació i atenció al visitant

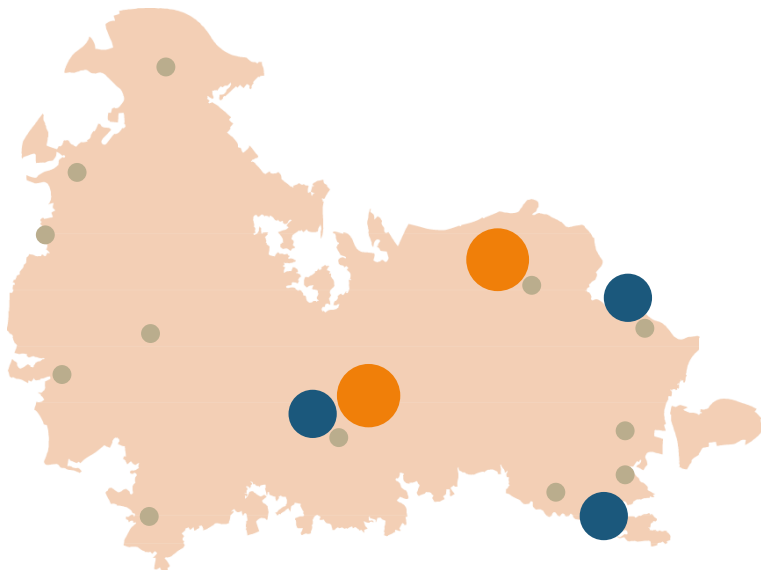


Més 54.000 persones visiten els equipaments d'informació i educació pel seu compte o realitzant activitats de l'Agenda del Parc o dels programes educatius



Equipaments d'ús públic

Equipaments



Punts d'informació

Àrees de lleure i d'estada



Promoció de la participació

És imprescindible comptar amb la complicitat de la ciutadania perquè la gestió del Parc Natural sigui efectiva

A nivell individual

Voluntaris de Collserola



Més de **100 persones** actualment.
Durant el 2015 **174 accions de voluntariat**

Amb les entitats

Col·laborem amb el Parc



Amb **22 entitats** que han fet **66 accions** i amb les que hi ha **7 projectes anuals** engengats

Amb les empreses

Voluntariat corporatiu



Amb **3 empreses** que han fet **3 accions de voluntariat** amb **106 pers.**

Patrocini

Amb convenis de patrocini amb **12 empreses** que donen suport a la millora dels Espais Naturals del Parc

Comunicació

Amb un lema: «Collserola et cuida. Cuida Collserola», ... per mostrar els **beneficis ecològics i de salut** que representa **viure a prop d'un espai natural**.



Senyalització interpretativa

Web del Parc

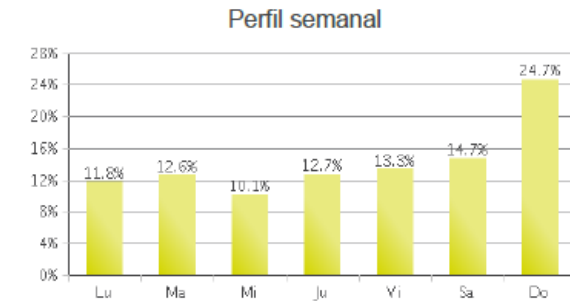
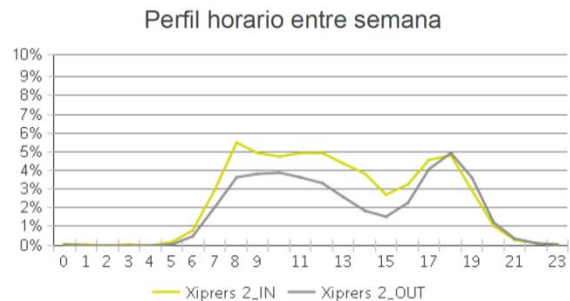
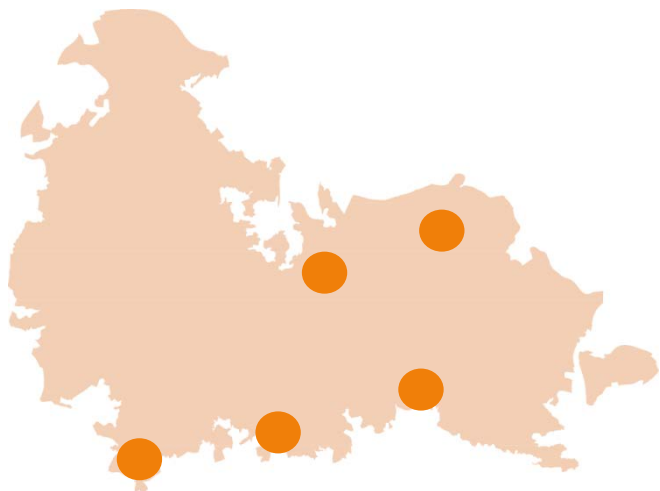
Xarxes socials

Publicacions

Notícies del Parc

Regulació i seguiment d'activitats

Seguiment de l'ús públic



Estimació de visitants a partir dades ecocomptadors
2015

3.350.000
—
3.500.000

Regulació de les activitats autoritzades



Objectius

- Seguir treballant per assolir l'equilibri entre conservació i ús amb noves eines i amb la implicació de tots els agents (ajuntaments – ciutadania – entitats).



Taula permanent amb els municipis

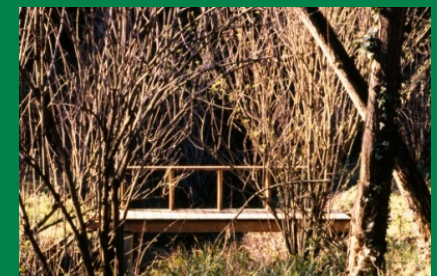
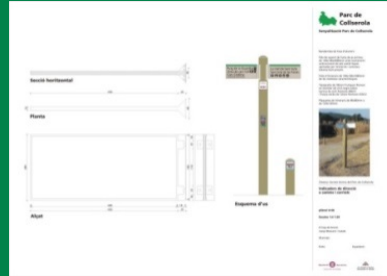
per consensuar les línies estratègiques i accions a portar a terme, en tot el territori per a la planificació de l'Ús Públic

- A Redacció i execució de projectes. Intervencions estructuradores
- B Treballs de manteniment, reposició i millora
- C Tutela, assessorament i col·laboracions amb Ajuntaments, Diputació, Universitats, Escoles d'Arquitectura, Empreses, Propietaris, ...i d'altres
- D Urbanisme



A. Projectes i intervencions estructuradores

- Elements d'identitat: senyalística; mobiliari



- Espais pel lleure:

Miradors i Portes de parc



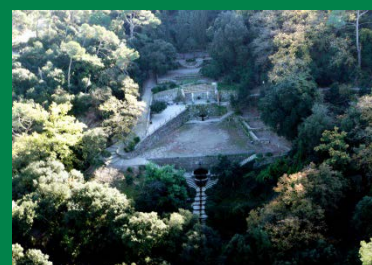
Parcs, àrees de lleure i àmbits d'estada



Fonts

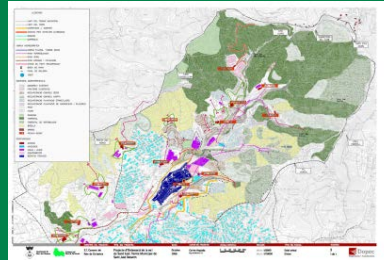


Camins i itineraris organitzats

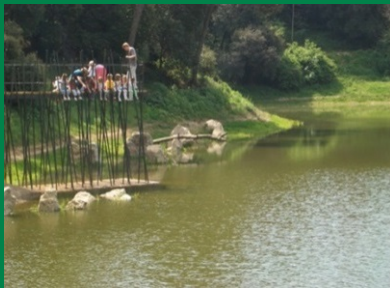


A. Projectes i intervencions estructuradores

- Restauració, recreació i protecció de paisatges i sistemes naturals
- Intervencions en el territori

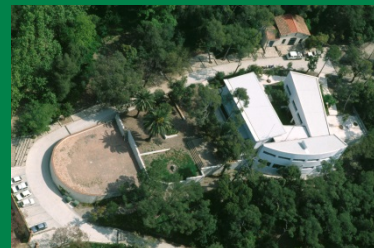


- Recuperació i rehabilitació del patrimoni construït



A. Projectes i intervencions estructuradores

- Equipaments



B Treballs de manteniment, reposició i millora



C Tutela, assessorament, col·laboracions amb administracions, universitats, propietaris, empreses...



D Informes urbanístics i col·laboracions en l'àmbit de l'urbanisme

Futur challenges

- Sort and restore the fringe of the park that is in contact with the urban area
- Establish a balance between conservation and public use of the park
- Achieve greater involvement of municipalities in the management and financing of the park and in the implementation of the planning discipline
- Approve the new "Special Management and Protection Plan" in order to respond to current and future problems

Reptes de futur

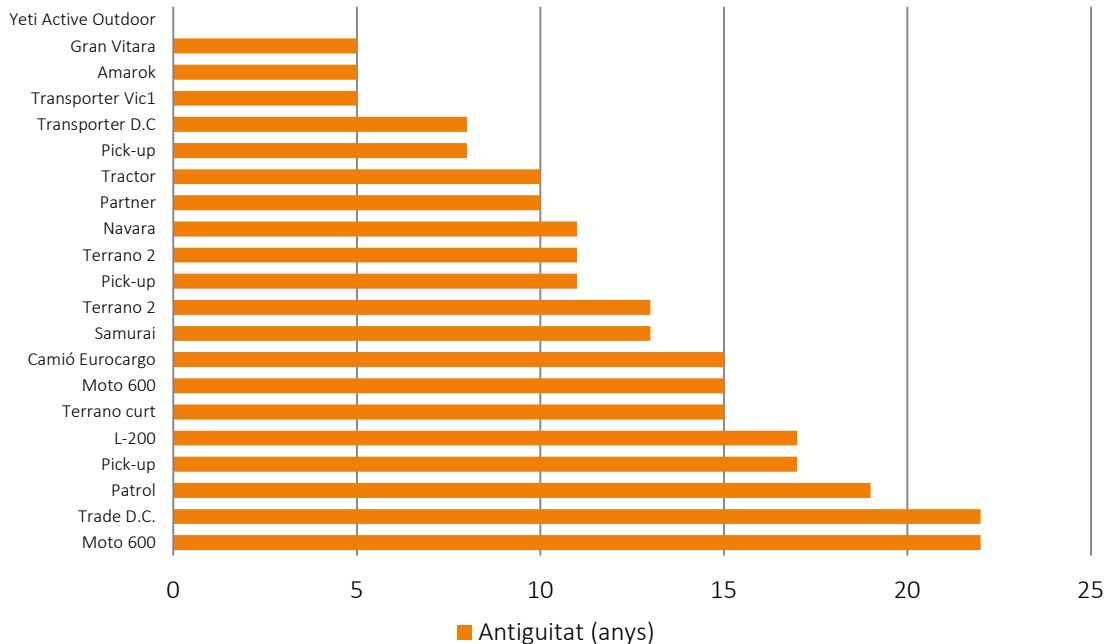
- Ordenar i redreçar els espais de contacte del Parc amb les zones urbanes
- Establir el punt d'equilibri entre la conservació i l'ús del Parc
- Millorar la connectivitat amb el territori
- Major implicació dels municipis en la gestió i disciplina urbanística
- Aprovar el nou Pla Especial per donar resposta als problemes actuals i futurs

3.212 ha de sòl públic
(38,7% del parc, equivalent al 47,2% del sòl forestal o similar)
1.965 ha
adscrietes al Consorci i la resta en tràmit



Suport logistic

- Gestió del parc mòbil del Parc
- Vestuari i equips de protecció individuals (EPI)
- Asquisició i manteniment d'equips de telecomunicació



Núm. vehicles: 21 - Mitjana antiguitat: 12 anys

Programes Medi Natural



Programa 1
Prevençió d'incendis



Programa 2
Gestió forestal i agrícola



Programa 3
Estació Biològica



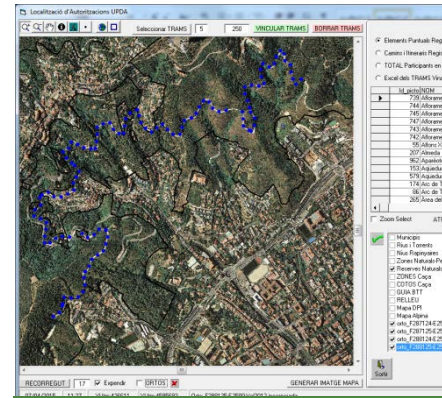
Programa 4.
Vigilància i control del
planejament



Programa 5.
Manteniment
d'infraestructures de lleure



Programa 6.
Suport logístic



Programa 7.
Sistema d'Informació
Geogràfica



Tortuga de Florida (*Trachemis scripta*)
Gambúsia (*Gambusia holbrooki*)
Cranc de riu americà (*Procambarus clarkii*)
Misgurn (*Misgurnus anguillicaudatus*)

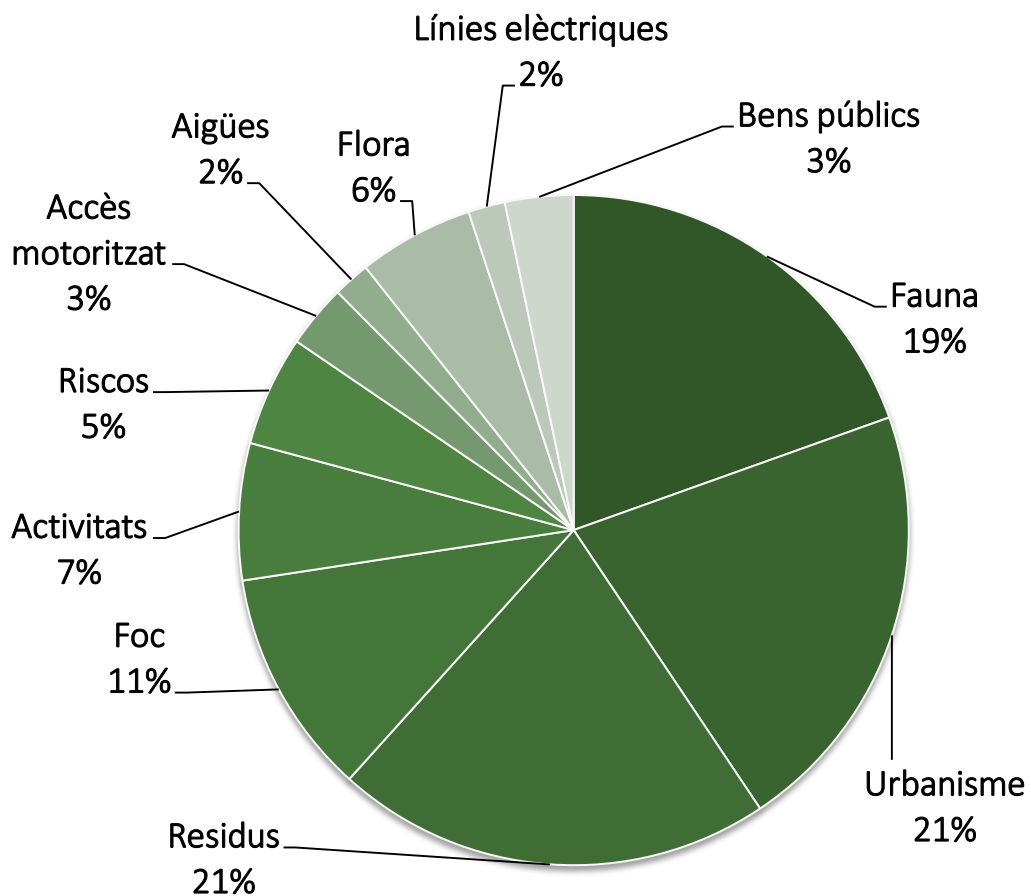






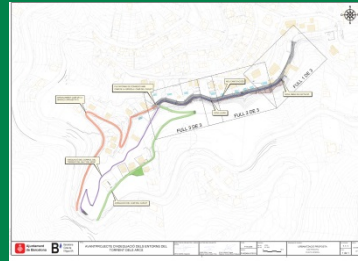
Vigilància i control del Planejament

Inspeccions guardes del Parc



394 incidències anuals

C Tutela, assessorament i col·laboracions amb Ajuntaments, Diputació, Universitats, Escoles d'arquitectura, propietaris, empreses...



D Informes urbanístics i col·laboracions en l'àmbit de l'urbanisme

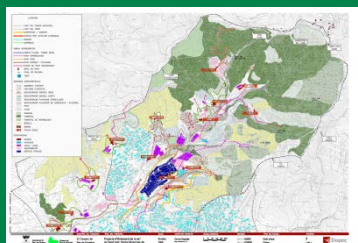
Objectius

- Adaptació de l'entitat a l'administració electrònica
- Impulsar el portal de la transparència del Consorci



A. Projectes i intervencions estructuradores

- Restauració, recreació i protecció de paisatges i sistemes naturals
- Intervencions en el territori



Creation of the Consortium: Year 2000

Budget 2015: 5,5 M €, provided mainly by AMB and the Provincial Council

Public administrations:

9 Municipalities:

