



PARC NATUREL
REGIONAL

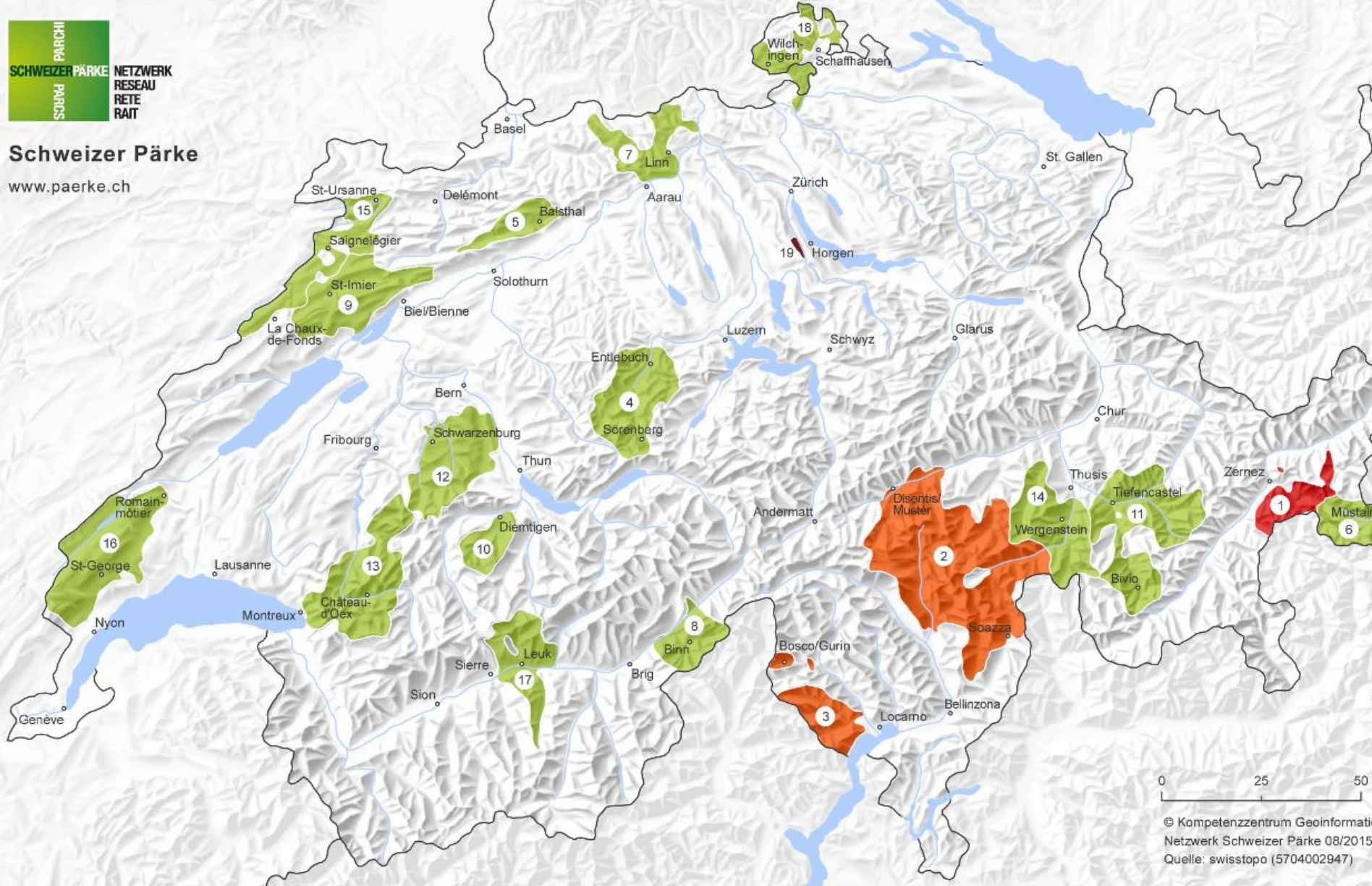
Chasseral

Regional nature park Chasseral



Schweizer Pärke

www.paerke.ch



0 25 50

© Kompetenzzentrum Geoinformation
 Netzwerk Schweizer Pärke 08/2015
 Quelle: swisstopo (5704002947)

Nationalpark
 1 | Parc Naziunal Svizzer GR (seit 1914;
 Biosphärenreservat seit 1979, seit 2010
 mit Nr. 6)

Nationalpark
 2 | Parc Adula GR/TI (Kandidat)
 3 | Progetto Parco Nazionale del Locarnese TI
 (Kandidat)

Regionaler Naturpark
 4 | UNESCO Biosphäre Entlebuch LU (seit 2008;
 Biosphärenreservat seit 2001)
 5 | Naturpark Thal SO (seit 2010)
 6 | Biosfera Val Müstair GR (seit 2011;
 Biosphärenreservat seit 2010 mit Nr. 1)
 7 | Jurapark Aargau AG/SO (seit 2012)
 8 | Landschaftspark Binntal VS (seit 2012)

9 | Parc régional Chasseral BE/NE (seit 2012)
 10 | Naturpark Diemtigtal BE (seit 2012)
 11 | Parc Ela GR (seit 2012)
 12 | Naturpark Gantrisch BE/FR (seit 2012)
 13 | Parc naturel régional Gruyère
 Pays-d'Enhaut VD/FR (seit 2012)
 14 | Naturpark Beverin GR (seit 2013)
 15 | Parc du Doubs JU/NE/BE (seit 2013)

16 | Parc Jura vaudois VD (seit 2013)
 17 | Naturpark Pfyn-Finges VS (seit 2010)
 18 | Naturpark Schaffhausen SH, CH/VD
 (Kandidat)

Naturerlebnispark
 19 | Wildnispark Zürich Sihlwald ZH
 (seit 2010)

Chasseral

1 PARC POUR 21 COMMUNES

1 park for 21 communities



0 1 2 3 km

La Chaux-de-Fonds

Canton de Berne
Canton de Neuchâtel

Val-de-Ruz

Neuchâtel

Tramelan

Mont-Tramelan (mt)

Mont-Tramelan (mt)

Cortébert

Corgémont

Sonceboz-Sombeval

Péry-La-Heutte

La Heutte

Péry

Plagne

Vaufelin

Romont

Sauge

Orvin

Bienne

△ Chasseral

Plateau de Diesse

Nods

Lamboing

Diesse

Prêles

Lignières

La Neuveville

Enges

Le Pâquier

Villiers

Sonvilier

Renan

Cernier

Chézard-Saint-Martin

Dombresson

CORGÉMONT



CORMORET



CORTÉBERT



COURTELARY



ENGES



LA NEUVEVILLE



LIGNIÈRES



MONT-TRAMELAN



NODS



ORVIN



PÉRY LA HEUTTE



PLATEAU DE DIESSÉ



RENAN



ROMONT (BE)



SAUGE



ST-IMIER



SONCEBOZ-SOMBEVAL



SONVILIER



TRAMELAN



VAL-DE-RUZ



VILLERET



PARC SUISSE RÉGIONAL

Chasseral

www.parcchasseral.ch

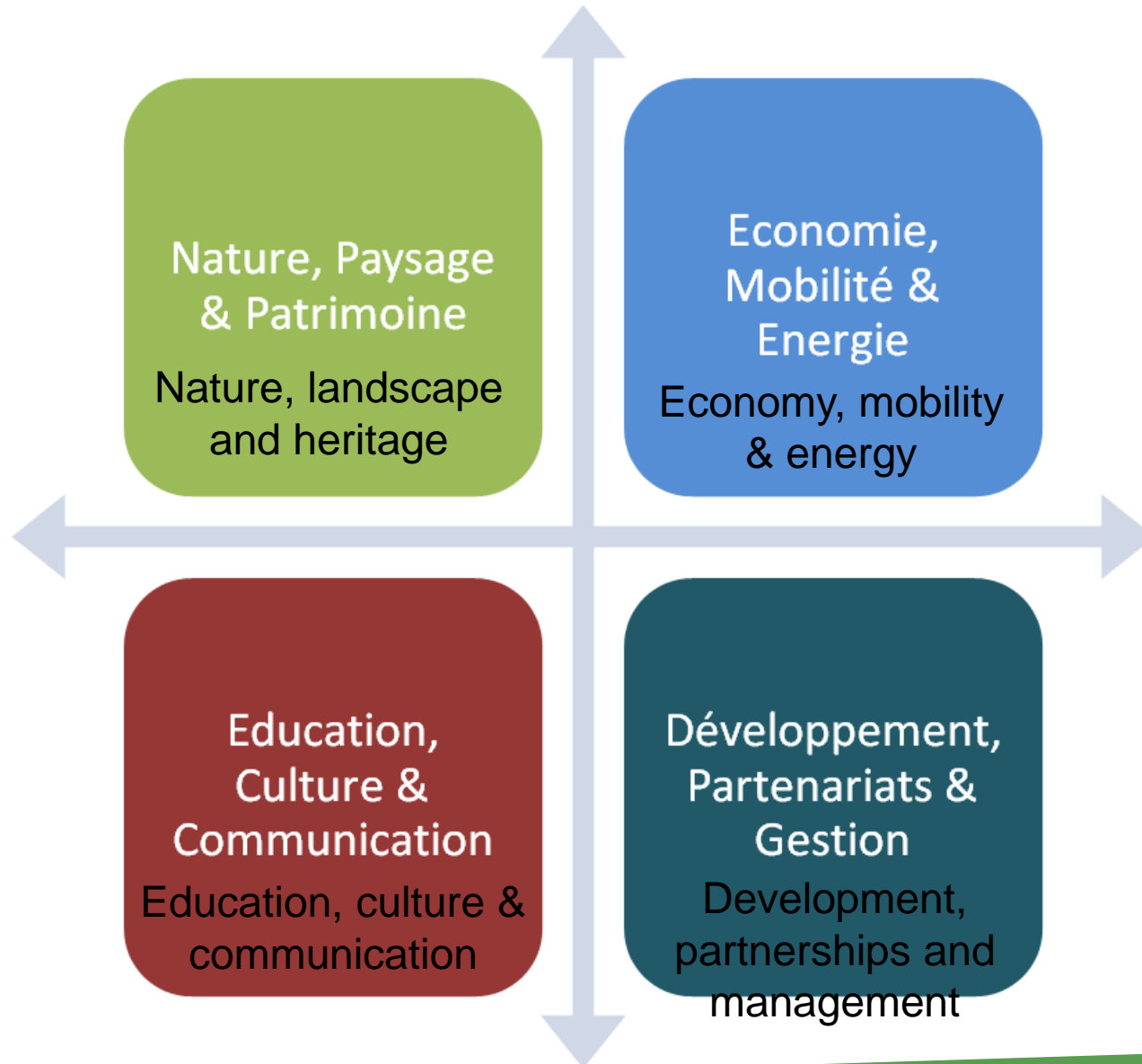
Why a regional nature park?

- No constraints, no interdictions, nor formal guidelines

>> a regional tool for project management



Four axes of development





PARC NATUREL
REGIONAL



Participation of the local people



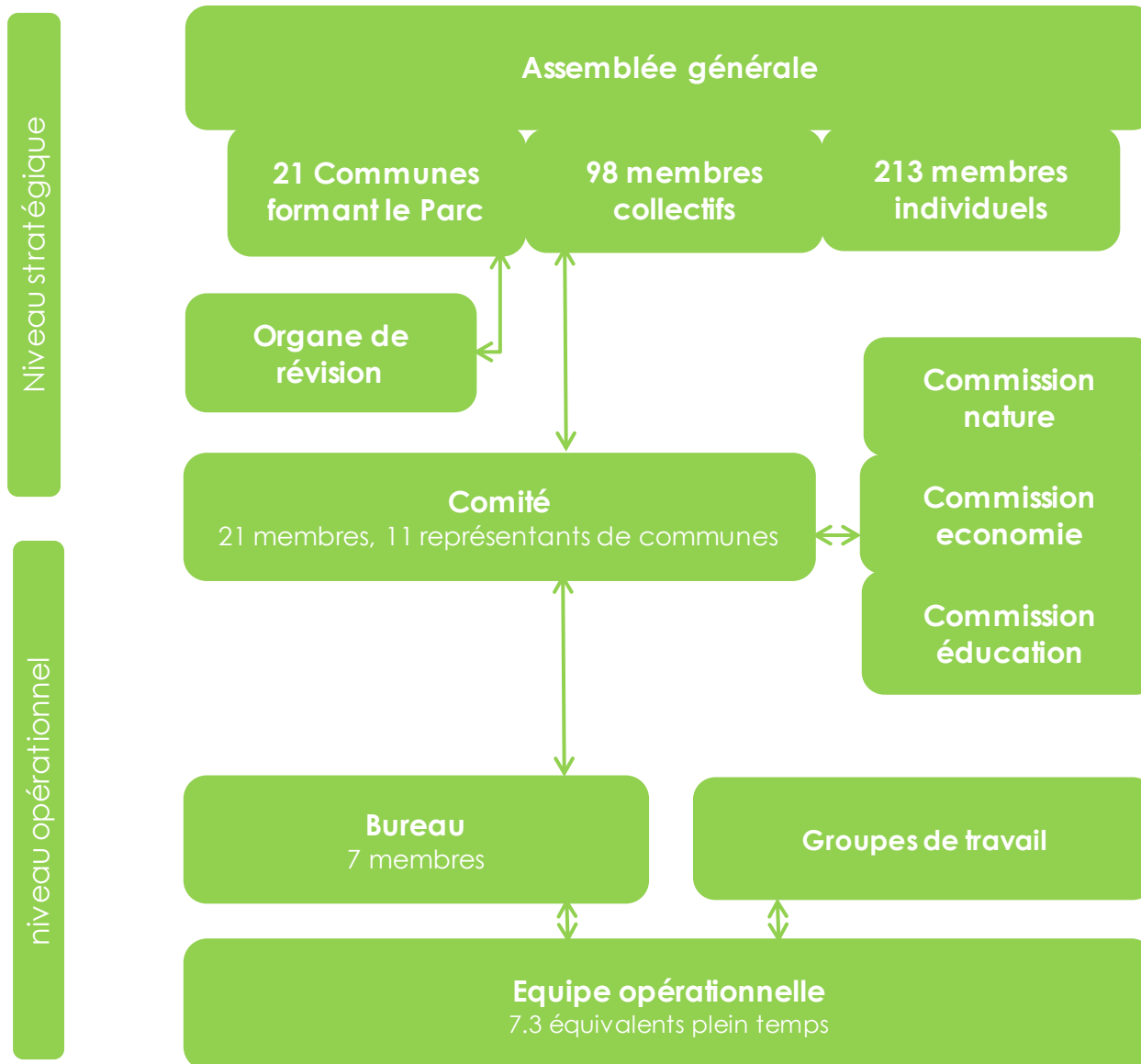
A long integrative process

1997	Initial thoughts about the creation of a regional park in the region of Chasseral
1998	Start of the elaboration of the master plan «Chasseral»
2001	Creation of the association «Parc régional Chasseral» with 150 founding members Accession of 11 communes to the association with 25 consultees
2002	Realisation of first projects (summit vegetation, network of equestrian paths, etc.)
2008	Status «candidate» granted to the regional park Chasseral End of 2008: positive voting by the legislatures of the 29 communities for 2009-2020
2012	Achieving the label «regional park» of national importance by the Swiss Confederation.

Results of the votes of the legislative in the 29 communities

Percentage in favour of the Park	Number of communities
100 % yes	16/29
75% to 99 % yes	9/29
<75 % yes	4/29

An open management structure



An open management structure :

Composition of the board:

The committee consists of 21 persons with the right to vote and four consultants :

- 11 representatives of the communities
- 6 representatives of associations, «bourgeoisies» and groups of interest
- 4 persons chosen on the basis of their competences
- 4 permanent invited contributors, without the right to vote

Events for the local people



Communication of the Park



Instagram



Les Nouvelles du Parc

Octobre

Des paysages d'or et de feu



La saison du rouge, du jaune et de l'ocre a commencé. C'est l'automne. Les feuilles s'envolent... et les jeunes gens ramassent des pommes ! C'est du moins ce qu'une classe de l'école secondaire de Courtelary a réalisé, dans le cadre de Graine de Chercheur, la semaine dernière dans deux vergers de Cormoret. Au total, 600 kg de pommes récoltées en deux heures. Destination le Pressoir de Courtelary, qui en a extrait 400 litres de jus.

Ces prochaines semaines, d'autres activités auront lieu dans les vergers du Parc afin de les mettre en valeur et utiliser les fruits qui, parfois, sont abandonnés. Une classe de Baden viendra toute une semaine à la mi-octobre dans une quinzaine de vergers du Vallon de St-Imier. Au final, un jus de pommes estampillé "Parc Chasseral", en vente au Pressoir de Courtelary.

A votre santé, et très bon appétit !



PARC NATUREL
REGIONAL



Opportunities and challenges for integrating the local people



Opportunity: concrete achievements



Opportunity : Chasseral, with a good reputation in Switzerland



PARC NATUREL
REGIONAL

Chasseral



Opportunity : regional products



Opportunities : participation of schools in projects



Opportunités: Interested businesses



Challenge : The mountain Chasseral, versus the Park Chasseral



Chasseral

1 PARC POUR 21 COMMUNES



Challenges:

- ☐ A strong social network, with place for individualism
- ☐ Renew the «Charta» 2020



Merci de votre attention
Thank you for your attention!