

Landscape and Borders of Maas-Schwalm-Nette

Har Kuipers

TransParcNet Meeting 20-23 June 2023



Landscape and Borders of Maas-Schwalm-Nette

Har Kuipers

TransParcNet Meeting 20-23 June 2023



Cultuurgeschiedenis digitaal beleven

App Langs sporen - biografie van een landschap

Met behulp van een smartphone kun je de werelddelen of delen van de gemeenschap ontdekken en ontdekken of je alleen op je eigen terrein of met het gezin de app gebruik kunt maken. Het is een leuke manier om te ontdekken hoe de geschiedenis van een gebied eruit ziet. Het is een leuke manier om te ontdekken hoe de geschiedenis van een gebied eruit ziet. Het is een leuke manier om te ontdekken hoe de geschiedenis van een gebied eruit ziet.

EEN TOEGANGS MIDDEN IN DE NATUUR
Door middel van GPS wordt het gebied van de app op je smartphone getoond. Daarna wordt het gebied van de app op je smartphone getoond. Daarna wordt het gebied van de app op je smartphone getoond. Daarna wordt het gebied van de app op je smartphone getoond.

EEN TOEGANGS MIDDEN IN DE NATUUR
Door middel van GPS wordt het gebied van de app op je smartphone getoond. Daarna wordt het gebied van de app op je smartphone getoond. Daarna wordt het gebied van de app op je smartphone getoond. Daarna wordt het gebied van de app op je smartphone getoond.



Landscape and Borders of Maas-Schwalm-Nette

- Fault lines
- River terraces
- Cultural landscape
- Borders

Das Europäische Känozoische Grabensystem (EKG) nach Ziegler



känozoische Störungen



känozoische Sedimentbecken

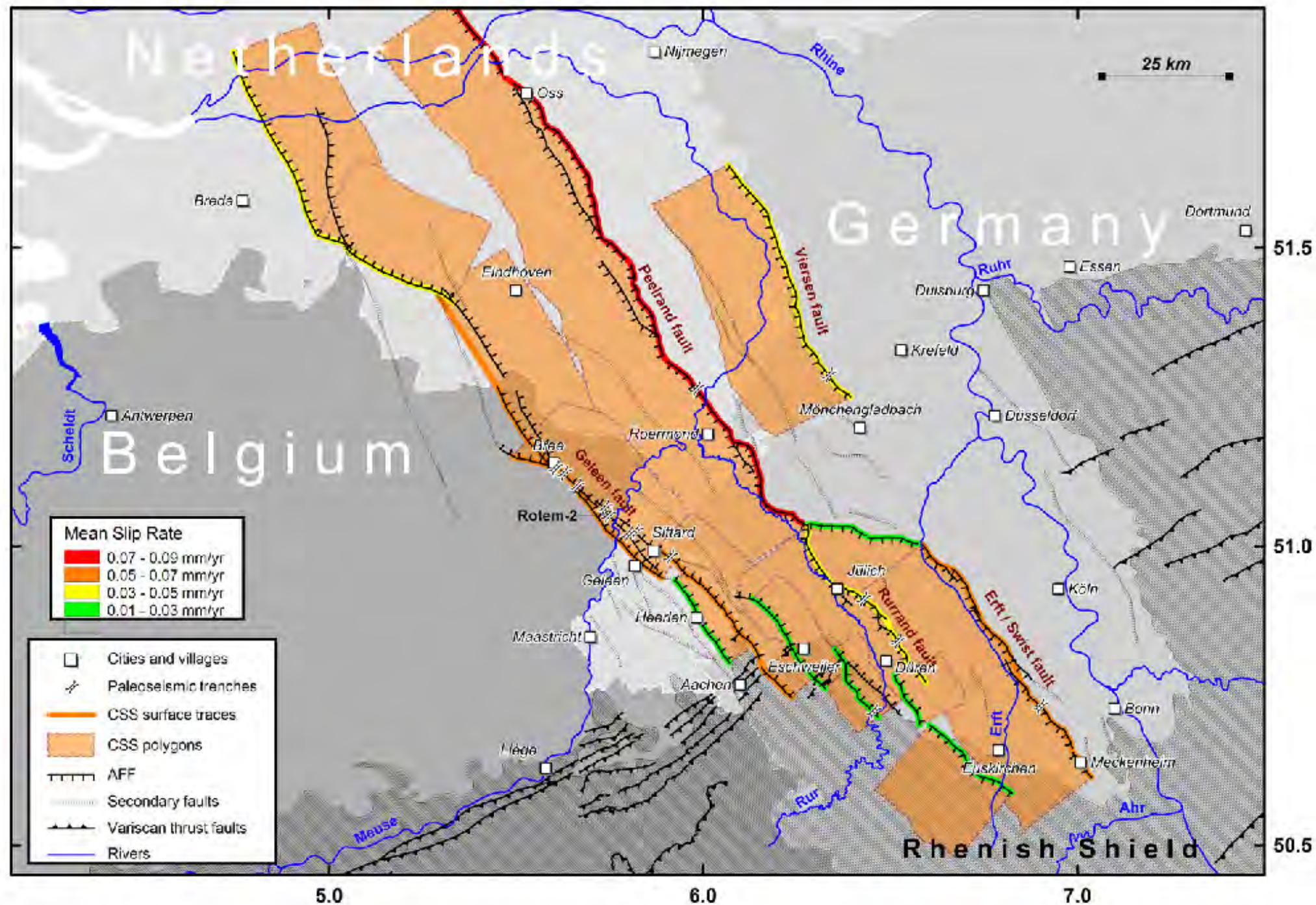


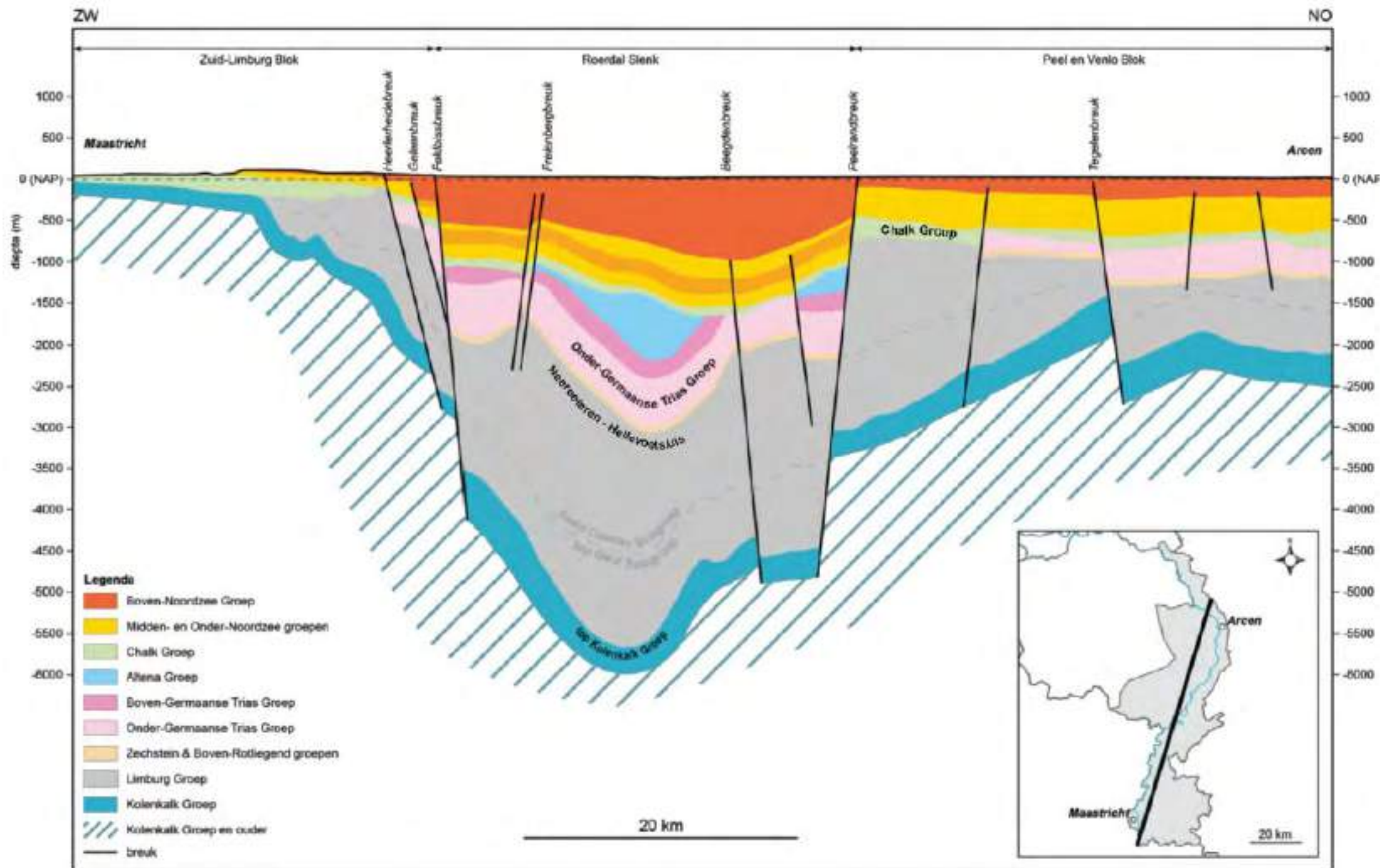
känozoische Vulkangesteine



alpine Deformationsfront

Topographie: GTOPO30
Küsten, Seen: GSHHS
Zeichnung: Röhr, 2007

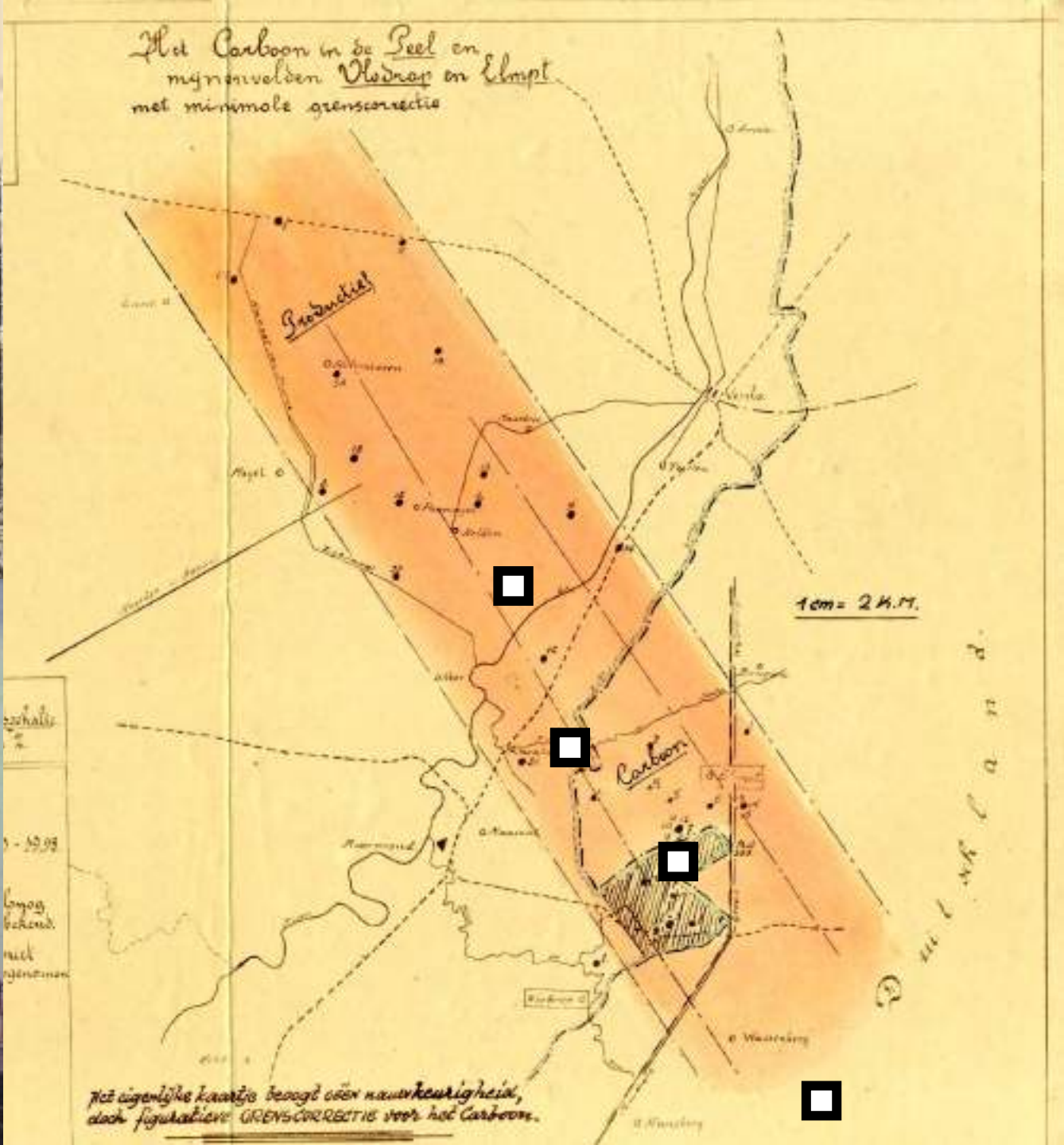


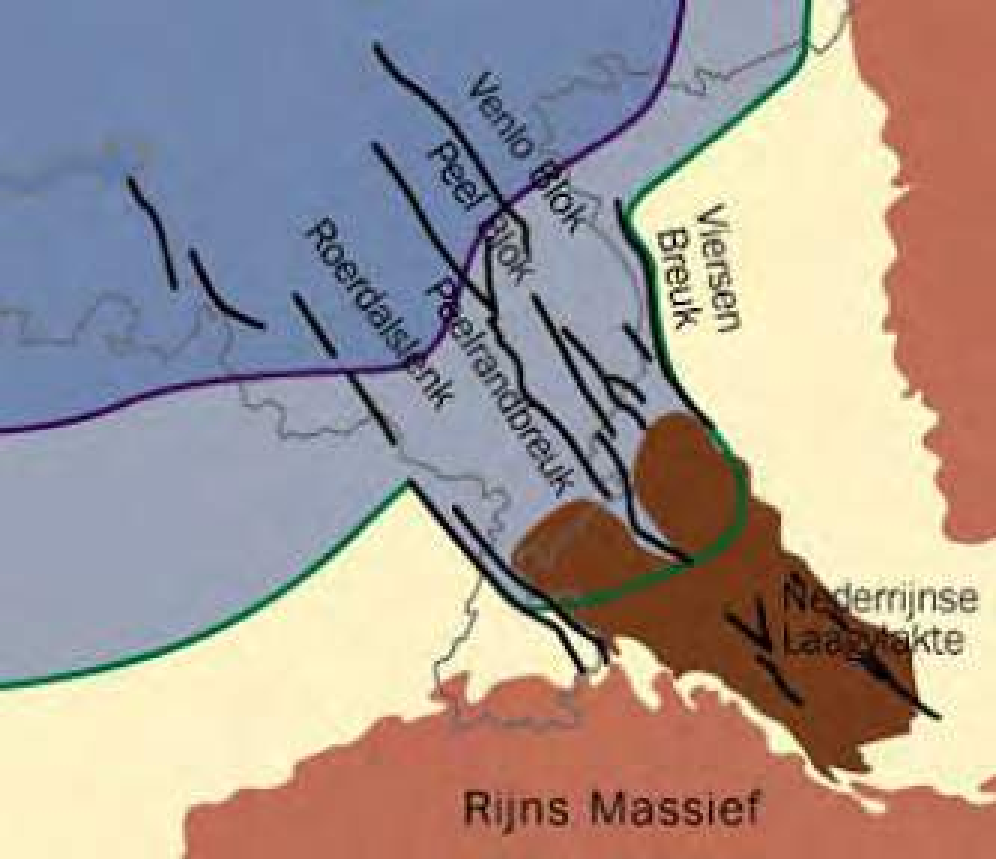


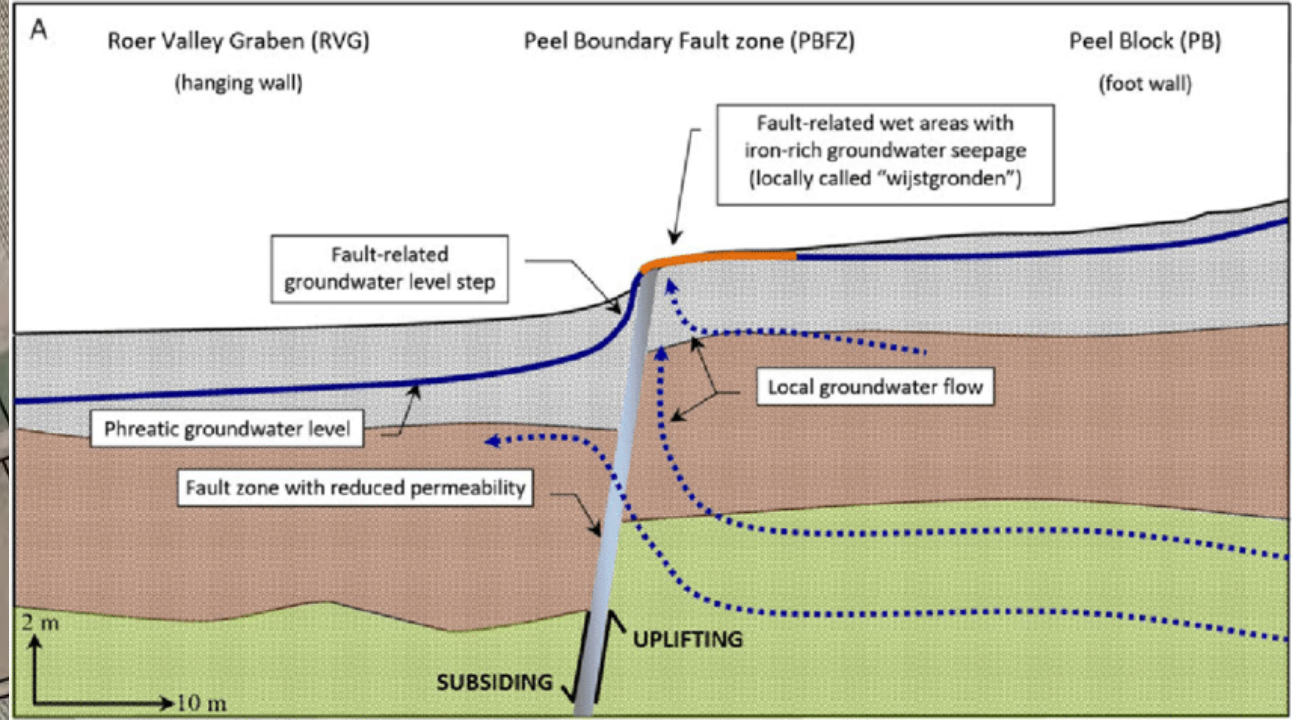
OPPERVIACTEDELFSTOFFEN (1988)

- Grind, leent zich voor natte winning, waarbij tevens zand vrijkomt
- Grind, leent zich voor droge winning
- Gebied, waarbinnen beton- en metaalzand voorkomt
- Mogelijke voorkomens van opfloogzand. Daarnaast wordt hier opfloogzand gewonnen in samenhang met betonvoorziening en grindvoorkomens
- Klei en leem op het land, zeer geschikt voor de grofchemische industrie (zwaarteghte tussen 17,5 en 35%)
- Klei en leem op het land, matig geschikt voor de grofchemische industrie (zwaarteghte < 17,5 of > 35%)
- Kalkleem en andere stugge glijdende klei (op het land dikker dan 90 m)
- Faltleem
- Hoopbaarlijk kwartezand (Z.-Limburg)



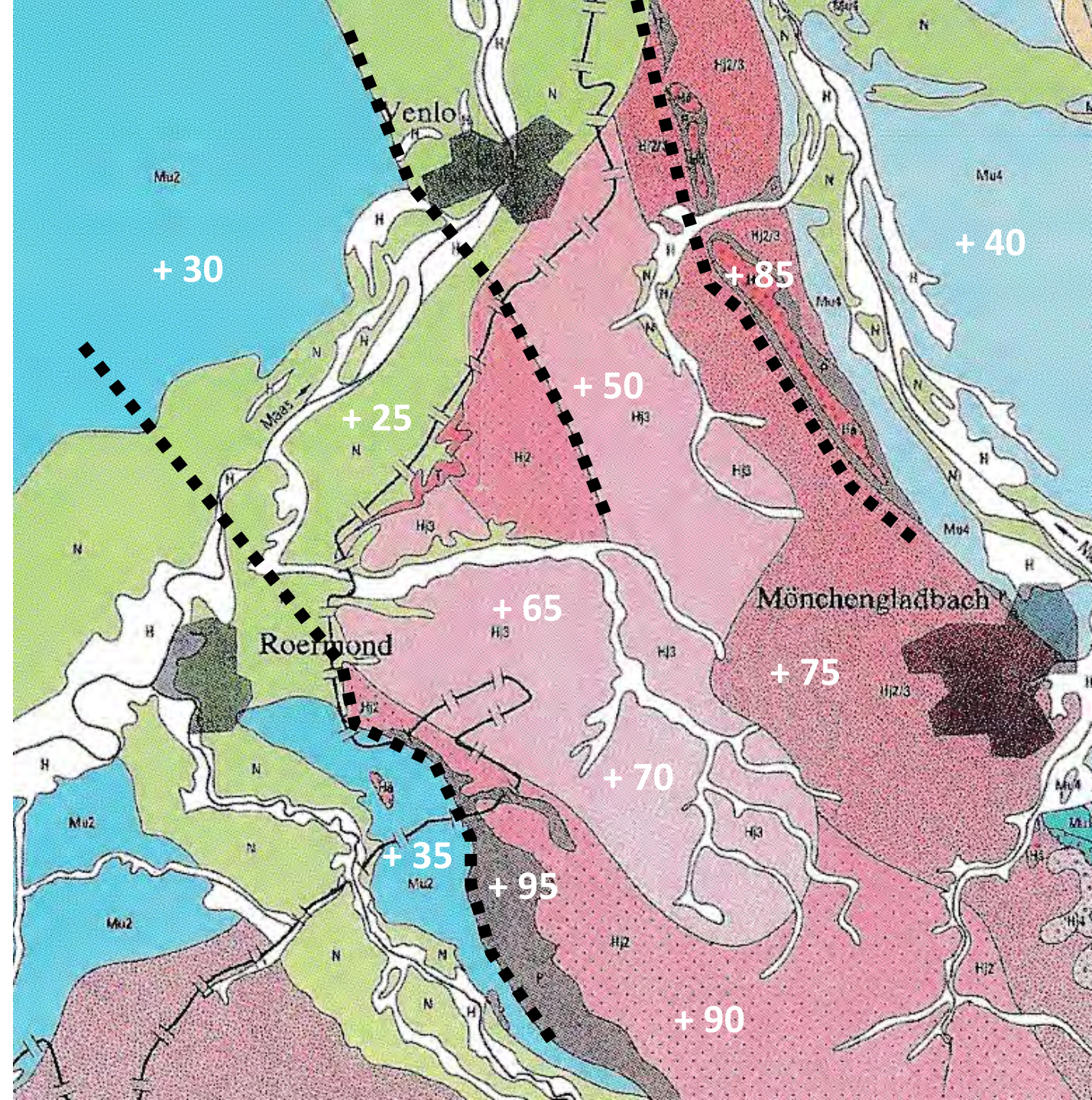


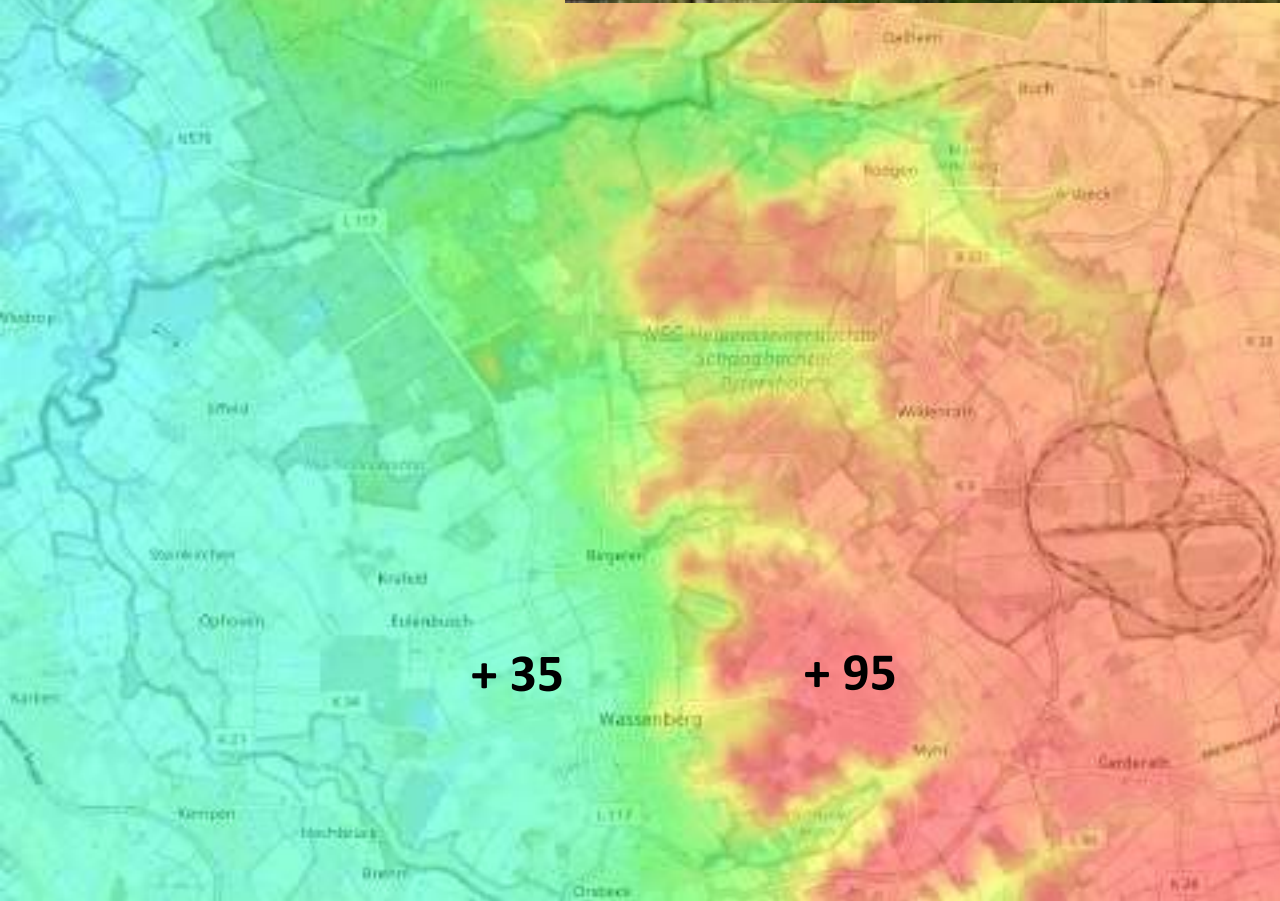
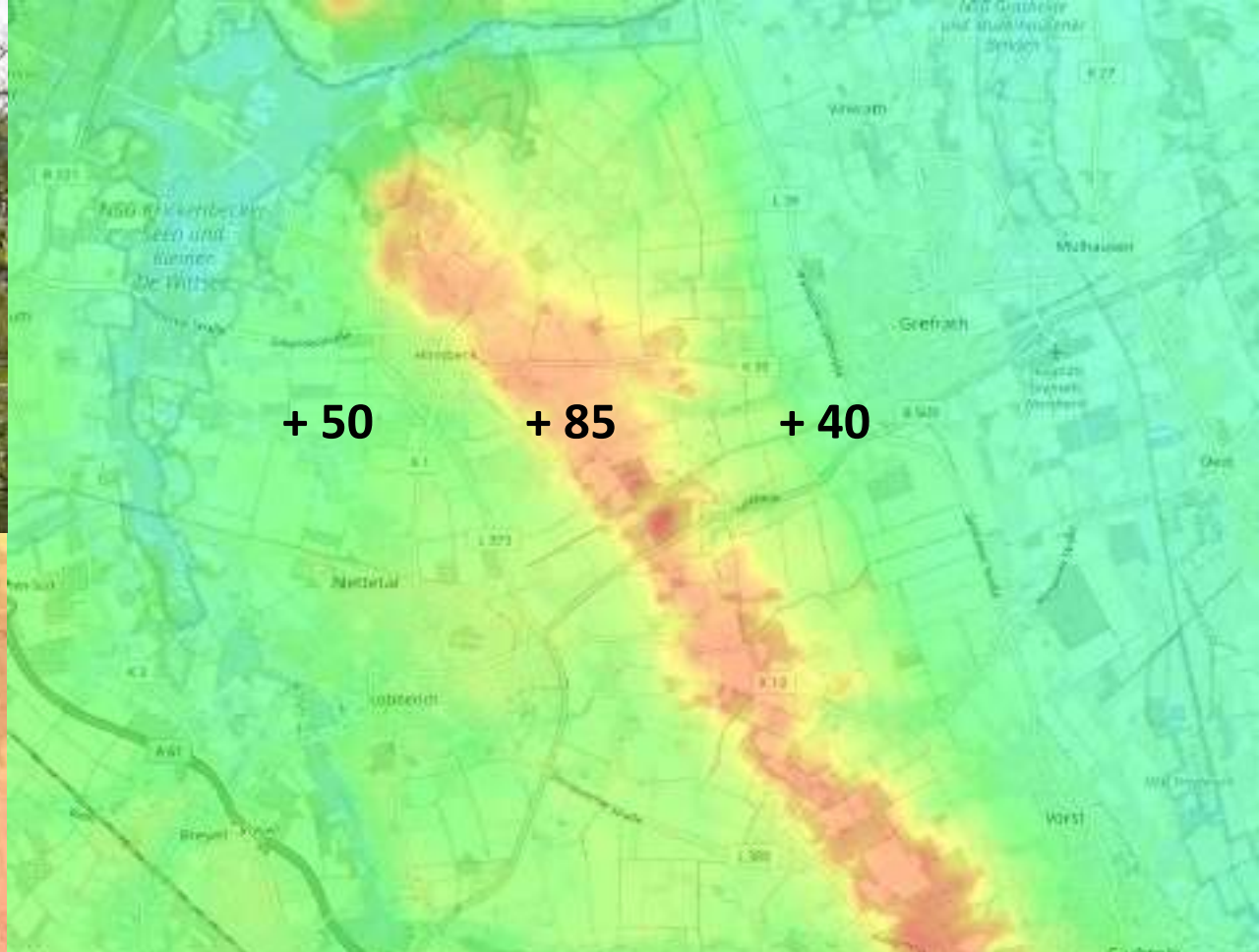


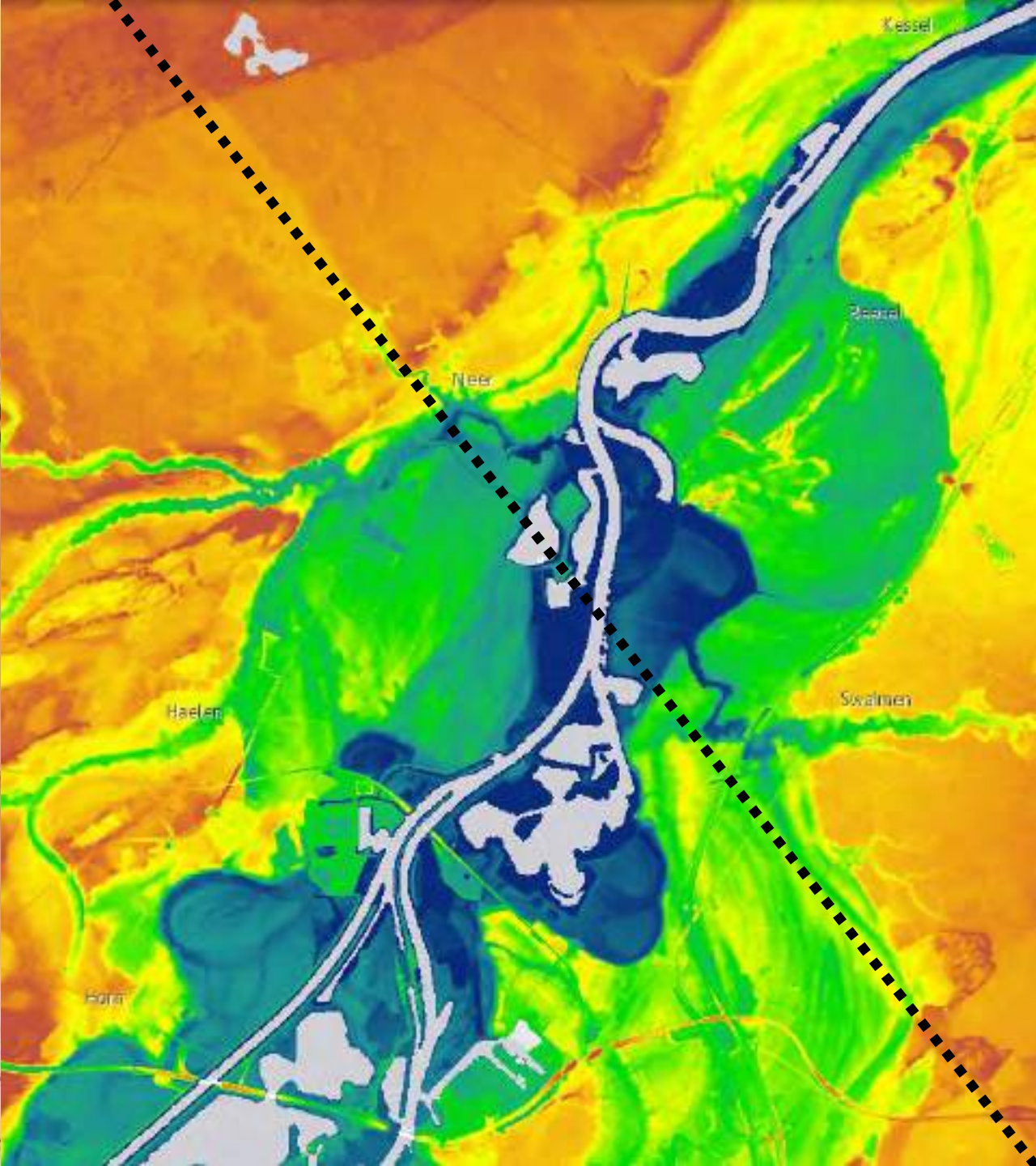
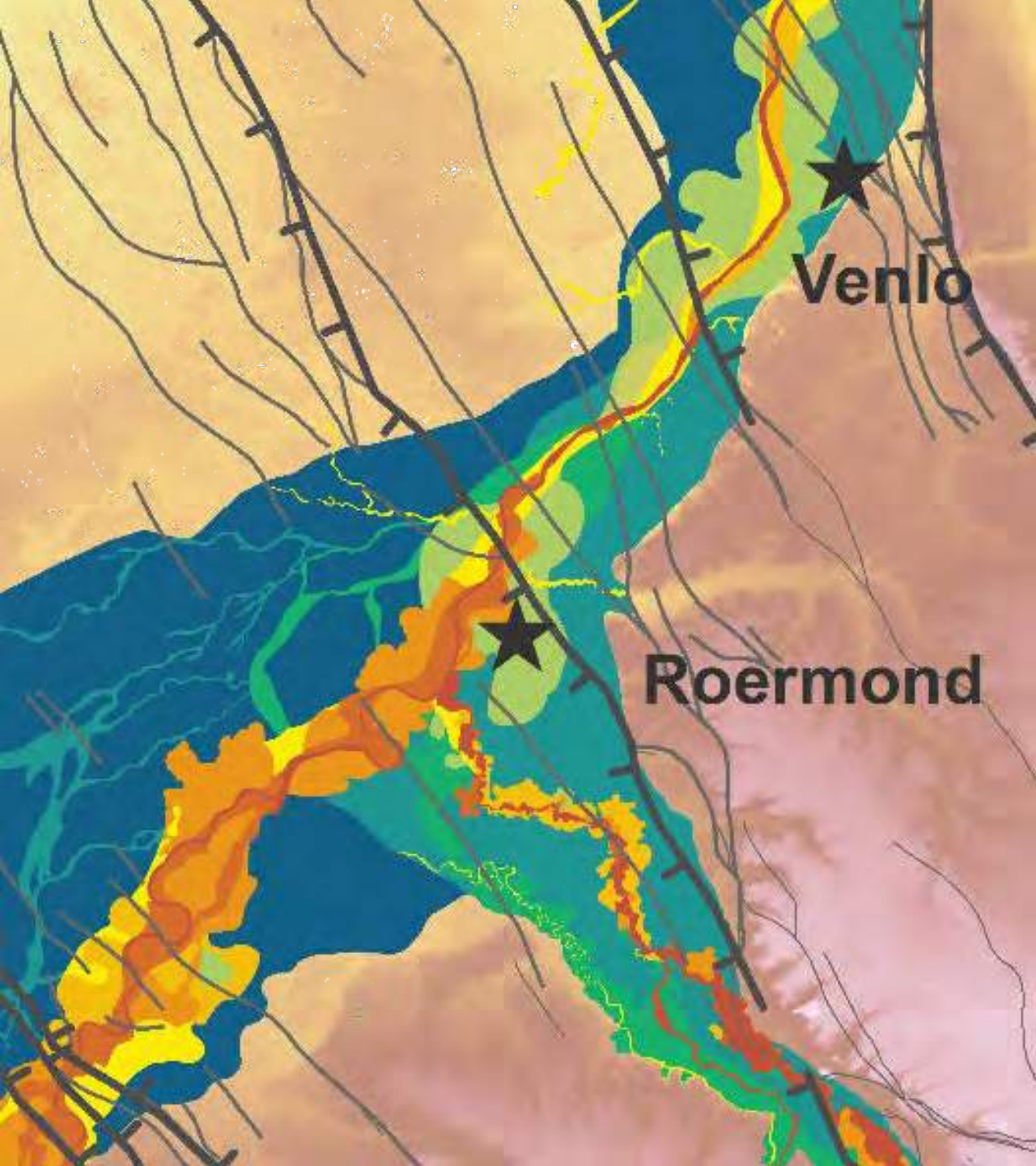


Landscape and Borders of Maas-Schwalm-Nette

- Fault lines
- River terraces
- Cultural landscape
- Borders









Landscape and Borders of Maas-Schwalm-Nette

- Fault lines
- River terraces
- Cultural landscape
- Borders









Steinkirchen



Ophoven



WASSEMBERG



Orsbeck







OVER CRUCHTEN

SLEUYCK

CRUCHTEN

VELDRIJVSSEN RYDT

H^o SILVERBEECK

D

H^o VARIHOECK

H^o TITELBEECK

E

LUTTELVORST

H^o MERBEECK

H^o VENNE

VENNICKBEECK

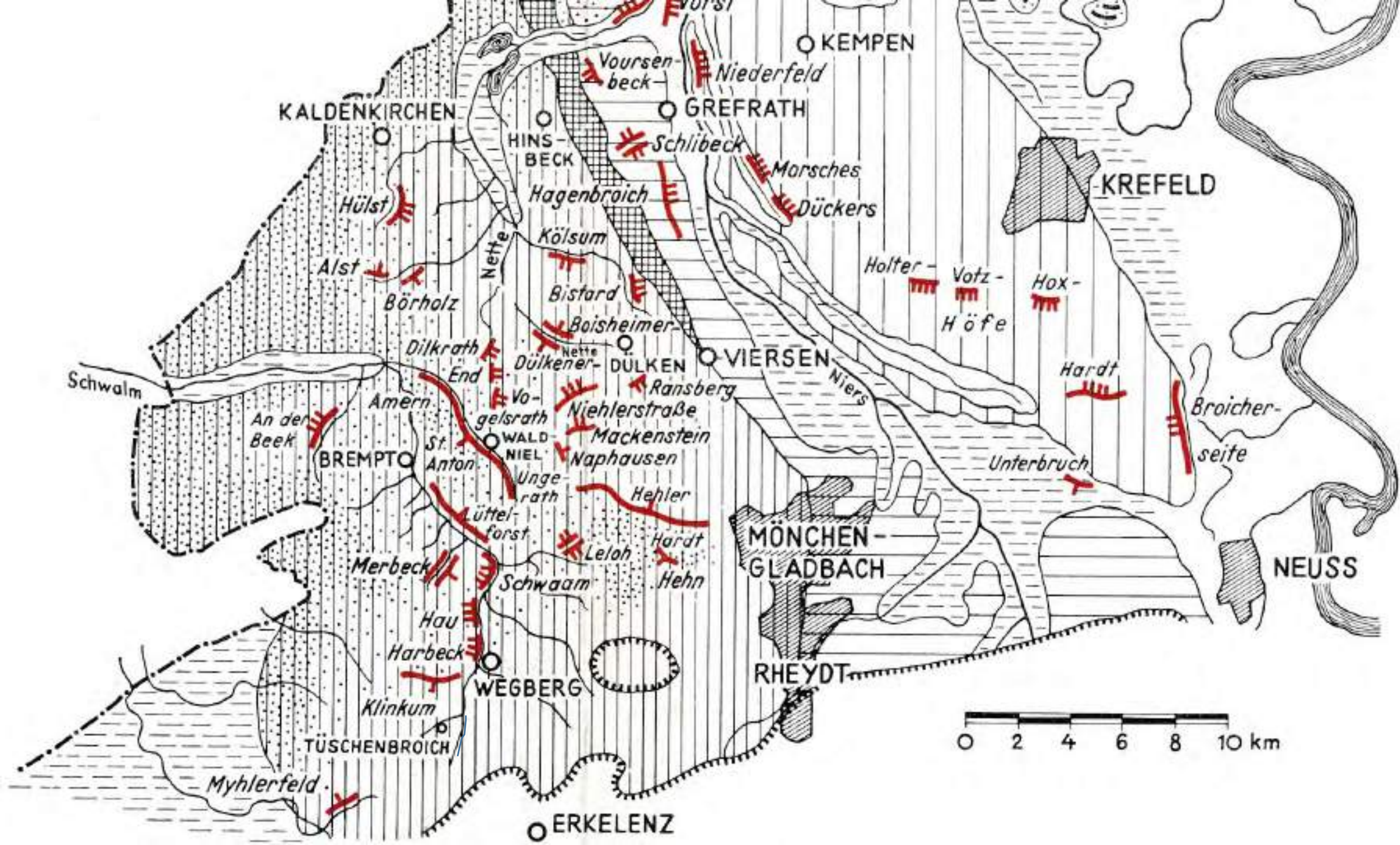
J

H^o SWALM

U

H^o RICHELKATZ

I



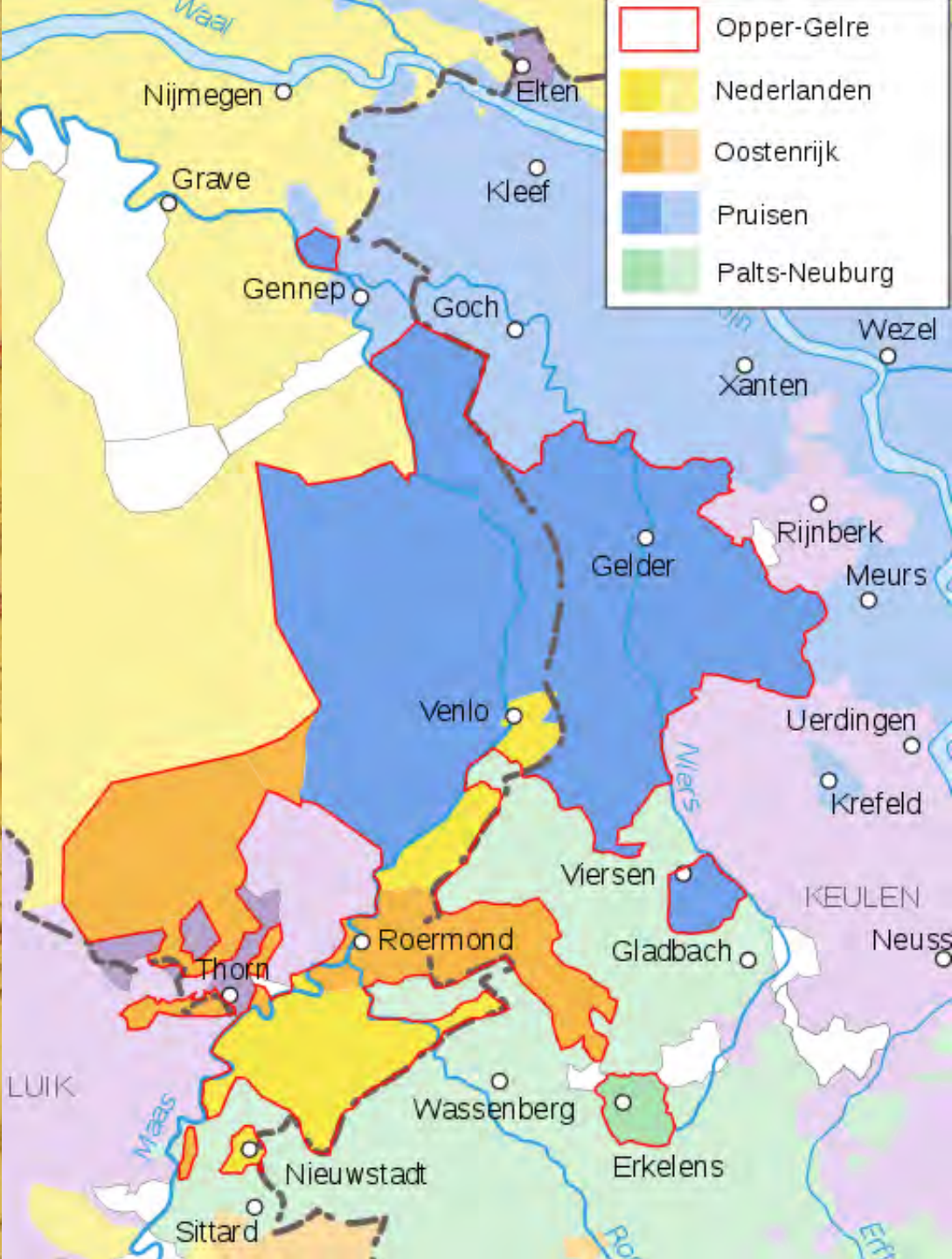


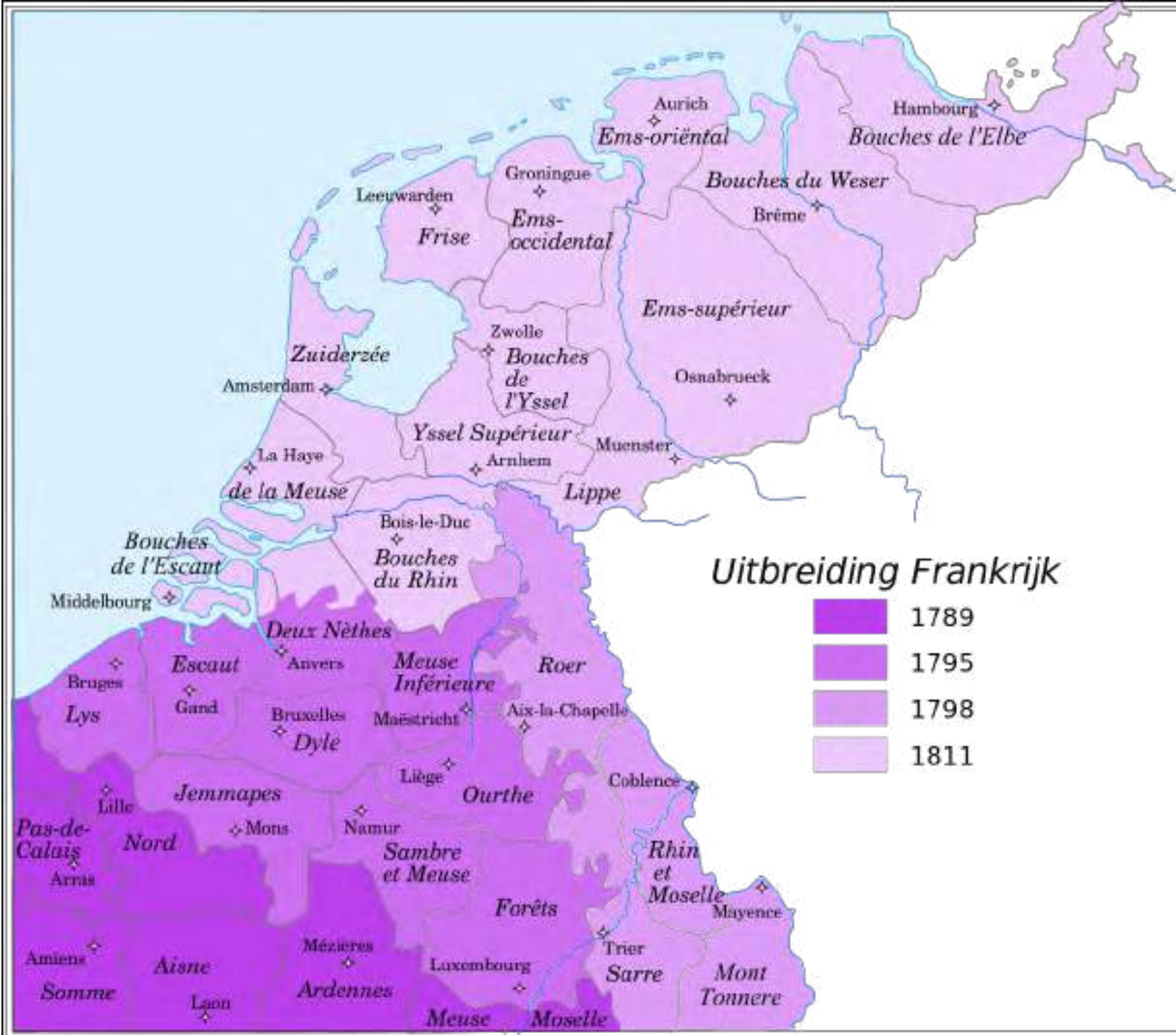


Landscape and Borders of Maas-Schwalm-Nette

- Fault lines
- River terraces
- Cultural landscape
- Borders







ROYAUME DE

HOLLANDE



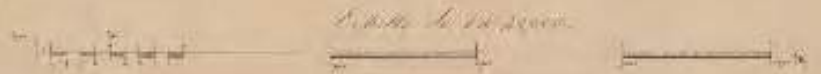
Nord

Indication

Indication des lieux qui ont été vendus par le décret du 10 Mars 1793



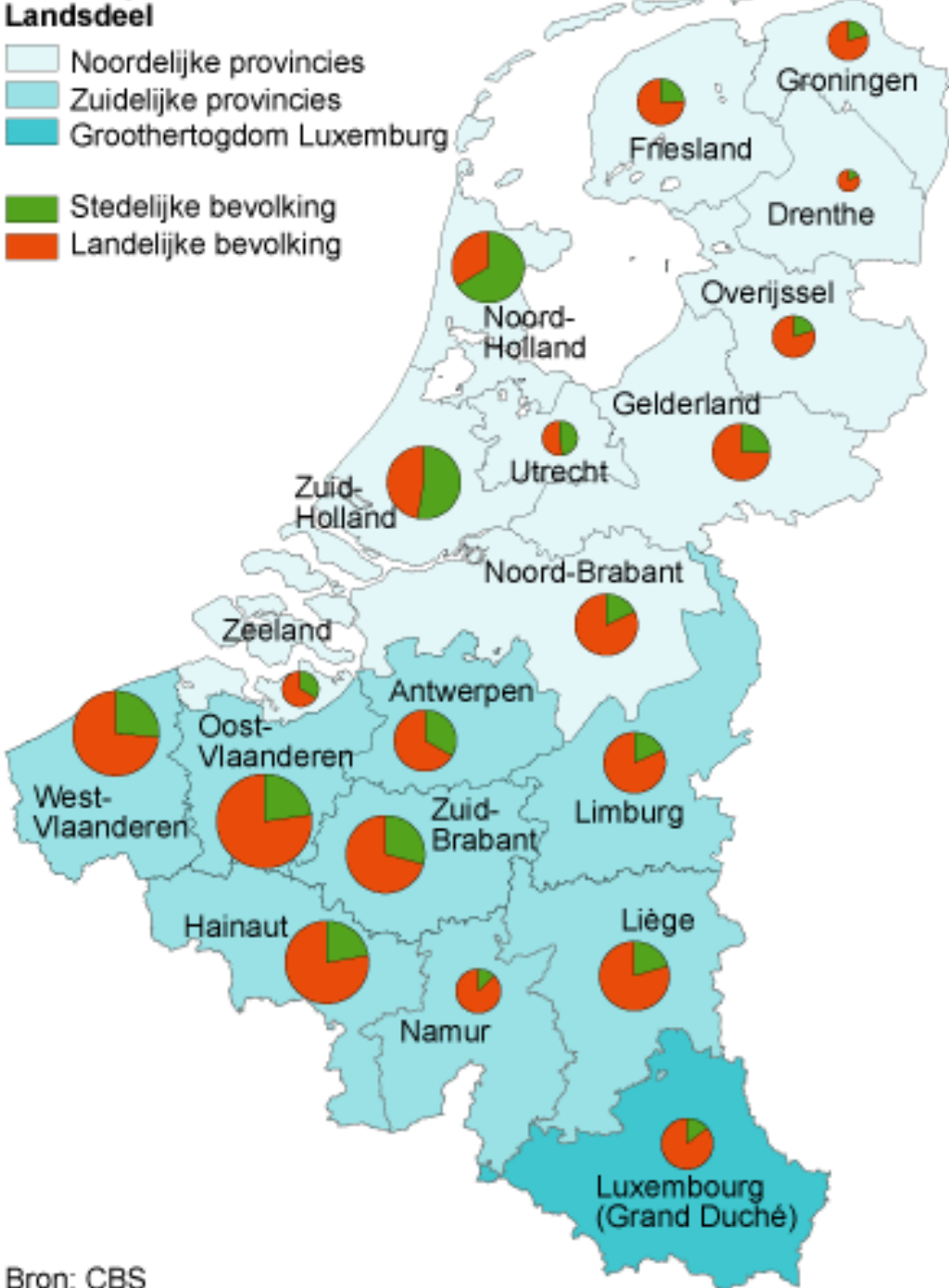
N ^o	Nom de la Commune	Superficie
a	St. Remond	1100
b	St. Remond	1100
c	St. Remond	1100
d	St. Remond	1100
e	St. Remond	1100
f	St. Remond	1100
g	St. Remond	1100
h	St. Remond	1100
i	St. Remond	1100
k	St. Remond	1100
l	St. Remond	1100
m	St. Remond	1100
n	St. Remond	1100
Total		11000



Koninkrijk der Nederlanden 1815

Landsdeel

- Noordelijke provincies
- Zuidelijke provincies
- Groothertogdom Luxemburg
- Stedelijke bevolking
- Landelijke bevolking



Bron: CBS



Landscape and Borders of Maas-Schwalm-Nette

Har Kuipers

TransParcNet Meeting 20-23 June 2023

