

TransParcNet 2023



Ministerium für Wirtschaft, Energie,
Industrie, Mittelstand und Handwerk
des Landes Nordrhein-Westfalen



Europäische Union
Europese Unie

provincie limburg



Welcome



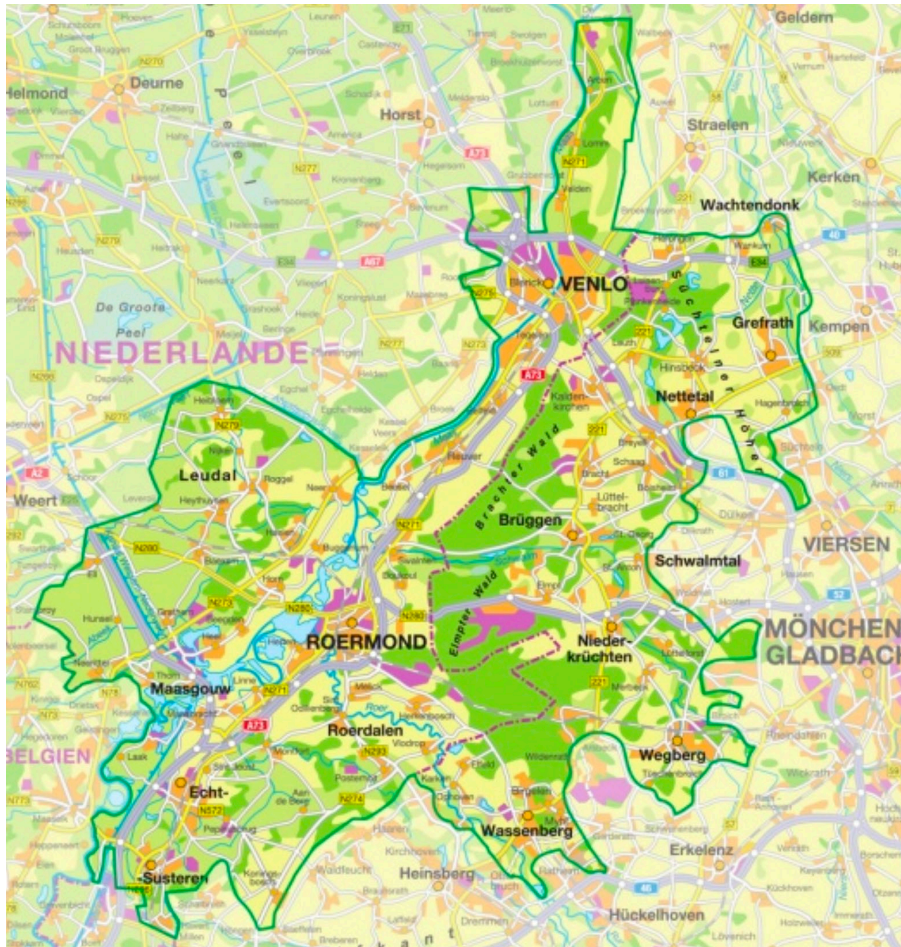
- Heart of transboundary park MSN
- 2013?
- Intro NP Maas-Schwalm-Nette
- Theme TPN 2023

Nature Park Maas-Schwalm-Nette



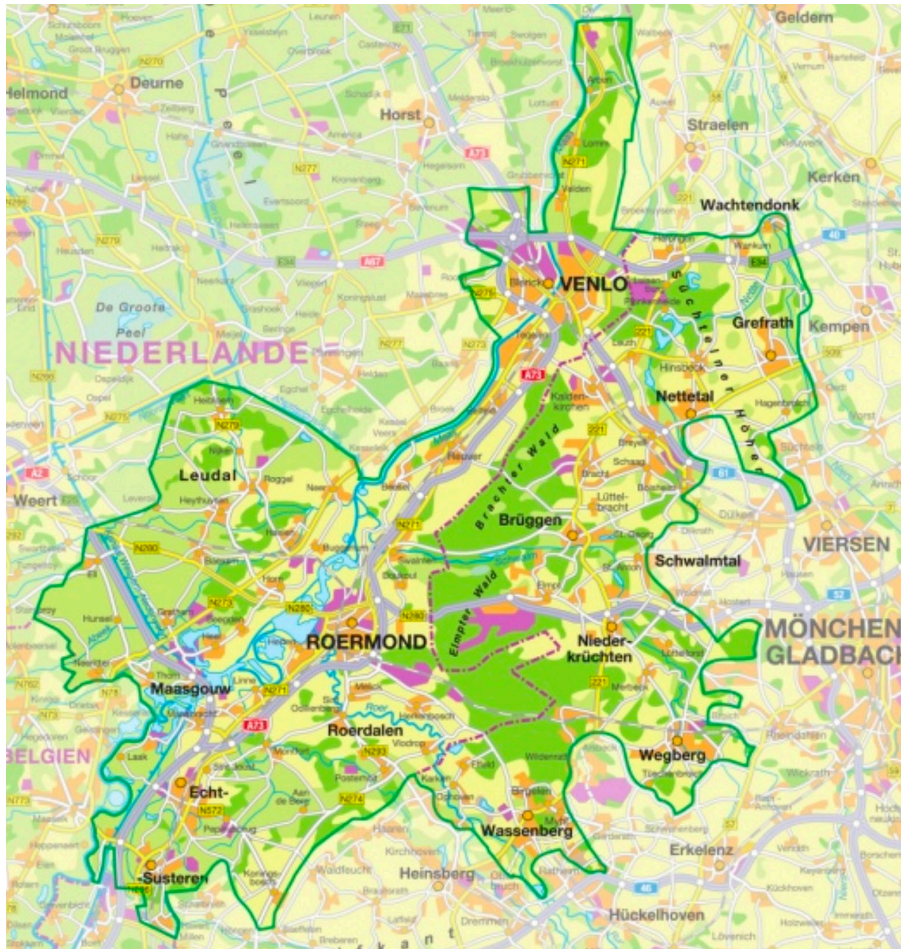
- 1.080 km²
 - 435 in D (dedicated to nature/landscape)
 - 645 in NL (overall)
- Several Nature Areas
 - N2000 or other
- Managing organisations
 - Municipalities
 - State forestry (NL/D)
 - NGO (BSKS/NM/LL)
 - Private
- Policy enforcement
 - Province Limburg / District

Organisation NP Maas-Schwalm-Nette



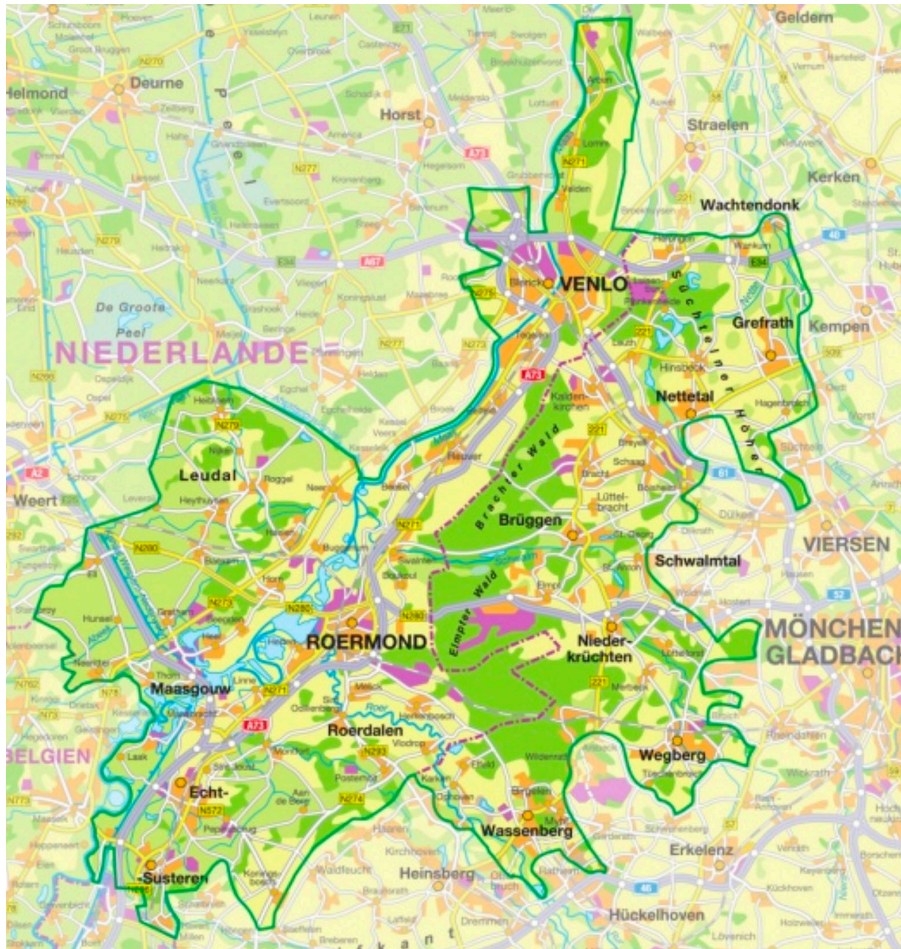
- No park management
- No policy development
- Connect people
- Organise Projects
- (Marketing, with partners)

Organisation NP Maas-Schwalm-Nette



- D/NL Cooperation
 - 7 NL municipalities
 - D Naturpark Schwalm-Nette (8 D municipalities)
- Nature
- Landscape
- Cultural History
- Recreation

Organisation NP Maas-Schwalm-Nette



- 2 employees
- Annual overhead budget € 240.000
 - Nordrheinwestfalen
 - Limburg
 - Members
 - Projects
- Variable project budget
 - < 1 Million annually







Wasser, Wandel, Welt.
Maas // Schwalm // Nette

Wasser, Wandel, Welt.
Maas // Schwalm // Nette

Wasser, Wandel, Welt.
Maas // Schwalm // Nette

Wasser, Wandel, Welt.
Maas // Schwalm // Nette

Wasser, Wandel, Welt.
Maas // Schwalm // Nette

Wasser, Wandel, Welt.
Maas // Schwalm // Nette

Wasser, Wandel, Welt.
Maas // Schwalm // Nette

Wasser, Wandel, Welt.
Maas // Schwalm // Nette

Wasser, Wandel, Welt.
Maas // Schwalm // Nette

Nette Seen
11,6 km
Wanderkarte und Tour-Tipps

NETTETA
Wessling

Tusschen de Bruggen

Gemeente Nette

Gemeente Nette

NETTETA

Lobbe

Hinsbeck

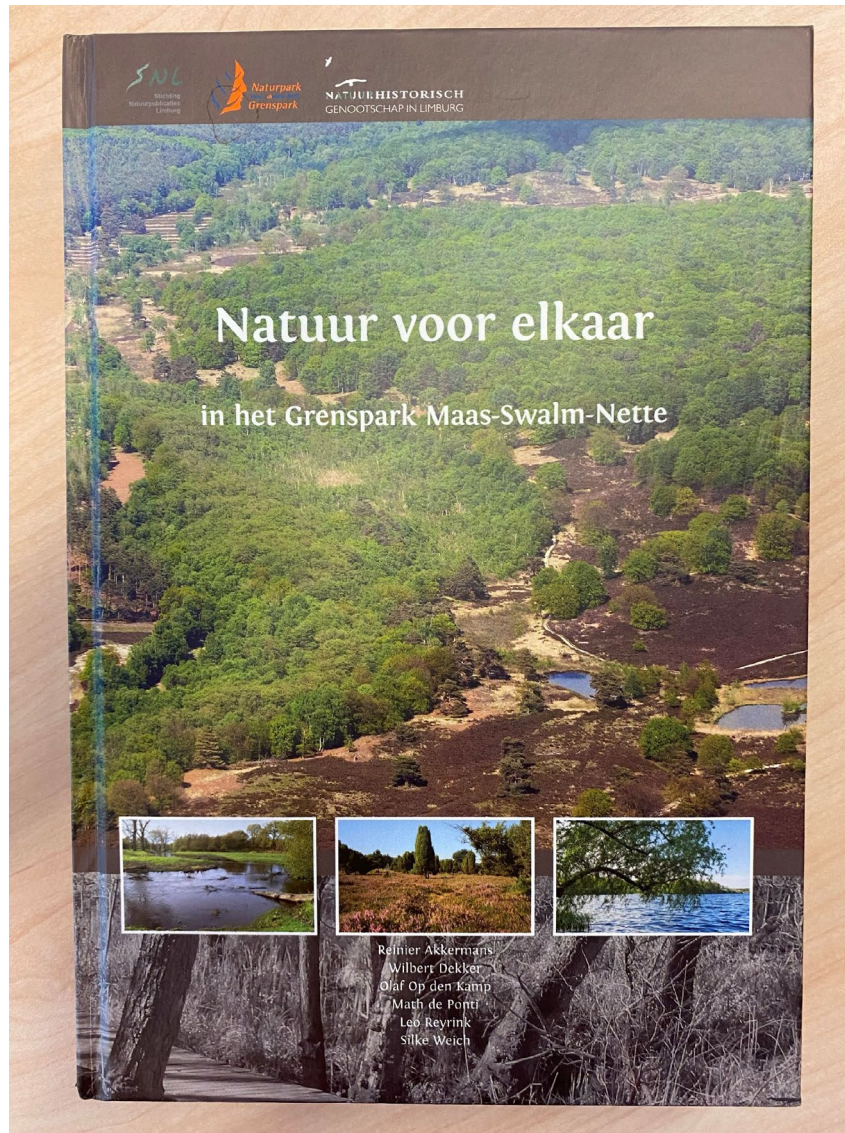
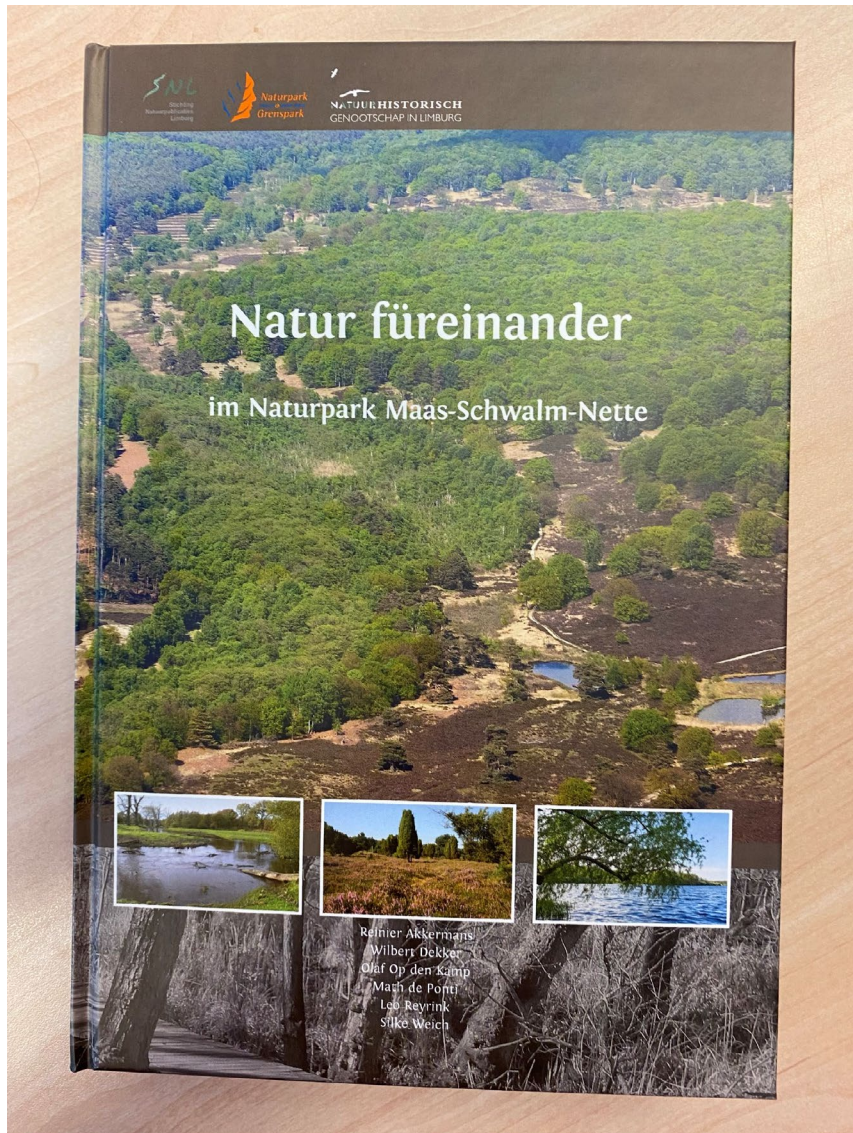
Wessling

Hinsbeck

Hinsbeck

Hinsbeck

Hinsbeck



Wildfire control

Risicobeheerplan 2021-2025 Natuur- en Bosbrand Meinweg-Grenzwald



Risicobeheerplan 2021-2025 Natuur- en Bosbrand Meinweg-Grenzwald

Roerdalen Roermond

Brüggen Nettetal Niederkrüchten Wassenberg Wegberg

INTERREG V-A PROJECT NATUUR- EN BOSBRANDPREVENTIE



1

Risikomanagementplan 2021-2025 Natur- und Waldbrand Grenzwald-Meinweg



Risikomanagementplan 2021-2025 Natur- und Waldbrand Grenzwald-Meinweg

Brüggen Nettetal Niederkrüchten Wassenberg
Wegberg - Roerdalen Roermond

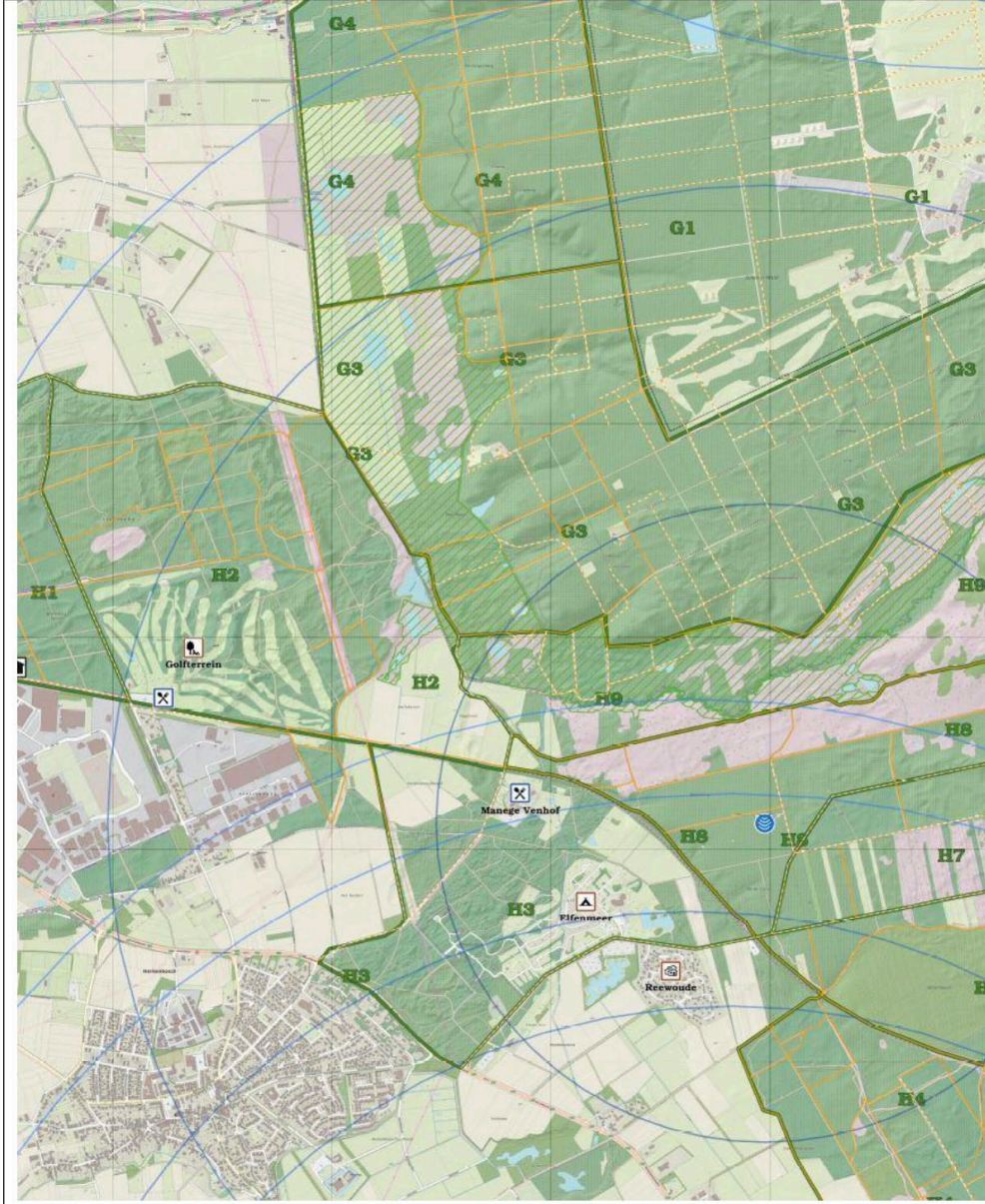
INTERREG V-A PROJEKT NATUR UND WALDBRANDPRÄVENTION



1



Abbildung 2: Ausschnitt operationeller Karte RMP Natur- und Waldbrand 2021-2025
Grenzwald-Meinweg



Legenda

- Legenda**
- Points of interest**
- Camping
 - Bungalowpark
 - Recreatieterein
 - Hotel
 - Restaurant
 - Object vitale infrastructuur
 - Solitair bouwwerk
 - Risico-ontvangend object
 - Risicogevend object
 - Gastank
- Oriëntatiepunten**
- ANWB Paddenstoel
 - Ecoduct
 - Mountainbike route
 - Wildrooster
 - Bivakplaats Defensie
 - Uitzichtpunt
 - Zendmast
 - Strandpaal, paal
- Repressieve locaties**
- Inrijpunt
 - Zwaartepunt
 - Heil landingsplaats
 - Heil landingsverbod
 - Passeerplaats
 - Overdrachtsplaats
 - Bivakplaats Defensie
- Waterwinning**
- Brandkraan
 - Geboorde put
 - Opvoerpomp of bronpomp
 - Water innamepunt
 - Waterinnamepunt, open wa
- Buffer afstanden**
- 1500 meter
 - 3000 meter
 - 4000 meter
- Berijdbare paden**
- Weg, berijdbaar alle voertuigen
 - Weg, berijdbaar 4x4 zwaar
 - Weg, berijdbaar 4x4 licht
 - Looproute
- Bijzondere terreinen**
- Ecologisch kwetsbaar terrein
 - Drasig terrein, niet berijdbaar
 - Gevaarlijk terrein, nooit betre
- Wegafsluiting**
- Weg, berijdbaar alle voertuigen
 - Weg, berijdbaar 4x4 zwaar
- Afstering bosgebied**
- Afstering (segment)
 - Afstering Defensie of andere risico-objecten
 - Afstering munitie
- Compartmenten**
- Box: Compartment gereed
 - Box: Compartment nummering



Interactive operational map
Firebreaks
Water supply





Im Februar 2020 realisierte Wasserentnahmestelle GWT Effelder Waldsee; Nutzung während des Aprilbrands im Meinweg (©gemeente Roerdalen)

projecten

INTERREG III-A MSN in the picture (<i>leadpartner</i>)	2002-2008	815.000 €
INTERREG III-A Vochtige Ecologische Verbindingen (<i>leadpartner</i>)	2004-2008	1.200.000 €
INTERREG III-A Fliogerhorst Venlo (<i>leadpartner</i>)	2005-2008	90.000 €
Onderzoek herintroductie edelhert (<i>leadpartner</i>)	2006-2008	150.000 €
INTERREG IV-A NPR MeinWeg (<i>leadpartner</i>)	2009-2012	950.000 €
INTERREG III-A P2P TRAP Route Beesel-Brüggen (<i>leadpartner</i>)	2009-2010	50.000 €
Maas-Niederrhein pad (<i>leadpartner</i>)	2010-2011	60.000 €
INTERREG IV-A Water.Wandel.Wereld (<i>leadpartner NPSN</i>)	2010-2012	400.000 €
INTERREG IV-A NAGREWA (<i>leadpartner MSN + ZLTO</i>)	2010-2012	3.730.000 €
INTERREG IV-A P2P EcoTop MSN (<i>leadpartner</i>)	2011-2012	38.000 €
Publicatie „Natuur voor elkaar“ (<i>leadpartner MSN + NHGL</i>)	2015-2017	60.000 €
INTERREG V-A Cultuurgeschiedenis Verdigitaald (<i>leadpartner</i>)	2015-2020	2.640.000 €
INTERREG V-A Natuur- en Bosbrandpreventie (<i>leadpartner</i>)	2016-2021	950.000 €
P2P Ruiters Route Netwerk (<i>leadpartner</i>)	2020-2021	50.000 €
P2P Expert Meetings Landschap	2021-2022	50.000 €
Provinciale regie Natuur- en Bosbrandbeheersing (<i>leadpartner</i>)	2020-2023	430.000 €
Transitie Nationaal Park de Meinweg (<i>leadpartner Ons WCL</i>)	2021-2023	790.000 €
Horse riding in Nature Park Maas-Swalm-Nette	2023-2026	980.000 €
P2P TransParcNet 2023 Fire & Water	2023	32.000 €

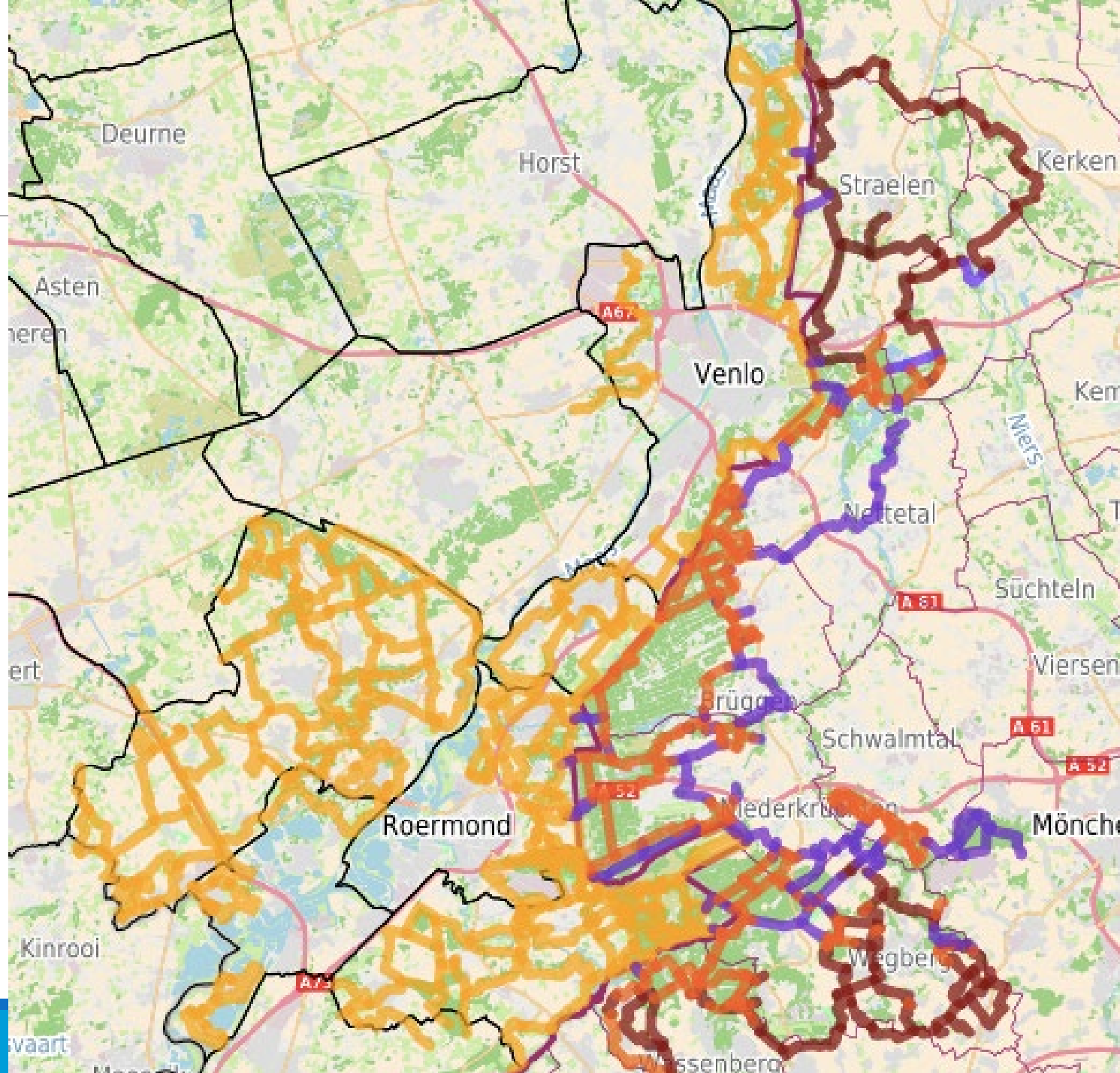


Horse riding in Maas-Schwalm-Nette



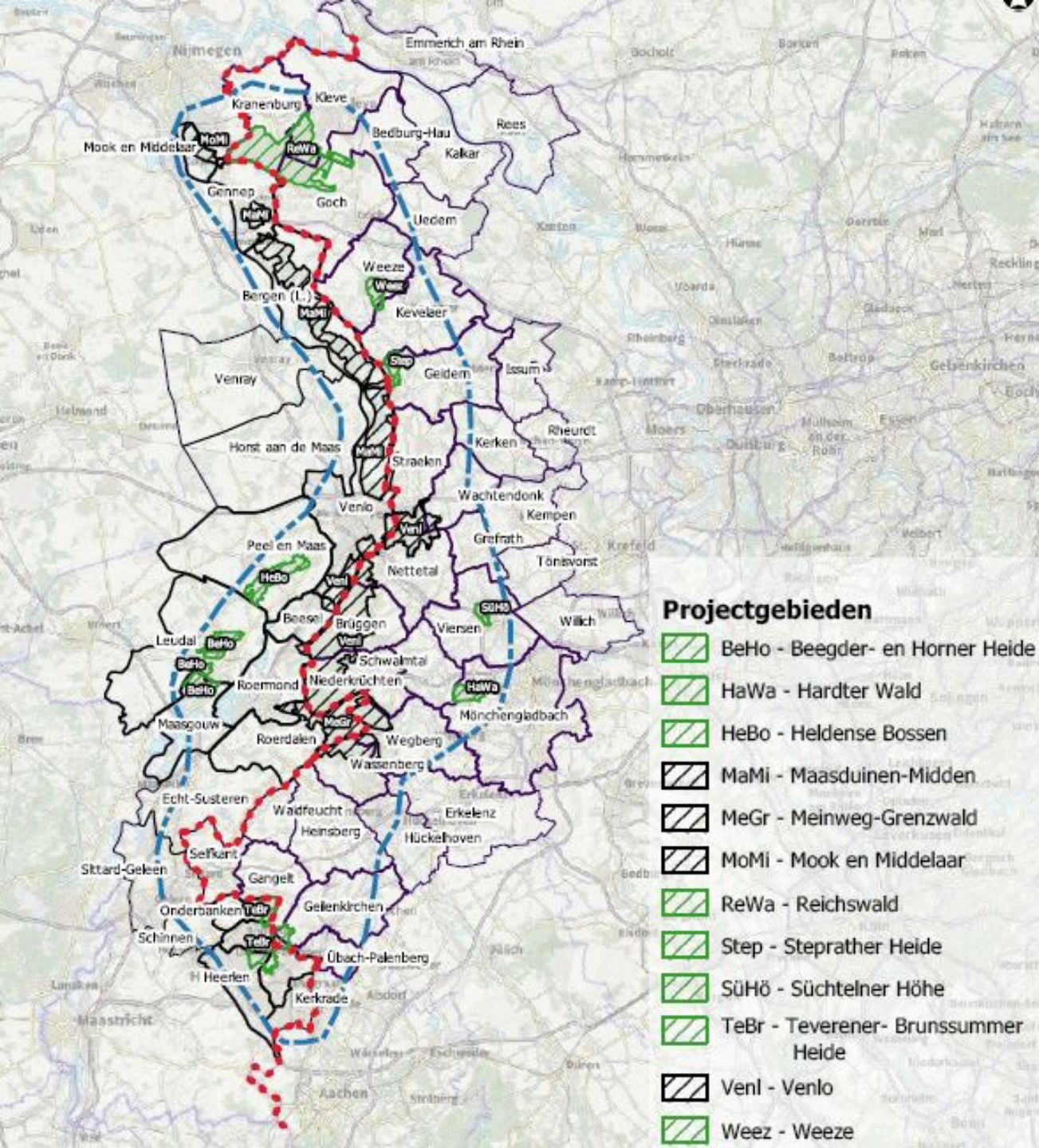
- 6 partners/20 associated partners
- 900 km signposting
- places to stay (meal/overnight)
- exemption european Animal Health Law
- marketing

- Improve revenue in hospitality sector (off-season)



Wildfire II

- 6 Wildfire Management Plans
- Vegetation Management
- Experiment Counter-fire
- Pilot stopline
- Fire-breaks
- Water supply
- Training & Education
- Communication (fire-wise)



Theme : Fire & Water

- Increased occurrence of disasters
- Today: intro + fire
- Tomorrow: water
- Friday: day mine, partly the cause
- after coffee break: Introduction to the area
- But first: Professor Goldammer on fire