



The Situation in the Bohemian Switzerland National Park after the Wildfire in 2022



České Švýcarsko - Bohemian Switzerland

SPRÁVA NÁRODNÍHO PARKU
ČESKÉ ŠVÝCARSKO



**Českosaské Švýcarsko
a blízká chráněná území**

Bohemian and Saxon Switzerland

SPRÁVA NÁRODNÍHO PARKU
ČESKÉ ŠVÝCARSKO



Photo credits: Bohemian Switzerland National Park

Transboundary Parks Certification

SPRÁVA NÁRODNÍHO PARKU
ČESKÉ ŠVÝCARSKO



First certification:
2012

Re-Certifications:
2017 & 2022

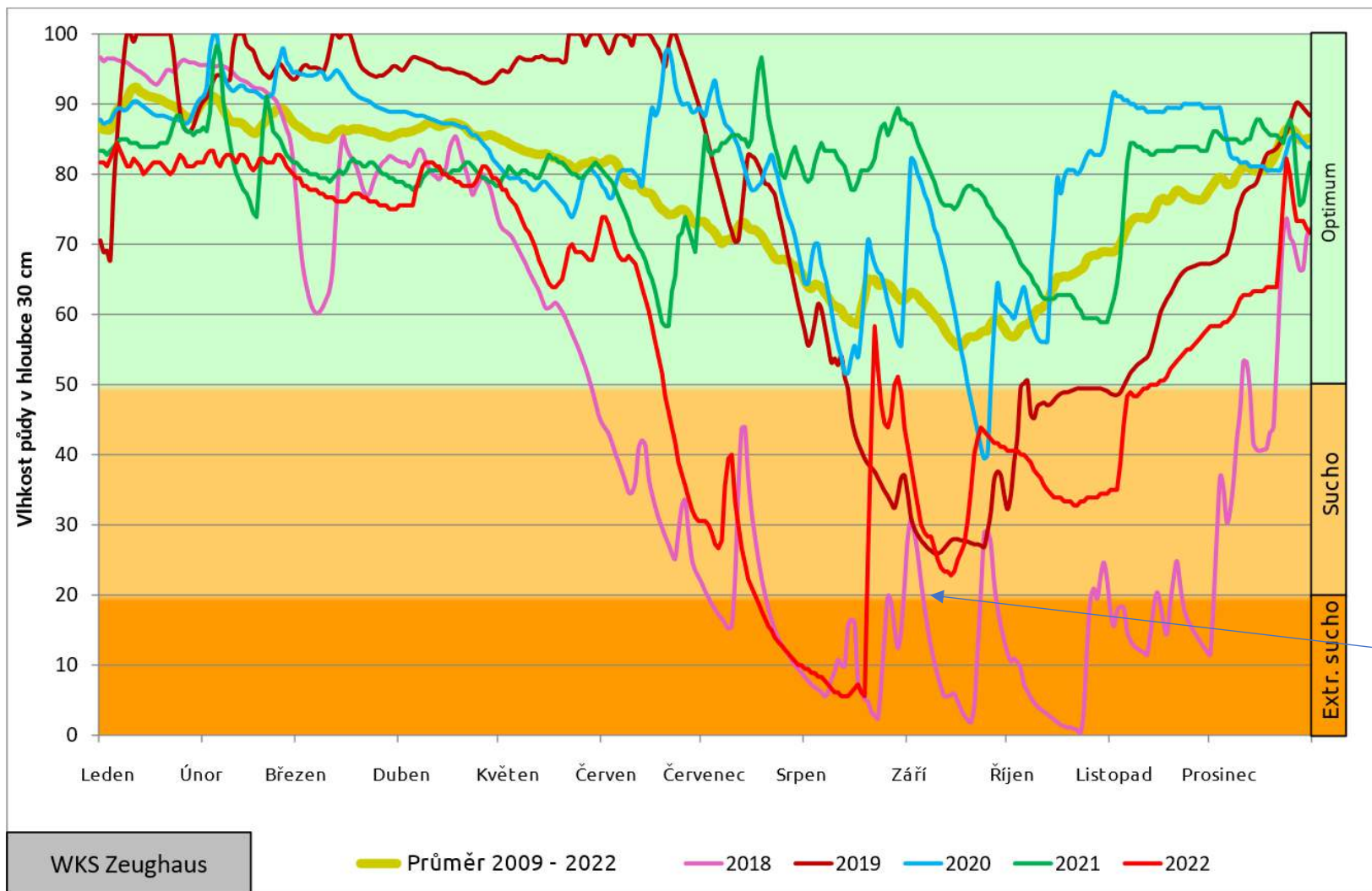
Photo credits: Bohemian Switzerland National Park



Bohemian Switzerland

Changes in the Landscape since 2018

SPRÁVA NÁRODNÍHO PARKU
ČESKÉ ŠVÝCARSKO



New players on the scene. Windy weather during winter and episodes of long-term drought.

Spruce standing for 7 months without access to water!

Bohemian Switzerland

SPRÁVA NÁRODNÍHO PARKU
ČESKÉ ŠVÝCARSKO



In addition to excellent natural forest, the national park also contained extensive spruce monocultures established by humans (up to 70 % of the area).

Stressed Spruce = Bark Beetle

SPRÁVA NÁRODNÍHO PARKU
ČESKÉ ŠVÝCARSKO





Do you feel well?

I'm totally dead...

Photo credits: Bohemian Switzerland National Park

When you fight bark beetle...

SPRÁVA NÁRODNÍHO PARKU
ČESKÉ ŠVÝCARSKO



Photo credits: Bohemian Switzerland National Park

31.8.2018



When you don't fight bark beetle

SPRÁVA NÁRODNÍHO PARKU
ČESKÉ ŠVÝCARSKO



Photo credits: Bohemian Switzerland National Park

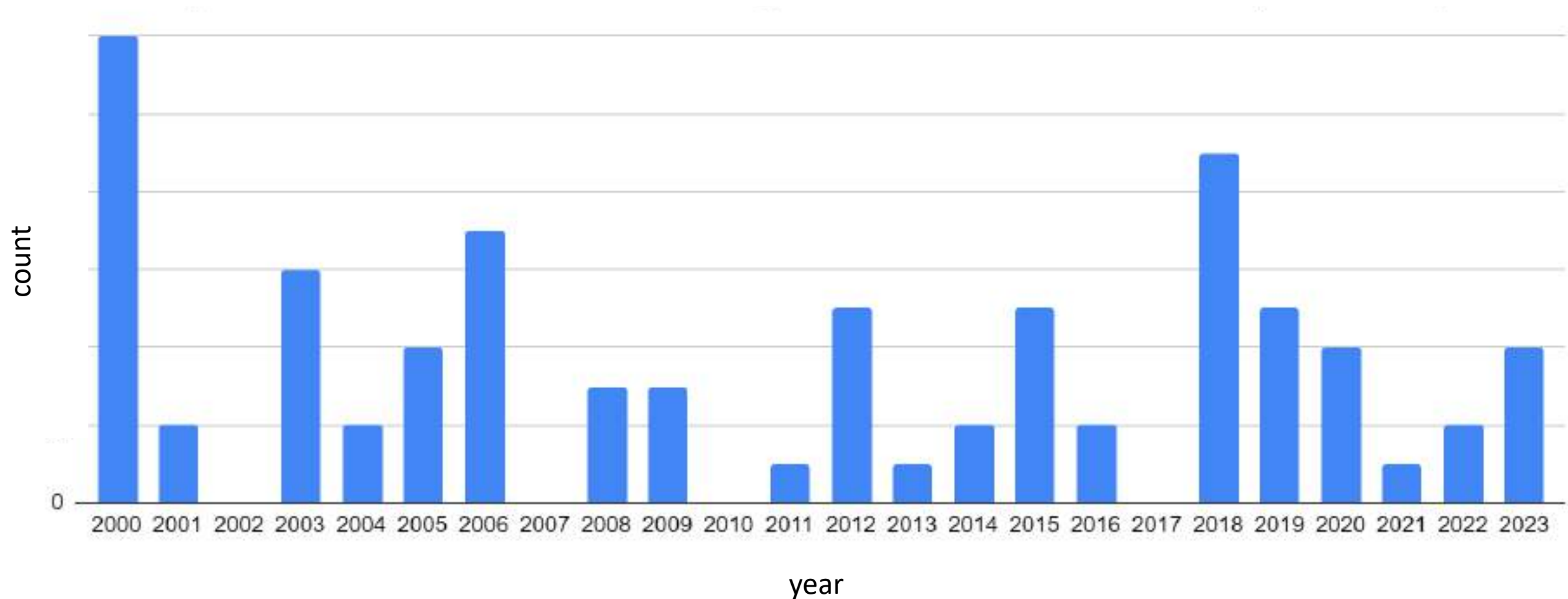


Forest and Fire

SPRÁVA NÁRODNÍHO PARKU
ČESKÉ ŠVÝCARSKO



Fires in the Bohemian Switzerland National Park, 2000 – 2023 (82 in total)



Wildfire 2022

SPRÁVA NÁRODNÍHO PARKU
ČESKÉ ŠVÝCARSKO



Photo credits: Bohemian Switzerland National Park



- Night from July 23th to July 24th 2022
- End of a period of long draught
- Caused by human
- Extinguished at August 12th
- Affected area: 1060 ha
- All types of forest incl. clearcuts
- All types of fires (eath, under-earth, crones)
- Long distance transmission (up to 800m)
- also German area affected (additional 150 ha)

Wildfire 2022



SPRÁVA NÁRODNÍHO PARKU
ČESKÉ ŠVÝCARSKO

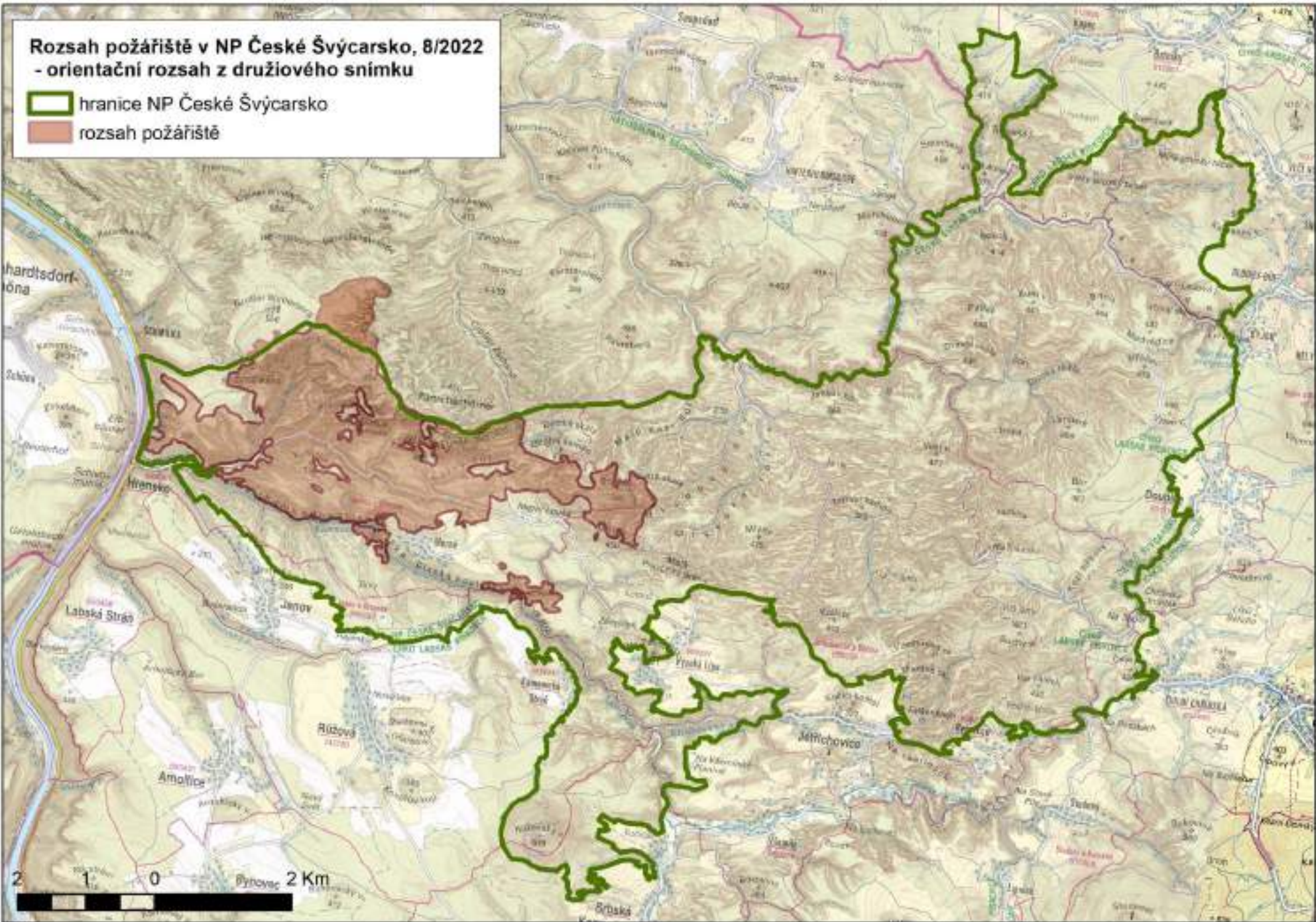


Photo credits: Bohemian Switzerland National Park



Rozsah požářiště v NP České Švýcarsko, 8/2022
- orientační rozsah z družicového snímku

-  hranice NP České Švýcarsko
-  rozsah požářiště



Affected area:

CZ: 1060 ha

DE: ca. 150 ha

Wildfire 2022

SPRÁVA NÁRODNÍHO PARKU
ČESKÉ ŠVÝCARSKO



Photo credits: Bohemian Switzerland National Park



Photo credits: Bohemian Switzerland National Park





Photo credits: Bohemian Switzerland National Park



Photo credits: [Bohemian Switzerland National Park](#)

Wildfire 2022

SPRÁVA NÁRODNÍHO PARKU
ČESKÉ ŠVÝCARSKO



Result:

- damaged nature
- damaged properties
- safety issues (fire prevention, trails and roads, other)
- regional conflict



Photo credits: Bohemian Switzerland National Park

Accessibility of trails (provide safety or close?)



Accessibility of trails (provide safety or close?)

Photo credits: Bohemian Switzerland National Park

Fire Prevention

SPRÁVA NÁRODNÍHO PARKU
ČESKÉ ŠVÝCARSKO



Removing trees
in the surrounding
of villages.

More staff: Rangers,
Fire Prevention
Specialist

Fire Watches during
the drought periods

Regular **checks of
forest roads**

Cooperation with
the Fire Brigade

Equipment:

- **quad** for fire fighting
- **bater bags** for the staff
- **drone with IR camera**



Visitors management
according to issued fire
risk alerts

Water tanks on
selected places

App for firefighters
(detailed maps)

**Trainings for
firefighters**

Fire Prevention (examples)

SPRÁVA NÁRODNÍHO PARKU
ČESKÉ ŠVÝCARSKO



Photo credits: Bohemian Switzerland National Park

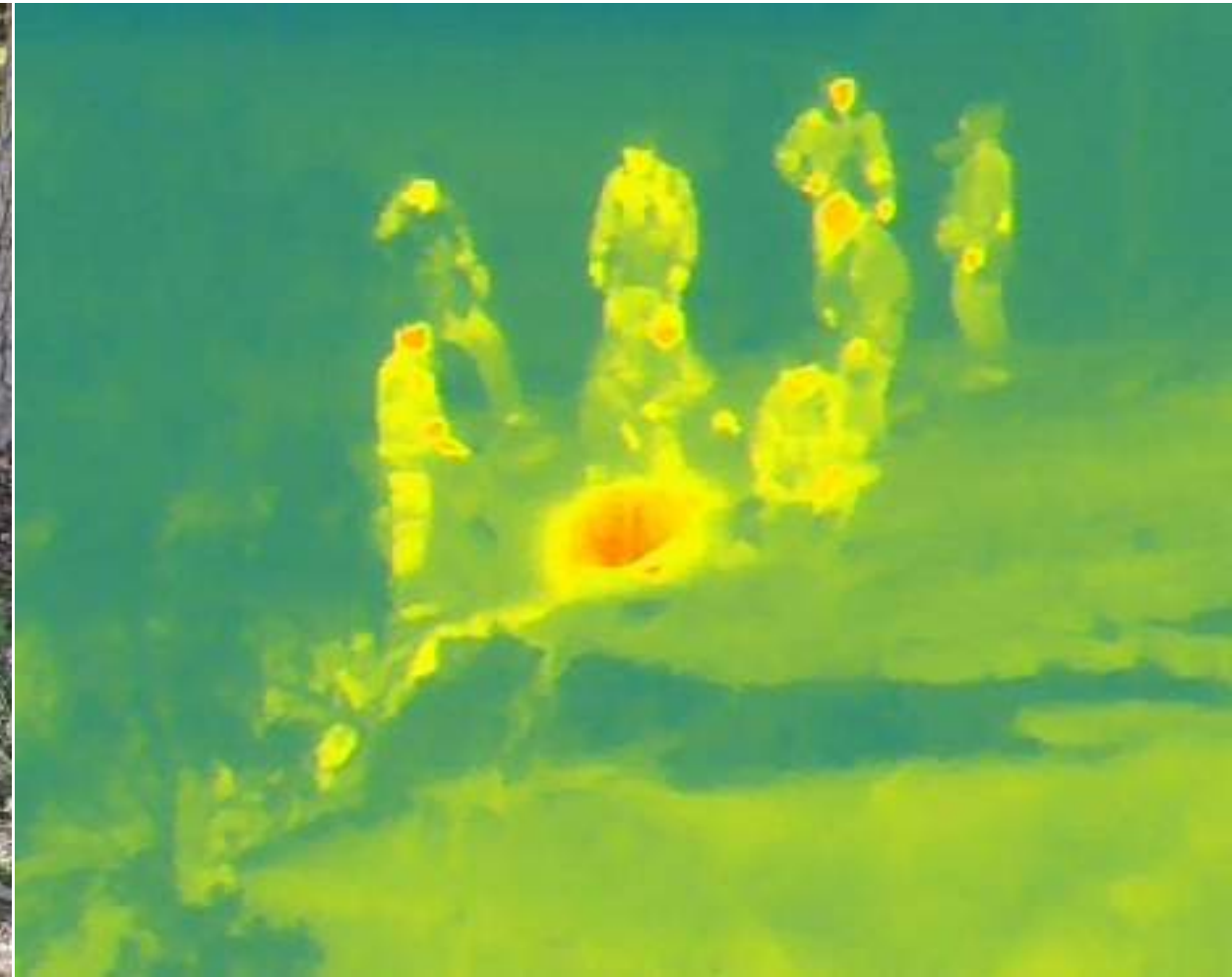


Fire Prevention (examples)

SPRÁVA NÁRODNÍHO PARKU
ČESKÉ ŠVÝCARSKO



Photo credits: Bohemian Switzerland National Park



Fire Prevention (examples)

SPRÁVA NÁRODNÍHO PARKU
ČESKÉ ŠVÝCARSKO



Photo credits: Bohemian Switzerland National Park



Regeneration starts

SPRÁVA NÁRODNÍHO PARKU
ČESKÉ ŠVÝCARSKO



Photo credits: Bohemian Switzerland National Park



Regeneration starts:

SPRÁVA NÁRODNÍHO PARKU
ČESKÉ ŠVÝCARSKO



Photo credits: Bohemian Switzerland National Park



Regeneration starts:

SPRÁVA NÁRODNÍHO PARKU
ČESKÉ ŠVÝCARSKO



Photo credits: Bohemian Switzerland National Park



Regeneration starts:

SPRÁVA NÁRODNÍHO PARKU
ČESKÉ ŠVÝCARSKO



Photo credits: Bohemian Switzerland National Park



Regeneration starts:

SPRÁVA NÁRODNÍHO PARKU
ČESKÉ ŠVÝCARSKO



Photo credits: Bohemian Switzerland National Park



First trees:

SPRÁVA NÁRODNÍHO PARKU
ČESKÉ ŠVÝCARSKO



Photo credits: Bohemian Switzerland National Park





Photo credits: [Bohemian Switzerland National Park](#)



June 2023

Photo credits: Bohemian Switzerland National Park



October 2023

Photo credits: Bohemian Switzerland National Park



Photo credits: Bohemian Switzerland National Park



Photo credits: Bohemian Switzerland National Park

Experience from 2006:

SPRÁVA NÁRODNÍHO PARKU
ČESKÉ ŠVÝCARSKO



Smaller site in
Jetřichovice
(Bohemian
Switzerland
National Park),
after 10 years.

Photo credits: Bohemian Switzerland National Park



Photo credits: Bohemian Switzerland National Park

Same site in 2022

Communication of the changes

SPRÁVA NÁRODNÍHO PARKU
ČESKÉ ŠVÝCARSKO



Photo credits: Bohemian Switzerland National Park

We face global changes on a local level. Many still do not know or do not (want to) believe!

SPRÁVA NÁRODNÍHO PARKU
ČESKÉ ŠVÝCARSKO



Thank you very much!

Tomáš Salov

Bohemian Switzerland

National Park Administration



Photo credits: [Bohemian Switzerland National Park](#)